

Amener Microsoft Teams au niveau supérieur

Webinar | 22 Avril 2021 | 10.00

Adel BADRI & Katarzyna GROSZEK ALARCON

Agenda

Les principaux enjeux de l'espace de travail digital

Le milieu de travail hybride est la nouvelle norme

Connecter les employés dans un milieu de travail hybride

Microsoft Teams est votre HUB collaboratif.

Microsoft Teams est une solution digitale qui facilite la gestion de projets en équipe et agrége l'écosystème Office 365 pour des usages bureautiques et collaboratifs en ligne.

L'importance de la gouvernance de Teams

La gouvernance des équipes Teams et des données qu'elles agrègent pose de nombreuses questions :

- Sponsors**
 - Qui est responsable de la diffusion des équipes, un véritable don pour les membres de l'équipe?
 - J'ai besoin de parler le langage des équipes, je ne veux pas flatter!
- PMO**
 - Comment déléguer la création d'équipes?
 - Comment orienter la création des équipes et anticiper les besoins?
- Employés**
 - Je veux accéder plus facilement à mon horizon équipe
 - Le chef de projet (gouverneur) du temps n'a pas pu modifier les tâches de son processus.

Notre offre d'accompagnement TEAMS

Nous avons choisi d'intégrer Powell Teams à notre offre d'accompagnement pour anticiper la gouvernance, encourager une adoption plus rapide et une réelle adoption de TEAMS

Principaux avantages avec Powell Teams:

- Conformité totale aux Early Adopters & Champions
- Lancer vos projets sans en perdre les bénéfices
- Déploiement ciblé et progressif
- Mettre à disposition des modèles prêts à l'emploi

Principaux leviers actifs:

- Définir une gouvernance réelle et efficace à plusieurs niveaux
- Coverir la plupart des cas d'usages avec des quick wins
- Prévenir du Shadow IT

A propos de Powell Software

- 10 Bureaux
- +300 Clients
- +1.5 Million d'utilisateurs
- 70+ Partenaires actifs
- 16 M\$ Fonds levés

DEMO

Powell Teams

Adel BADRI | Cloud Adoption Manager
BECHTLE SUISSE SA
 adel.badri@bechtle.com

Katarzyna GROSZEK ALARCON | Area Manager
Western Europe
POWELL SOFTWARE
 kgroszek@powell-software.com

Bechtle Suisse SA – en Romandie

>250
EMPLOYEES

+65 EXPERTS
+ SUISSE ROMANDE

>300 CLIENTS
en Suisse Romande

4

BUSINESS
UNITS

PROFESSIONAL SERVICES
MANAGED SERVICES
DATA & ANALYTICS
SKILLS MANAGEMENT

>20

PARTENAIRES

Top-level
certifications

- CITRIX
- CISCO
- DELL
- FORTINET
- HPE
- MICROSOFT
- NINTEX
- POWELL
- TRENDMICRO
- VEEAM
- VMWARE
- ...

CONSEILS
PERSONNALISES

20

ANNEES
D'EXPERIENCE

ORGANISATION
CENTRALE
AVEC SPOC

PME,
ENTERPRISE
ET PUBLIC

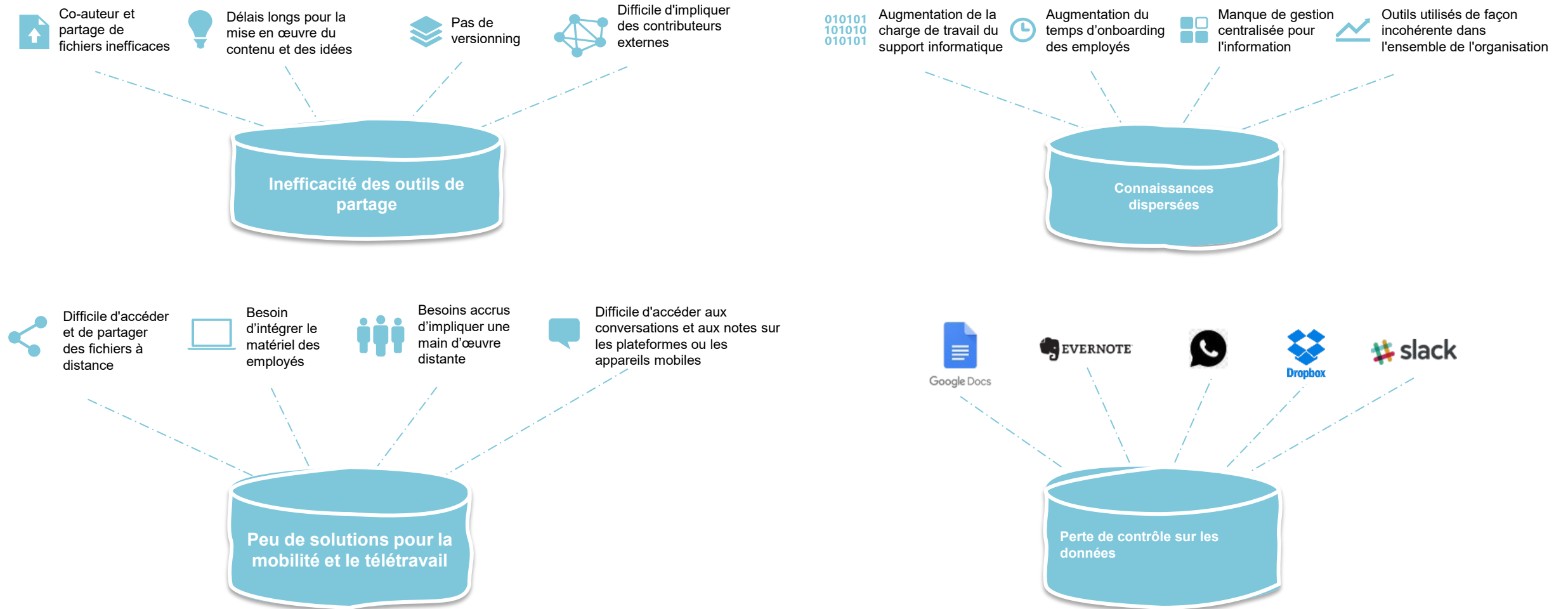
PLAN
BUILD
RUN

NOS PROPRES
DATA CENTERS
En SUISSE

+500
PROJETS / AN

Introduction : L'espace de travail digital

Les principaux enjeux de l'espace de travail digital



Les principaux enjeux de l'espace de travail digital

Capitaliser

Centraliser la connaissance, les conversations, les notes d'information, les fichiers et actions autour d'un projet ...

Rationaliser

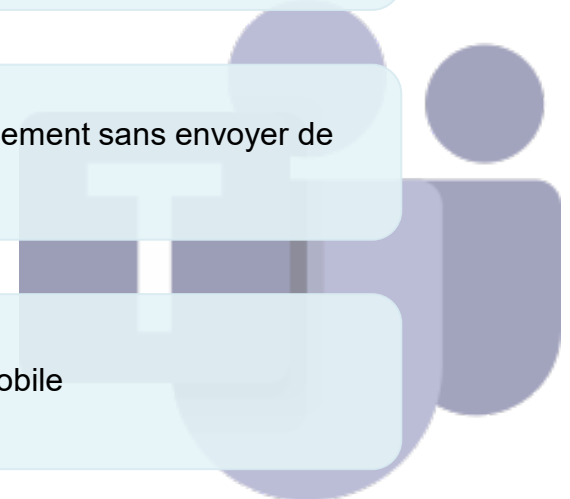
Regrouper toutes les informations sur un sujet, un projet ou une équipe en un seul lieu, suivre l'avancement d'un projet et planifier des tâches d'équipe.

Optimiser l'efficacité de travail

Co-construire des fichiers en ligne, partager et mettre à jour des documents rapidement sans envoyer de mails.

Faciliter l'accès

Disposer d'un environnement de travail en ligne sécurisé et mobile

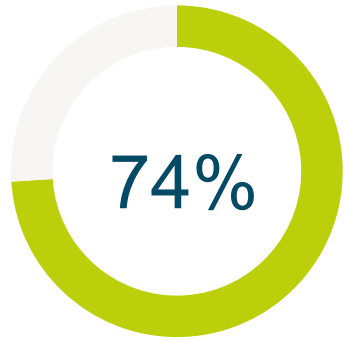


De l'espace de travail digital vers l'espace de travail hybride

Nous parlons maintenant **d'espace de travail hybride** car depuis l'arrivée de la pandémie mondiale que nous connaissons tous, le télétravail prend une part importante dans l'organisation de la collaboration.



Le milieu de travail hybride est la nouvelle norme



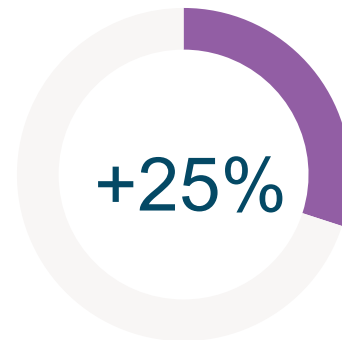
des entreprises prévoient de basculer certains de leurs employés vers le travail à distance en permanence

Gartner



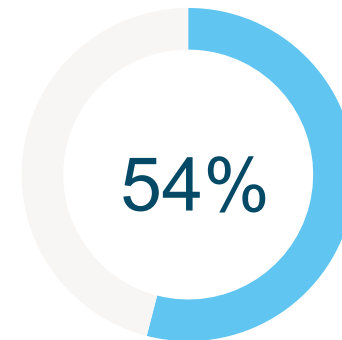
des employés à distance disent qu'ils se sentent déconnectés des collègues au bureau

**Coso
Cloud**



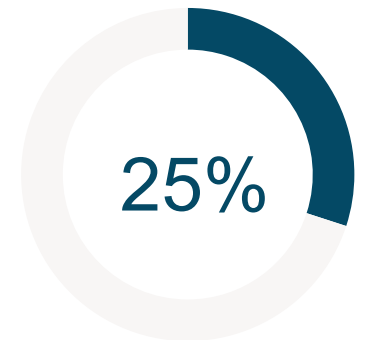
du temps est consacré à la recherche de l'information dont les employés ont besoin pour faire leur travail

**The Economic
Times**



des investissements numériques seront consacrés à la numérisation des processus métiers

**Via Voice Les
Echos**



seuls les travailleurs sur le terrain indiquent qu'ils ont les bons outils pour faire leur travail

Microsoft

Connecter les employés dans un milieu de travail hybride

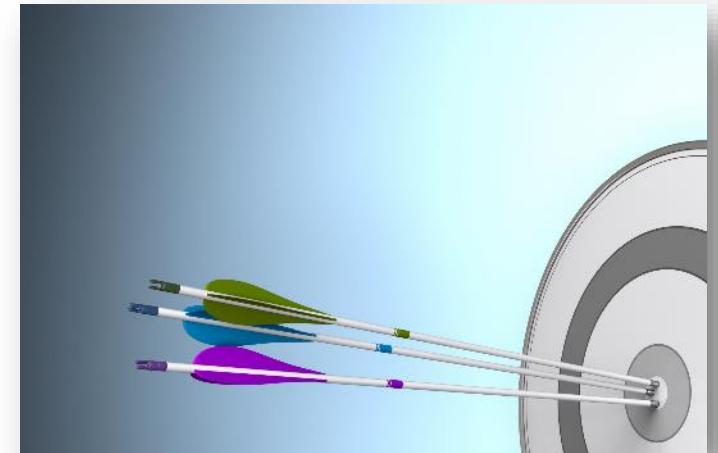
Connecter les employés dans l'espace de travail hybride



Communication & Engagement corporate



Collaboration en ligne



Aider les employés à atteindre leurs objectifs

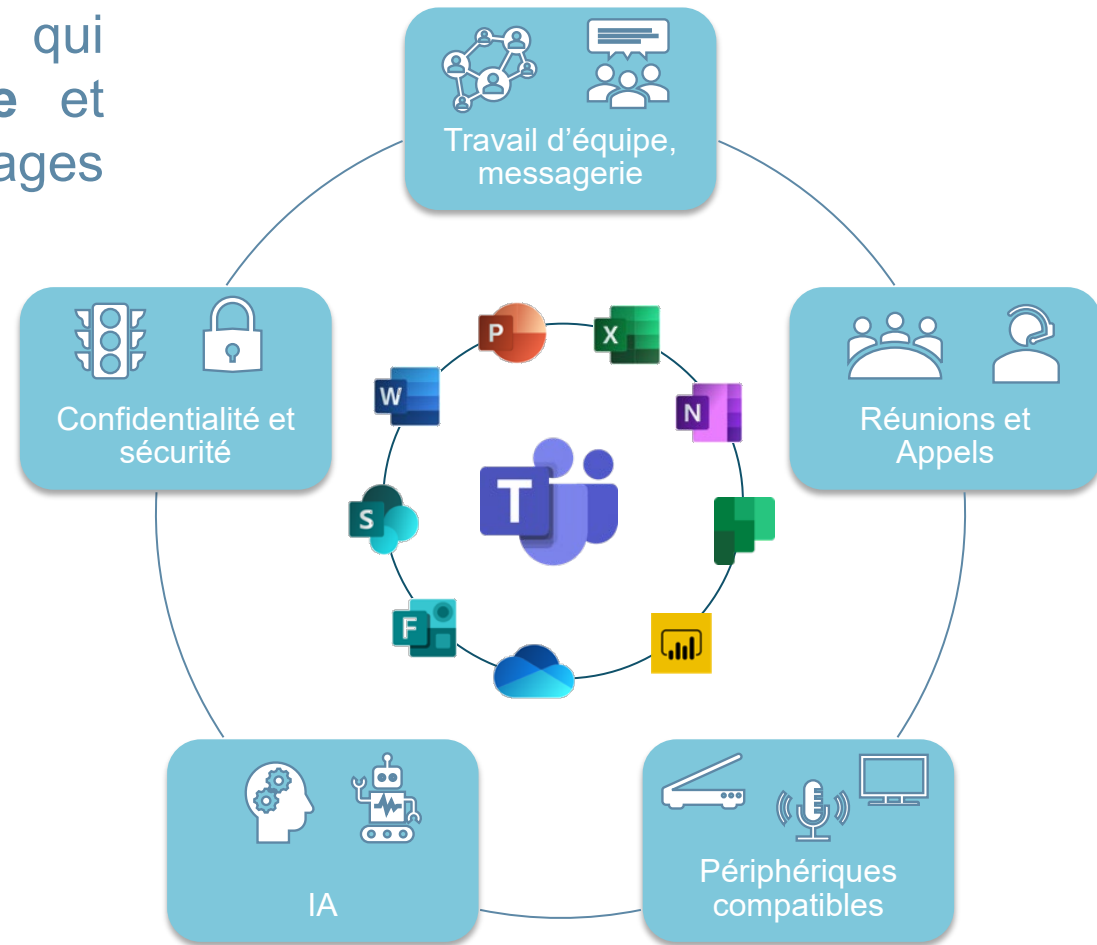
Adoption de Teams,

Pourquoi est-il important d'opter

pour la solution **Powell Teams** ?

Microsoft Teams est votre HUB collaboratif.

Microsoft Teams est une solution digitale qui **facilite la gestion de projets en équipe** et **agrège l'écosystème Office 365** pour des usages bureautiques et collaboratifs en ligne.



Les étapes pour arriver à l'Adoption de Teams.

Il faut donner les moyens aux employés d'accepter le changement continu de ces services cloud et d'apprécier ses avantages dans leur quotidien.

- Embarquer les employés dans cette nouvelle technologie
- Accompagner les employés dans les changements au quotidien
- Mesurer le succès en continu

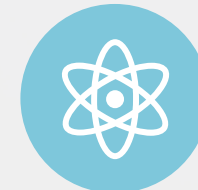


Des Facteurs pour garantir le succès de l'adoption de TEAMS

Impliquer les parties prenantes



Définir les Scénarios



Sensibiliser



Accompagner



L'importance de la gouvernance de Teams

La gouvernance des équipes Teams et des données qu'elles agrègent pose de nombreuses questions :



■ Sponsors

- Gérer et organiser la diffusion des équipes, un véritable défi pour de nombreuses entreprises
- J'ai besoin de garder le contrôle sur le déploiement des équipes, je ne veux pas l'arrêter



■ PMO

- Comment déléguer la création d'équipes?
- Comment contrôler la validation des équipes et anticiper les doublons?



■ Employés

- Je veux accéder plus facilement à mes trentes équipes
- Le chef de projet gagnerait du temps s'il pouvait modéliser les besoins et les processus



Notre offre d'accompagnement

Notre offre d'accompagnement TEAMS

Nous avons choisi d'intégrer **Powell Teams** à notre offre d'accompagnement pour **anticiper la gouvernance**, encourager une **acceptation plus rapide** et une **réelle adoption** de TEAMS

Principaux avantages avec Powell Teams:

- Donner de l'autonomie aux Early Adopters & Champions
- Lancer vos pilotes sans en perdre les bénéfices
- Déploiement ciblé et progressif
- Mettre à disposition des modèles prêts à l'emploi

Principaux leviers activés:

- Définir une gouvernance réelle et efficace à plusieurs niveaux
- Couvrir la plupart des cas d'usages avec des quick wins
- Prévenir du Shadow IT

COLLABORATION & PRODUCTIVITY | POWELL TEAMS

Une expérience de collaboration moderne, organisée, maîtrisée et gouvernée.

Amener Microsoft Teams au niveau supérieur.

Nos clients ont des exigences | Ils veulent des conseils et services personnalisés, un interlocuteur responsable, une relation d'égal à égal et surtout que leurs outils informatiques les aident à atteindre les objectifs de leur entreprise. Notre but est donc de leur fournir des solutions et des prestations pour qu'ils disposent des haute applications permettant d'améliorer l'efficacité de leurs collaborateurs, au meilleur coût.

La récente adoption de Microsoft Teams par des millions d'utilisateurs a conduit à l'identification de problèmes tels que la prolifération d'équipes, une surcharge d'information, la construction chronophage ou encore une complexité de gestion. Trop d'équipes et un manque d'organisation peuvent laisser les utilisateurs perdus dans un amas d'équipes, de messages et de documents.

Nos consultants en accompagnement au changement ont souvent constaté cette situation chez nos clients ayant déployé Teams en urgence, entraînant l'absence de gouvernance. L'offre d'adoption et de gouvernance de l'outil Microsoft Teams de Bechtle Suisse se complète parfaitement avec l'outil Powell Teams, pour un environnement collaboratif sans faille.

QUESTIONS-CLÉS :

Équipes IT :

- Le manque de contrôle et de bonnes pratiques sont-ils l'une des raisons pour lesquelles vous n'avez pas encore déployé Teams ?
- Êtes-vous confrontés à la prolifération d'équipes et à une surcharge d'information ?
- Êtes-vous confrontés à une gestion complexe des équipes ?
- Souhaitez-vous faire valider la création des équipes dans votre organisation ?
- Avez-vous une vue d'ensemble claire de toutes les équipes qui ont été créées ?
- Pouvez-vous lister toutes les équipes qui ont des utilisateurs externes ?

Employés :

- Pouvez-vous rapidement trouver l'équipe, l'information ou le document que vous recherchez ?
- Connaissez-vous les règles que vous devez appliquer lorsque vous créez une nouvelle équipe ?
- Est-il facile de créer une équipe avancée et impactante en moins de 5min ?
- Lister toutes les équipes qui ont des utilisateurs externes ?

“ L'adoption de Teams a conduit à une **prolifération des équipes** et à une **surcharge d'information** rendant le temps de recherche et le management de ses équipes complexes ”

Votre partenaire informatique. Aujourd'hui et demain.

Notre offre d'accompagnement

Définition de la **Stratégie d'adoption** et de la **gouvernance**

Etude de la sagesse digitale

Comprendre les attentes et les réticences des collaborateurs



- ✓ Découverte de Microsoft 365 / Teams

Focus Groups

Identifier et Cibler les besoins du terrain



- ✓ Plan de gouvernance et bonnes pratiques de déploiement

Scénarisation des usages

Etablir la cartographie des usages-clé



- ✓ Plan de Communication et de formation
- ✓ Définition des pilotes

Proof Of Concept

Démontrer le service rendu en jouant les scénarios



- ✓ Accompagnement des pilotes
- ✓ Stratégie de déploiement des services



Powell Software



A propos de Powell Software



10

Bureaux



+300

Clients



+1.5

Million d'utilisateurs



70+

Partenaires actifs



16 M\$

Fonds levés



Powell Software

Récompensé par
**LES ANALYSTES LEADER
DE L'IT**



Intranet choice – North America
& Europe 2020

Gartner.

Market guide for Intranet
Packaged Solutions 2020



Digital Workplace tools
Quadrant leader 2020



Digital Workplace Data
Quadrant Leader 2020

Powell Software
WHAT OUR CUSTOMERS
THINK ABOUT US

- INCLUDES PRODUCT ENHANCEMENTS
- CLIENT FRIENDLY POLICIES GENEROSITY
- UNIQUE FEATURES FAIR INTEGRITY
- EFFECTIVE ALTRUISTIC SECURITY PROTECTS
- LOVE SAVES TIME HELPS INNOVATE
- EFFICIENT TRUSTWORTHY OVER DELIVERED
- RELIABLE INSPIRING RESPECTFUL CRITICAL
- FRIENDLY NEGOCIATION SECURITY PROTECTS
- CONTINUALLY IMPROVING TRANSPARENT
- ENABLES PRODUCTIVITY

World Cloud
#1 Emotional Footprint



**#1 Emotional
Footprint**

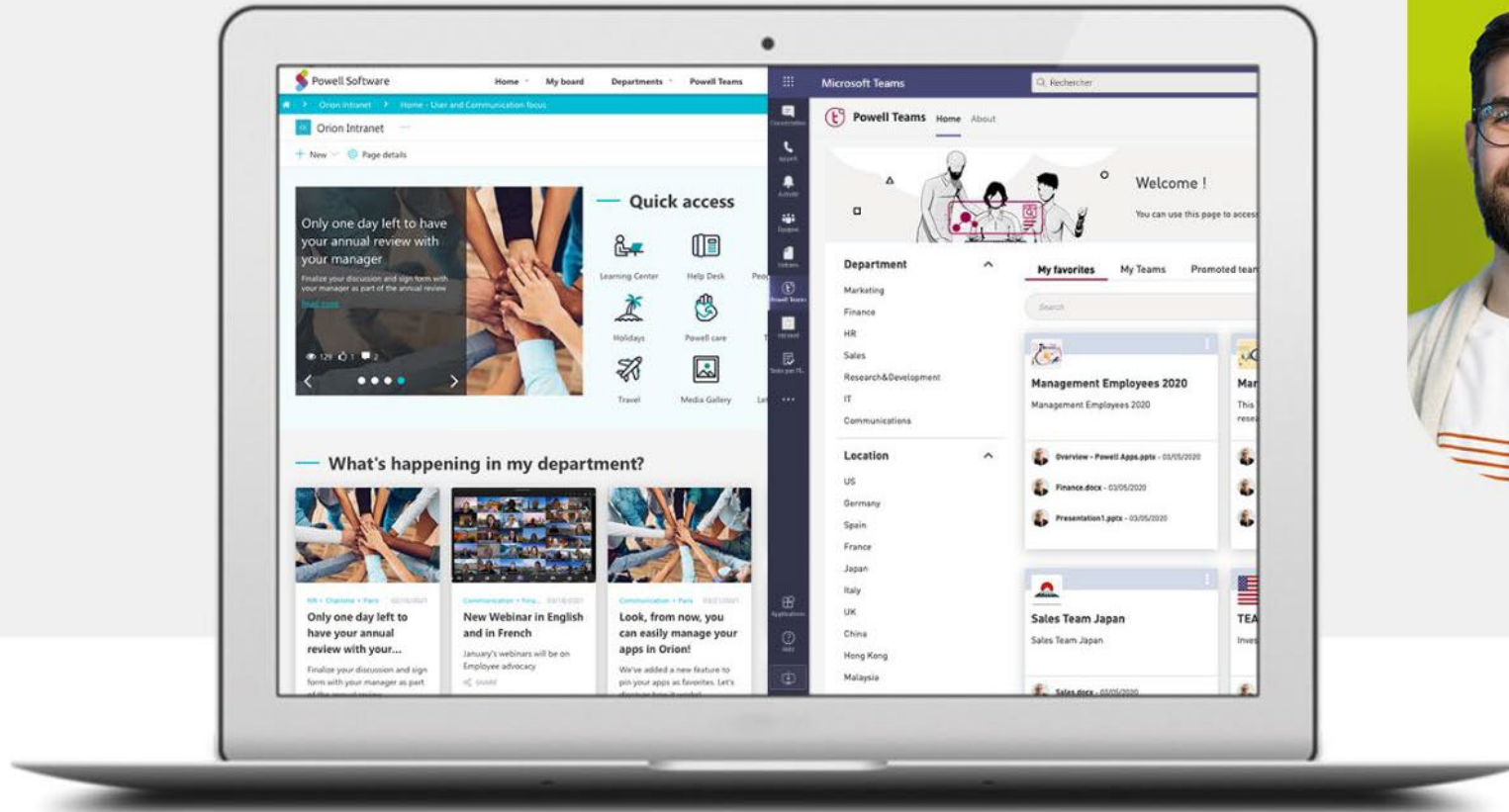


**#1 Vendor Experience
#1 Product Strategy**



**#1 Usages
richness &
relevance**

We Connect All Your Employees In The Hybrid Workplace



Corporate Communication
& Employee Engagement

Enhanced Collaboration
& Governance in Teams



3 bénéfices clés de Powell Teams



IT : Gouvernance

- Contrôler la création des équipes (Workflows d'Approbation)
- Partager les bonnes pratiques (minimum de propriétaires/ membres, convention de nommage)
- Cycle de vie des équipes (activités, archives)



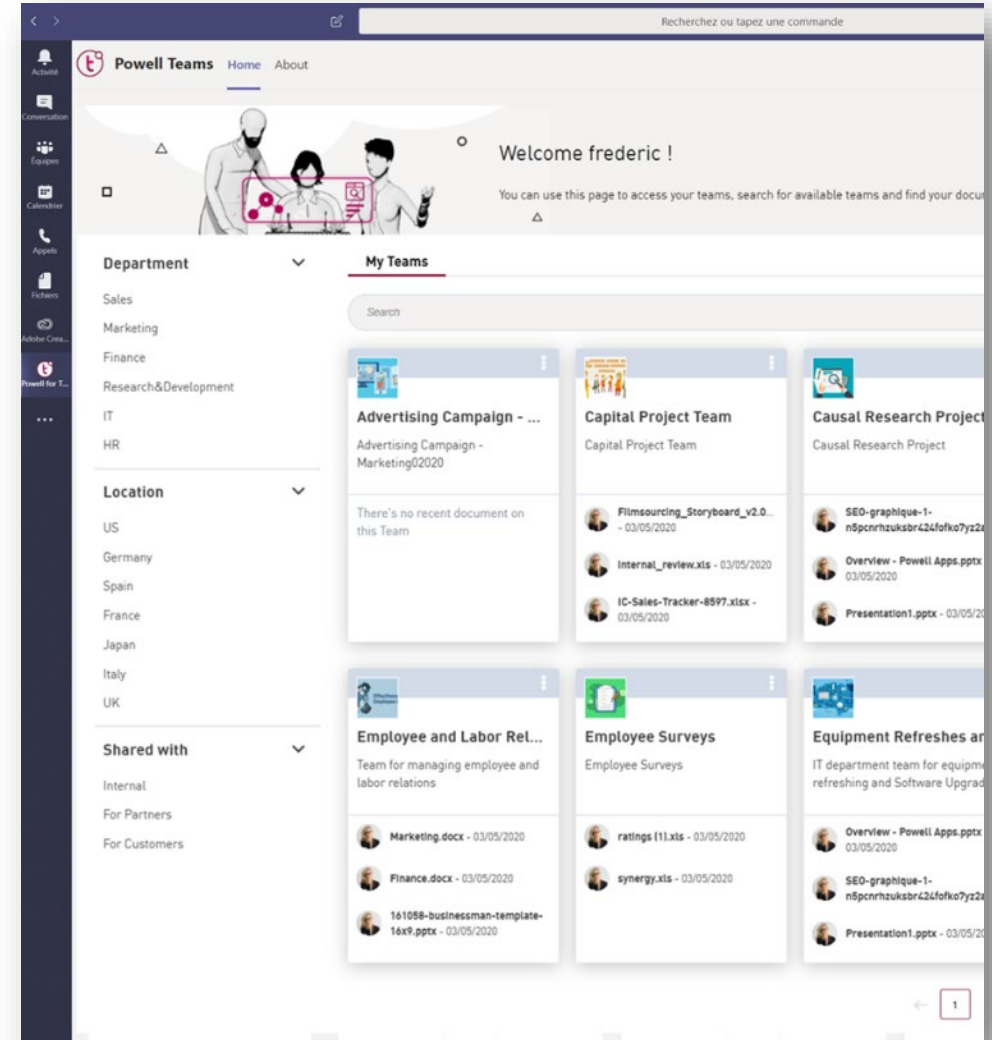
Utilisateur final : experience améliorée

- Accélérer le processus de création d'équipes avec des modèles
- Simplifier les accès aux équipes avec les tags, les favoris, les équipes suggérées



Business : Transformer Microsoft Teams en Digital Workplace

- Modèles d'équipes associées à des cas d'usages avancés
- Incluant des fonctionnalités clés (Planner, Actualités, événements, documents....)
- Digital Workplace = Intranet + Teams



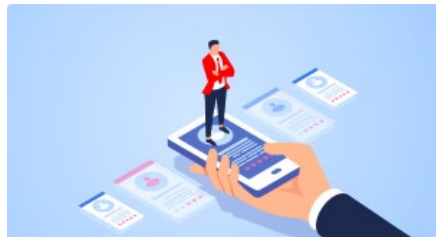
Galerie de modèles Powell Teams



Nous répondons à vos besoins avec des modèles prédéfinis et prêts à l'emploi disponibles dans la galerie de modèles Powell Teams.



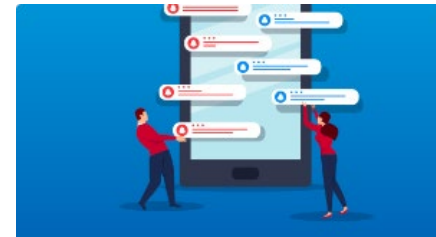
HR | Onboarding Employee



COM | Employee Advocacy



Sales | Sales RFP



IT | Support Portal



HR | Hiring Process



Finance | Loan Request



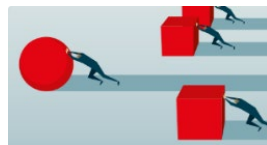
COM | Convention center



Transversal | Department



Transversal | Project Management



Transversal | Design sprint



Transversal | Stores & Retail



R&D | Agile squad



Transversal | Construction & Service project



DEMO



Powell Teams

#STAYCONNECTED

Avril

- Demistify AI – I - 27 avril
- Citrix – 29 avril

Mai

- Demistify AI – II - 4 mai
- Imprivata - 6 mai
- HPE & Data Analytics – 18 mai
- Microsoft – 20 mai

Merci à tous pour votre attention.

Questions & Réponses



Adel BADRI | Cloud Adoption Manager
BECHTLE SUISSE SA
adel.badri@bechtle.com



Katarzyna GROSZEK ALARCON | Area Manager Western Europe
POWELL SOFTWARE
kgroszek@powell-software.com

Learn more at [bechtler.com](https://www.bechtler.com)

