



Bechtle SD-WAN-as-a-Service.

Flexible, sichere und skalierbare Standortvernetzung – alles aus einer Hand.

Das Problem mit traditionellen Netzwerken ist, dass diese nicht die Anforderungen der unternehmensspezifischen Digitalisierungsstrategie erfüllen können. Unsere SD-WAN-Lösung bietet die Möglichkeit, Breitband-Internet, DIA, Ethernet-Privatleitungen, LTE/5G oder sogar MPLS-Zugangsdienste zu kombinieren und so das Beste aus allen Welten zu nutzen.

Ihre Vorteile auf einen Blick:

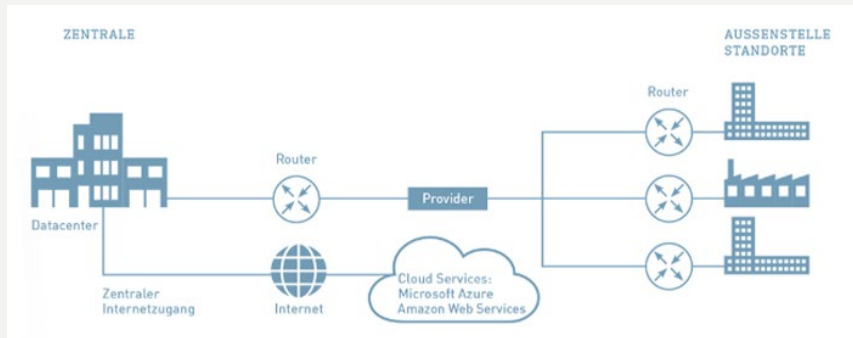
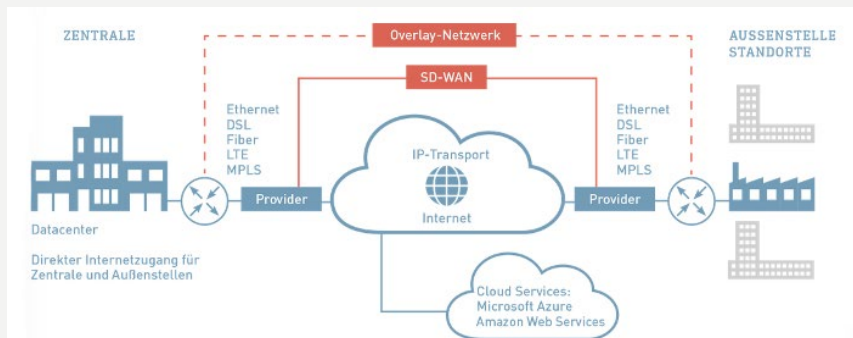
- **Netzwerkleistung:** Wählen Sie die effizienteste Verbindung für den geschäftskritischen Datenverkehr
- **Effizienz:** Geringere Verwaltungskosten und bessere Kontrolle sowie bessere Netzwerktransparenz
- **Hohe Flexibilität:** Skalieren Sie die Netzwerkbandbreite je nach Bedarf höher oder niedriger
- **Schnelligkeit:** bei neuen oder sich ändernden Standorten: Einrichtung einer neuen Niederlassung innerhalb von Minuten/Stunden und nicht Wochen/Monaten wie bei anderen Servicetypen

Basierend auf der Cisco Technologie nutzt Bechtle (zusammen mit unserem Partner ngena) modernste SASE Cloud- und Virtualisierungstechnologien, um einen sicheren Konnektivitätsdienst im globalen Maßstab anzubieten – **das Bechtle SD-WAN.**

Der passende Service aus einer Hand, damit Sie flexibel den Anforderungen der Digitalisierung begegnen können.

FLEXIBLE STANDORTVERNETZUNG UND SICHERER CLOUD-ZUGANG (Z.B. ZUGRIFF AUF SAAS-APPLIKATIONEN).

Die Unternehmen von heute haben zunehmend mobile und stark verteilte Belegschaften, permanente Homeoffice-User:innen, hybride Zweigstellen und geschäftskritische Anwendungen und Ressourcen, die über Rechenzentren und komplexe öffentliche und private Cloud-Landschaften verteilt sind. All dies zu verbinden, erfordert eine moderne Konnektivitäts- und Sicherheitsarchitektur, die umfassende Sicherheitsfunktionen und einen performanten Zugriff auf Daten dorthin bringt, wo sich die Mitarbeitenden befinden.

Traditionelles WAN-Konzept.**Modernes SD-WAN-Konzept (basierend auf einer SASE Architektur).****UNSER MANAGED SERVICE FÜR SIE:**

Der Bechtle SD-WAN-Service bietet Ihnen eine Komplettlösung, bestehend aus dem Betrieb der SD-WAN-Umgebung, der globalen Bereitstellung der Konnektivität und des CPEs, den Security-Services, dem Zugang für mobile VPN-Benutzer sowie dem Cloud-Access zu allen gängigen Cloud-Service-Providern oder eine Kombination der genannten einzelnen Lösungsbausteine. Ganz nach Ihren Bedürfnissen und Anforderungen!

HABEN WIR IHR INTERESSE GEWECKT?

Dann nehmen Sie noch heute Kontakt zu Ihre:r persönlichen Ansprechpartner:in auf.

Roland Schön

Leitung Solution Design
roland.schoen@bechtle.com

Kai Welsch

Business Manager Networking
kai.welsch@bechtle.com