

De belangrijkste punten die je moet weten over de nieuwe NIS2-richtlijn op een rij.

NIS2 is de nieuwe Europese cybersecurity wet die medio 2024 in zal gaan de Europese Unie. De Nederlandse overheid heeft aangegeven dat ze deze deadline niet gaan halen. Nederlandse organisaties met internationale klanten moeten echter wel voorbereid zijn op de gestelde deadline. De NIS2 vervangt de "oude" NIS Directive die in 2016 in het leven werd geroepen. Voor welke sectoren en organisaties zal NIS2 straks gelden? Wat zijn je verplichtingen? En hoe wordt NIS2 gehandhaafd?

We geven je een kort overzicht. Benieuwd naar hoeveel jij al weet over de nieuwe NIS2 richtlijn?

DOE DE QUIZ



Veel organisaties weten niet zeker of ze onder de NIS2-richtlijn vallen.

Wil je weten of jouw organisatie te maken krijgt met NIS2? Doe de check!

NIS2-CHECK

Wat is NIS2?

Op dit moment geldt in Europa de NIS-richtlijn. **NIS staat voor Network and Information Security.** De NIS Directive focust op essentiële bedrijven, zoals water- en telecombedrijven. De Europese Unie heeft onlangs besloten dat de Directive on Security of Network and Information Systems van 2016 niet meer voldoet en is druk bezig geweest met de nieuwe NIS2-richtlijn.

De NIS2-richtlijn zal op verschillende manieren de cybersecurity trachten te verbeteren en wordt waarschijnlijk meegenomen in de nieuwe cybersecuritystrategie van het Ministerie van Economische Zaken en Klimaat.

De belangrijkste focuspunten van NIS2.

- ! Het aanscherpen van opgelegde beveiligingseisen;
- ! Het aanpakken van de beveiliging van supply chains;
- ! Het verbeteren en stroomlijnen van rapportageverplichtingen;
- ! Strenger toezicht;
- ! Het invoeren van handhavingvereisten met geharmoniseerde sancties in alle Europese lidstaten.

Voor welke organisaties en sectoren?

Op dit moment geldt de NIS-richtlijn alleen voor een select groepje ondernemingen en sectoren. **NIS2 wordt veel breder ingezet en geldt voor sectoren en organisaties die van vitaal belang zijn voor de maatschappij.** Aan de NIS2-richtlijn zijn nieuwe sectoren toegevoegd - NIS2 introduceert uniforme regels voor middelgrote en grote organisaties.

Als jouw organisatie gesitueerd is in de sectoren in de tabel, zal je binnenkort aan de NIS2-richtlijn moeten voldoen. Opgelet: organisaties kunnen de stempel **'essentieel'** of **'belangrijk'** krijgen, waarbij het grootste verschil zit in de monitoring en het naleven van de regels.

NIS – Vitale aanbieders

- ♥ Gezondheidszorg
- 🚗 Vervoer
- 🏦 Bankwezen en Financiële marktinfrastructuur
- 🏗️ Digitale infrastructuur
- 🌊 Watervoorziening
- ⚡ Energie
- 📶 Digitale dienst-aanbieders

NIS2 – Toegevoegde sectoren

- 🌾 Voedingsindustrie
- 📱 Aanbieders van telecomdiensten en energievoorziening
- 🚆 Beheerders van spoorweginfrastructuur
- 🚀 Ruimte-industrie
- ♻️ Afval- en waterbeheerbedrijven
- € Financiële diensten
- ✉️ Post- en koeriersdiensten
- 🏢 Producten van bepaalde kritieke sectoren
- 🏛️ Overheidsdiensten
- 👤 Digitale aanbieders van o.a. social networking services

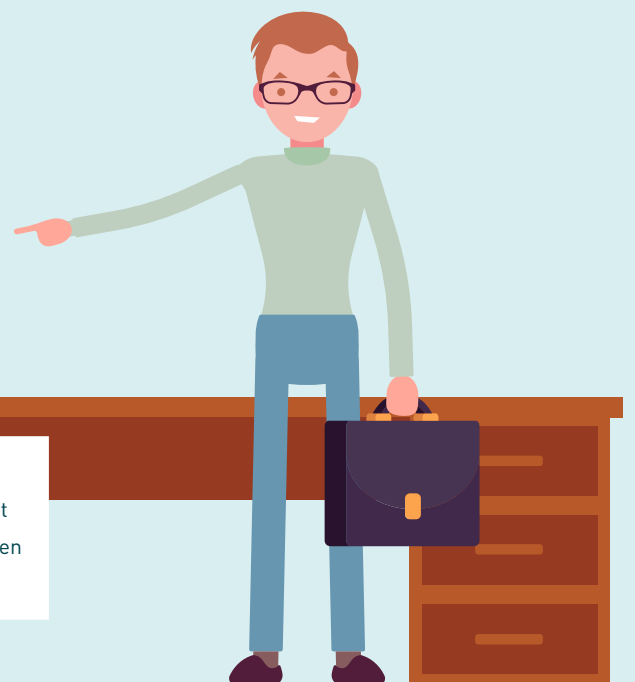
Wat zijn je verplichtingen?

1

Alle organisaties die onder de NIS2-richtlijn vallen moeten voldoen aan hun **zorgplicht**: een lijst van maatregelen waaraan ze minimaal moeten voldoen. Denk hierbij aan crisismanagement bij een groot cyberincident, het uitvoeren van risico-analyses en het gebruik van crvotoografie en versleutelina.

2

Verder zal er een **meldplicht** gelden voor alle organisaties die onder de NIS2-wetgeving vallen. Dat betekent dat organisaties binnen 24 uur nadat zij zich van een incident bewust zijn geworden, moeten melden. Binnen een maand moet de melding gevolgd worden door een uitgebreid rapport.



Boetes en financiële gevolgen

€10 MILJOEN

Als je je niet aan de NIS2-richtlijn houdt terwijl je hier wel onder valt, kun je boetes krijgen **van maximaal 10 miljoen euro of 2% van de totale wereldwijde jaaromzet.**

SCHORSINGEN

Je kunt bovendien te maken krijgen met schorsingen. Hierover is nog niet veel meer bekend.

22% VERHOGING

Naast de boetes zal NIS2 ook andere financiële gevolgen met zich meebrengen. **Het ICT-budget** van organisaties die nu nog niet onder de richtlijn vallen, zal naar verwachting **met 22% verhoogd** moeten worden. Voor organisaties die nu ook al met NIS te maken hebben, gaat het om een verhoging van 12%.



Blijf op de hoogte van NIS2-updates

Ondanks de administratieve lasten en mogelijke boetes, zien we bij Bechtle NIS2 als een mooie maar grote stap naar een digitaal veiligere economische keten in de Europese Unie. We begrijpen dat het voor jouw organisatie wellicht ook een flinke stap zal zijn om zich voor te bereiden op NIS2.

Wij willen je hier graag mee helpen door je regelmatig te updaten over NIS2-nieuwtjes. Schrijf je in voor de Bechtle NIS2-nieuwsbrief en blijf op de hoogte!

NIS2-UPDATES ONTVANGEN