



Künstliche Intelligenz.

Positionierung.

Positionierung der Bechtle Gruppe zu Künstlicher Intelligenz.

Bechtle betrachtet Künstliche Intelligenz (KI), auch: Artificial Intelligence (AI), als eine Schlüsseltechnologie der Zukunft. Wir setzen sie ein, um sowohl für unser Unternehmen als auch für unsere Kunden nachhaltigen Mehrwert zu schaffen.

Wir haben die notwendigen Rahmenbedingungen geschaffen, um KI erfolgreich in unser Portfolio und in die eigenen Prozesse zu implementieren.

Unser Ziel ist, KI bei Kunden wirkungs- und verantwortungsvoll nutzbar zu machen und selbst KI-Tools zur Optimierung des Kundenerlebnisses sowie zur Effektivitäts- und Effizienzsteigerung interner Prozesse einzusetzen.

Über unsere Mehrheitsbeteiligung am deutschen KI-Unternehmen Planet AI und unsere Mitgliedschaft im Innovation Park Artificial Intelligence (IPAI) gestalten wir die Entwicklung von angewandter Künstlicher Intelligenz aktiv mit.

Darüber hinaus arbeiten wir eng mit unseren strategischen Herstellerpartnern zusammen, um frühzeitig in Neuentwicklungen eingebunden zu werden und so sicherzustellen, dass unsere Kunden schnell von innovativen KI-Lösungen profitieren können.

Die vier strategischen Handlungsfelder unserer KI-Positionierung:

Kunden
Markt
Bechtle
Gesellschaft

Kunden.

Wir sind der KI-Enabler für unsere Kunden.

Als IT-Zukunftspartner nutzen wir die transformative Kraft von Künstlicher Intelligenz, um unsere Kunden – Mittelstand, Konzerne und Public Sector – nachhaltig erfolgreich zu machen.

Wir betrachten KI immer im direkten Geschäftskontext – als integraler Bestandteil unseres umfassenden Portfolios an IT-Produkten, maßgeschneiderter Business-Lösungen und unserer Dienstleistungen. Dies erreichen wir nicht nur durch unsere eigene KI- und Machine-Learning-Expertise, sondern auch durch starke Partnerschaften mit Herstellern, Technologieanbietern und im Austausch mit unseren Partnern u.a. im IPAI.

Mit unserer jahrzehntelangen Erfahrung bei der Umsetzung komplexer IT-Projekte positionieren wir uns als idealer IT-Partner, um KI erfolgreich, zielgerichtet und langfristig bei unseren Kunden zu etablieren.



Markt.

Wir vereinen KI-Entwicklung, -Nutzung und -Enablement, um europäische Märkte aktiv mitzugestalten.

Wir betrachten KI aus drei Perspektiven – aus der Entwicklung eigener Lösungen, aus Anwender:innen-Sicht und als Integrator der passenden IT-Architektur und -Infrastruktur für KI-Lösungen bei unseren Kunden.

KI eröffnet uns neue Möglichkeiten, die zunehmende Komplexität der IT mit unserem Anspruch zu verbinden, maßgeschneiderte und zugleich effiziente Komplettlösungen am Markt anzubieten.

Darüber hinaus ermöglicht uns KI, das Wissen unserer Teams skalierbar zu machen und über verschiedene Bereiche und Projekte hinweg effizient einzusetzen.

Gemeinsam mit unseren Partnern und eigenen Expert:innen entwickeln wir innovative KI-Lösungen, um unser Portfolio mit hoher Beratungskompetenz europaweit zielgerichtet auszubauen.



Bechtle.

Wir stärken mit KI unser profitables Wachstum.

Wir nutzen KI, um unsere Geschäftsprozesse effizienter zu machen, unsere Marktposition auszubauen und unsere Profitabilität zu steigern. Im Mittelpunkt steht dabei die Optimierung der internen Prozesse, um Skalierbarkeit zu erreichen, die Qualität zu verbessern und den Ressourceneinsatz zu optimieren. Gleichzeitig setzen wir KI ein, um das Kundenerlebnis bei und mit Bechtle kontinuierlich zu verbessern und dadurch die Kundenbindung zu erhöhen. Zu den erwarteten Zielen gehört auch die Entlastung der Mitarbeitenden von Routinetätigkeiten, um mehr Zeit für wertschöpfende Tätigkeiten zu haben.



SCHLÜSSELANSÄTZE

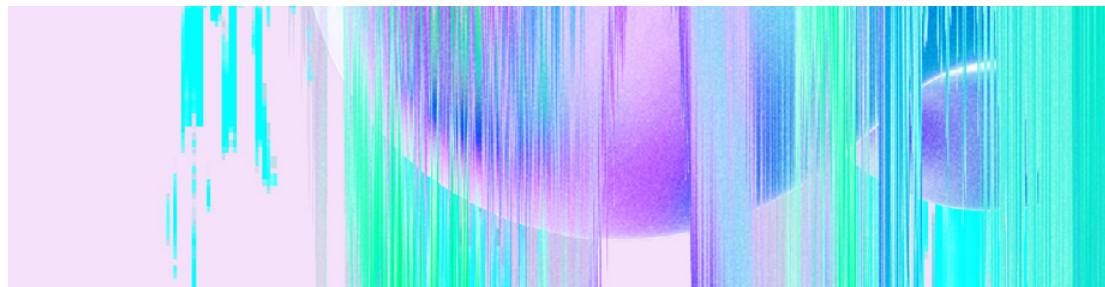
- Automatisierung von Prozessen zur Effizienzsteigerung.
- Datenbasierte Entscheidungen durch Analysen und Prognosen.
- Nutzung und Entwicklung effizienter Tools zur Verbesserung der Produktivität und Qualität.
- Automatisierter First-Level-Support.
- Automatisierte Content-Erstellung und Datenauswertung.

Gesellschaft.

Wir beteiligen uns an einer verantwortungsvollen Gestaltung angewandter KI.

Künstliche Intelligenz ist für Bechtle eine zentrale Technologie, die unser Geschäft nachdrücklich prägen und unsere Gesellschaft verändern wird. Als einer der europaweit führenden IT-Dienstleister und IT-Zukunftspartner nehmen wir eine aktive Rolle bei der Gestaltung der Anwendung von KI ein.

Wir sind uns dabei unserer Verantwortung bewusst und legen großen Wert auf die Einhaltung regulatorischer Vorgaben, um sicherzustellen, dass die von uns und bei unseren Kunden eingesetzten KI-Anwendungen im Einklang mit diesen Prinzipien stehen.



**Verantwortlich**

Dirk Müller-Nießner, CTO, Bechtle AG

Weitere Informationen

bechtle.com/ki-positionierung

Stand

Februar 2025

Bechtle AG

Bechtle Platz 1, 74172 Neckarsulm

Telefon +49 7132 981-0

presse@bechtle.com

Bechtle ist Mitglied des europäischen Leuchtturmprojekts für Künstliche Intelligenz Innovation Park Artificial Intelligence (IPAI) in Heilbronn und mehrheitlich beteiligt an dem Rostocker KI-Unternehmen Planet AI, das Produkte im Bereich Deep Learning entwickelt.