The background features a vibrant green color with several thick, wavy bands of fine, parallel lines in shades of blue, yellow, and red. These bands create a sense of movement and depth, resembling a stylized ribbon or a complex geometric pattern.

BERICHT DES VORSTANDS
Dr. Thomas Olemotz,
Vorstandsvorsitzender.

The logo consists of the word "BECHTLE" in white, uppercase, sans-serif font, positioned inside a dark green parallelogram shape that is tilted to the right. The background of the entire image is a vibrant green with several thick, wavy, multi-colored lines (red, white, blue, yellow) that create a sense of movement and depth, resembling a stylized ribbon or a complex fiber optic cable structure.

BECHTLE

**HERZLICH
WILLKOMMEN.**

The logo consists of the word "BECHTLE" in white, uppercase, sans-serif font, positioned inside a dark green parallelogram shape that is tilted to the right.

BECHTLE

The background features a vibrant green color palette with abstract, flowing lines that resemble fiber optic cables. These lines are composed of many thin, parallel strands in shades of blue, yellow, and red, creating a sense of movement and connectivity. The lines curve and loop across the frame, set against a gradient of green from light to dark.

**BECHTLE: DER
IT-ZUKUNFTSPARTNER.**

Agenda.

1. Geschäftsentwicklung 2023.
2. Aktie und Dividende.
3. Besondere Ereignisse 2023 und Q1.2024.
4. Geschäftsentwicklung Q1.2024.
5. Ausblick 2024.

A modern office interior with large windows overlooking a landscape. In the foreground, three people are posed: a man in a dark suit stands between two women sitting in bright green armchairs. The woman on the left has long dark hair and glasses, wearing a dark blazer and dark pants. The woman on the right has long blonde hair, wearing a dark blazer and dark pants. In the background, a man is seated at a desk with a computer monitor, working. The office has a clean, contemporary design with grey carpeting and modern lighting fixtures.

1 Geschäftsentwicklung 2023.

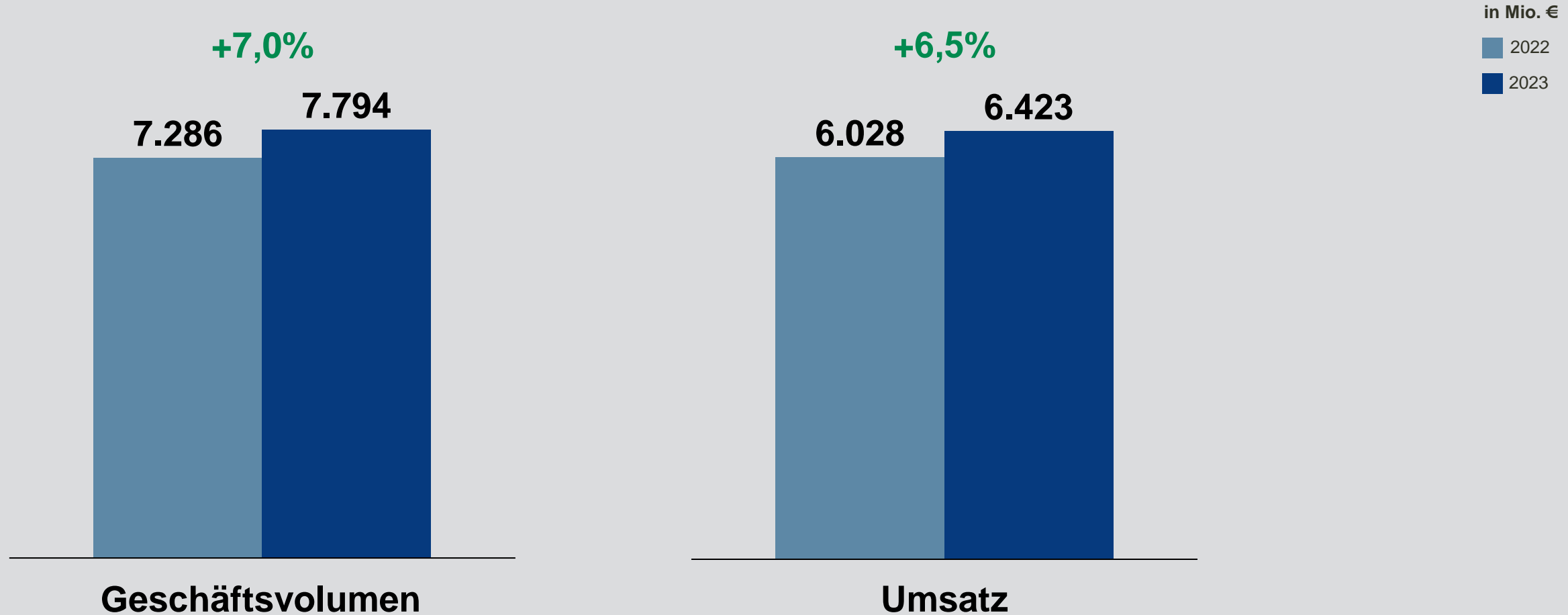
Das Geschäftsjahr 2023.

- Hohe und stabile Nachfrage im Public Sector und bei Großkunden
- Digitalisierungsprojekte zur Transformation von IT-Architekturen über alle Kundengruppen gefragt
- Cloud Computing und IT-Security bleiben wesentliche Wachstumstreiber
- Verhaltene Nachfrage im E-Commerce

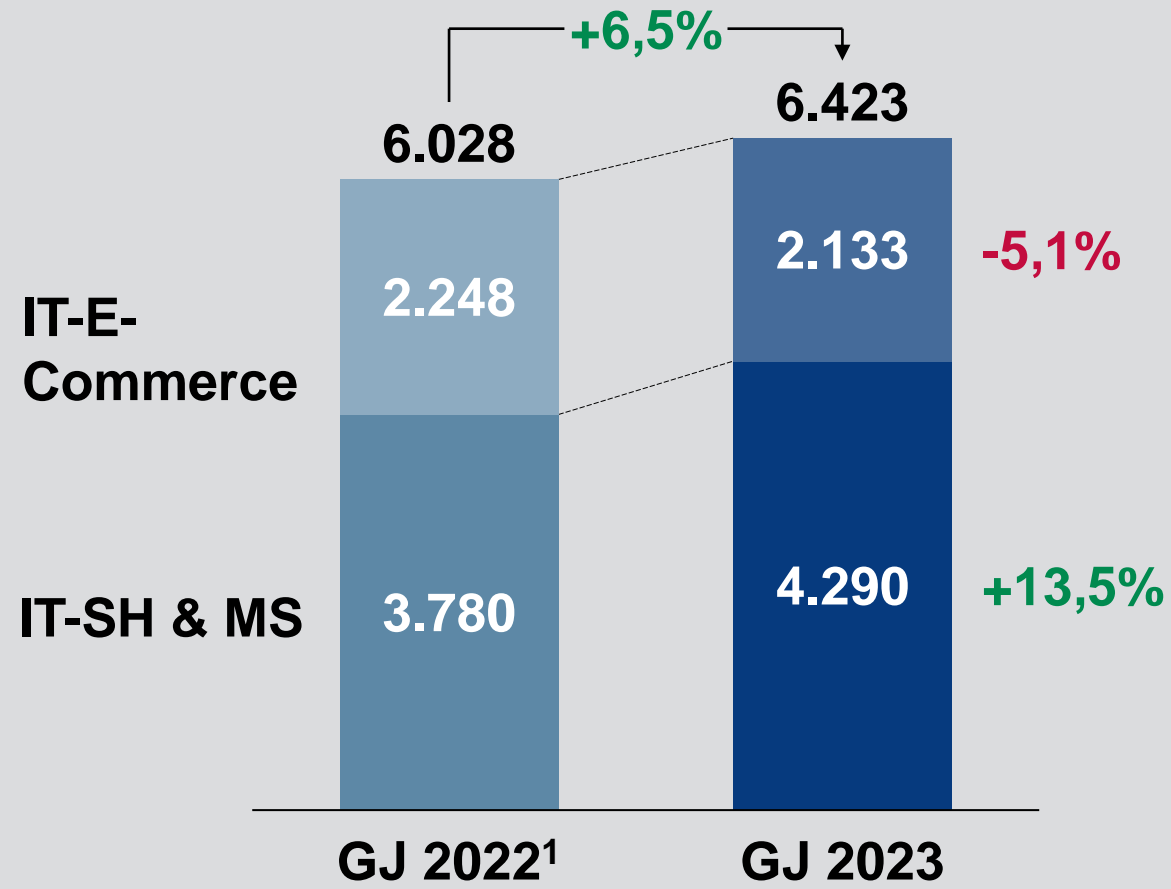
Resilientes Geschäftsmodell.

- Internationalisierung
 - Multichannel
 - Breite Kundenbasis
 - Umfassendes Lösungs- und Leistungsportfolio
- ➔ **Grundlagen für robustes, ausgewogenes Wachstum**

Umsatz und Geschäftsvolumen – Bechtle trotz den schwierigen Rahmenbedingungen.



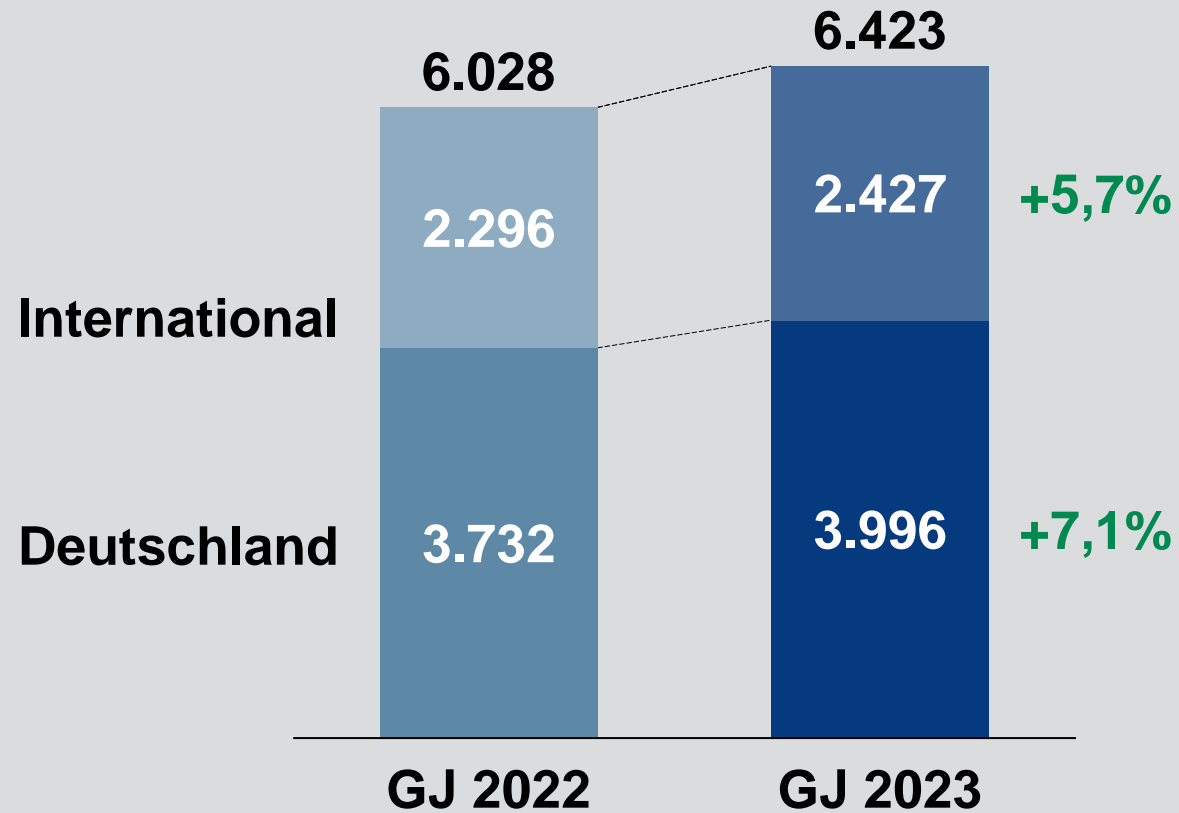
Umsatz – Segment IT-SH & MS ist Wachstumstreiber.



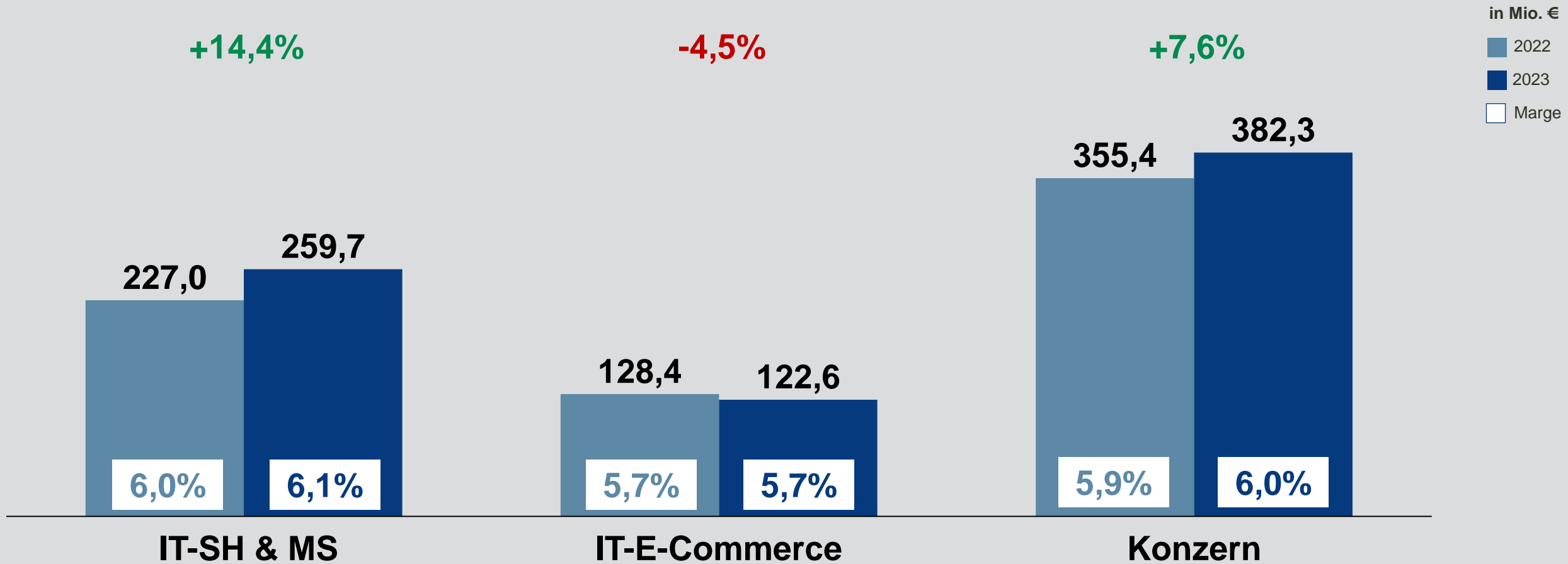
¹ Vorjahreszahlen angepasst

Umsatz – Wachstum im In- und Ausland.

in Mio. €

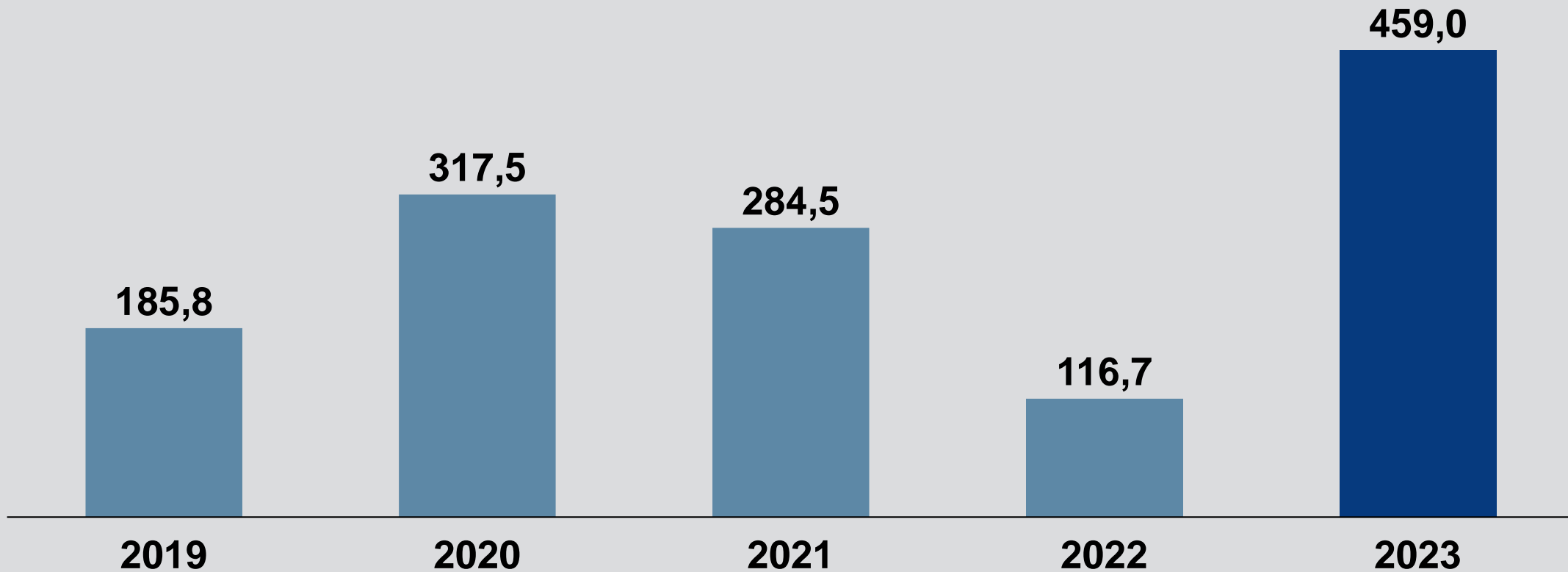


EBIT – Deutliche Steigerung trotz hohen Kostendrucks.

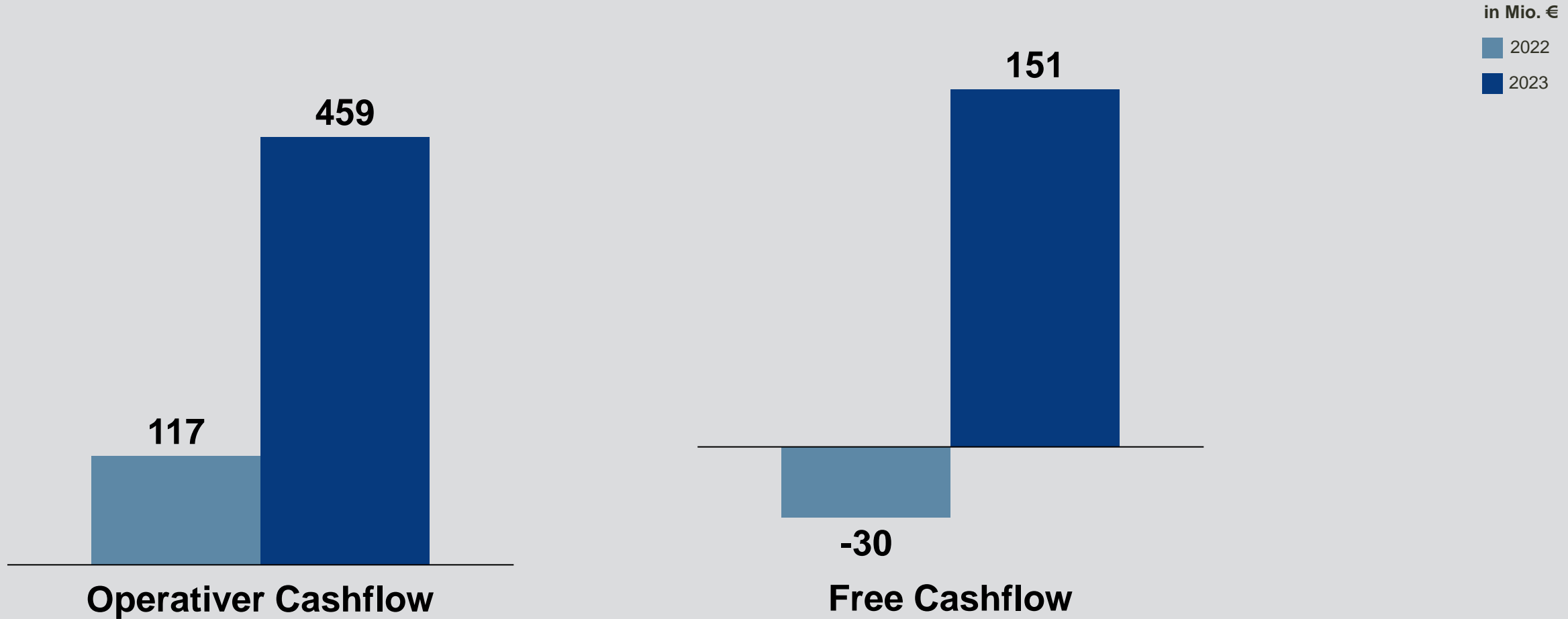


Operativer Cashflow – 2023 auf Rekordniveau.

in Mio. €



Operativer Cashflow und Free Cashflow – Deutliche Verbesserung.





DANKE!



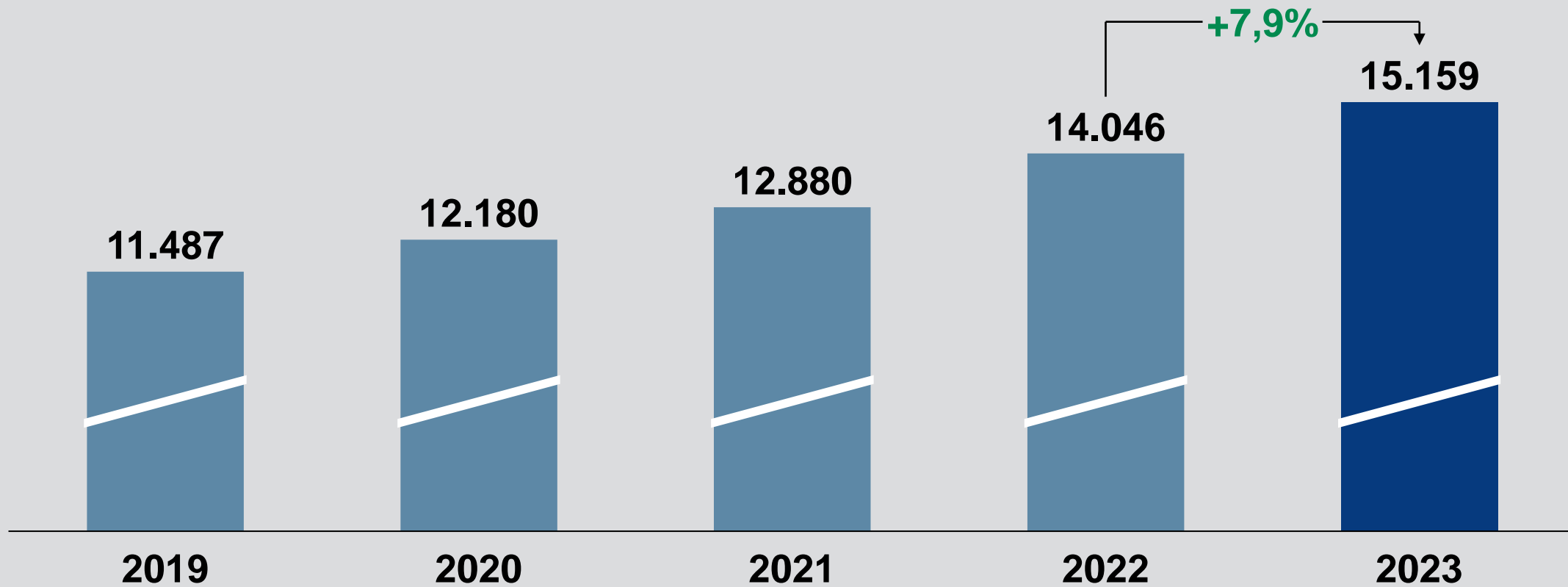
15.159
Menschen

+ 7,9 %

2023 steigt die Zahl der
Mitarbeitenden um 1.113.



Mitarbeitende – Organischer Personalaufbau liegt bei 4,0%.



842

junge Menschen
in Ausbildung

+ 14 %

2023 startet mit **299**

Auszubildenden und dual
Studierenden erneut ein
Rekordjahrgang.



DANIELA RIEGER.

Ausbildungsstart 1985 –
noch immer bei Bechtle.



A modern office interior with large windows and people sitting in chairs. The scene is brightly lit with recessed ceiling lights. In the background, large black letters 'm o c J e n' are visible on the window. A man in a light blue shirt and dark trousers stands in the center, holding a folder. Two women are seated in white chairs with dark seats, facing each other. The floor is dark grey carpet. A semi-transparent grey bar is at the bottom of the image, containing the text '2 Aktie und Dividende.'

2 Aktie und Dividende.

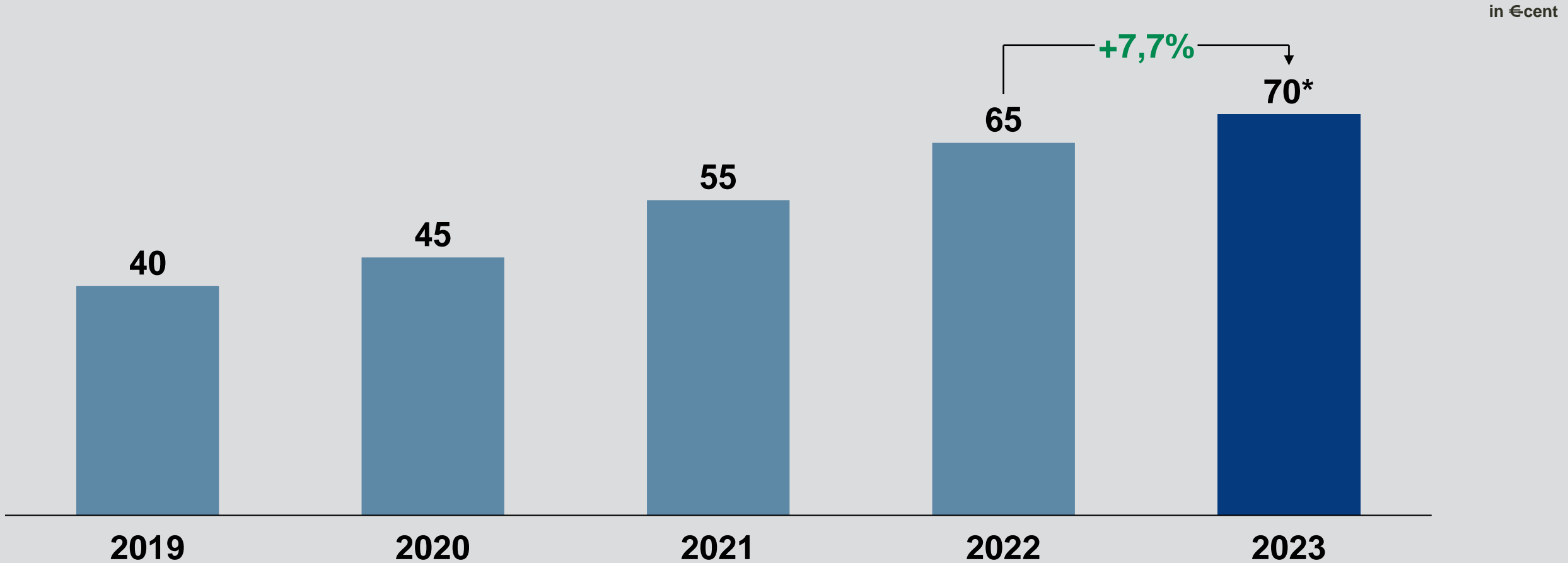
Bechtle Aktie – Klarer Outperformer.





Bechtle platziert erfolgreich 300 Mio. € Wandelschuldverschreibungen.

Dividende – Vierzehnte Erhöhung in Folge.



* Vorschlag an die Hauptversammlung

A photograph of three business professionals in a modern office setting. A woman in a blue blouse is seated at a wooden bar counter with a laptop. A man in a grey blazer stands behind her, and another woman in a grey sweater stands to the right. The background features large windows and a green wall.

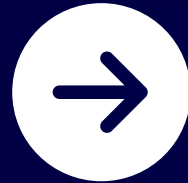
3 Wichtige Ereignisse.

Vier strategisch bedeutsame Themenbereiche:

1. Mergers & Acquisitions
2. Personelle Veränderungen
3. Nachhaltigkeit
4. Künstliche Intelligenz

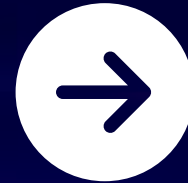
220

Möglichkeiten



9

Kaufprüfungen



Nationale und internationale Marktpräsenz verstärkt.

Bechtle akquiriert 2023 sieben Unternehmen in:

1

-  Großbritannien (Tangible Benefit)
-  den Niederlanden (Fondo)
-  der Schweiz (SGSolution)
-  Frankreich (Apixit)
-  Spanien (Prosol)
-  Deutschland (Sastema, Planet AI)



The image shows two iPads lying on a white desk. The iPad in the foreground is displaying the iOS home screen with various app icons like Messages, Calendar, Photos, Camera, Maps, and App Store. A ruler is placed diagonally above the iPads. There are small potted plants in the corners of the frame. A semi-transparent white box with a yellow bar at the bottom contains text about Bechtle's acquisition of an Apple reseller in Spain.

Bechtle akquiriert Apple Reseller in Spanien.

Mit der iDoo Tech S.L. akquiriert Bechtle einen zertifizierten Reseller von Apple Produkten im B2B-Umfeld in Spanien.

2

Bechtle Aufsichtsrat beruft Konstantin Ebert und Antje Leminsky in den Vorstand.

Konstantin Ebert ist seit 1. Januar 2024 Vorstand für IT-E-Commerce. Am 1. Februar startete Antje Leminsky als Vorständin für die Ressorts Logistik, Beschaffung und Partnermanagement sowie Financial Services und Nachhaltigkeitsmanagement.





3

Bechtle ernennt Marijke Kasius und Mathilde Bluteau zu Vice Presidents.

Seit 1. Januar 2024 führt Marijke Kasius die Aktivitäten von Bechtle in den Niederlanden. In Frankreich startete Mathilde Bluteau zum 1. April 2024 als Vice President.





Bechtle erhält zahlreiche Auszeichnungen für Nachhaltigkeit.

■ Gold-Status bei Ecovadis:

- Top 2 Prozent der bewerteten IT-Unternehmen
- Top 1 Prozent im Bereich der nachhaltigen Beschaffung

■ HP Amplify Impact Awards

- Global Business Excellence Award
- Climate Action Award

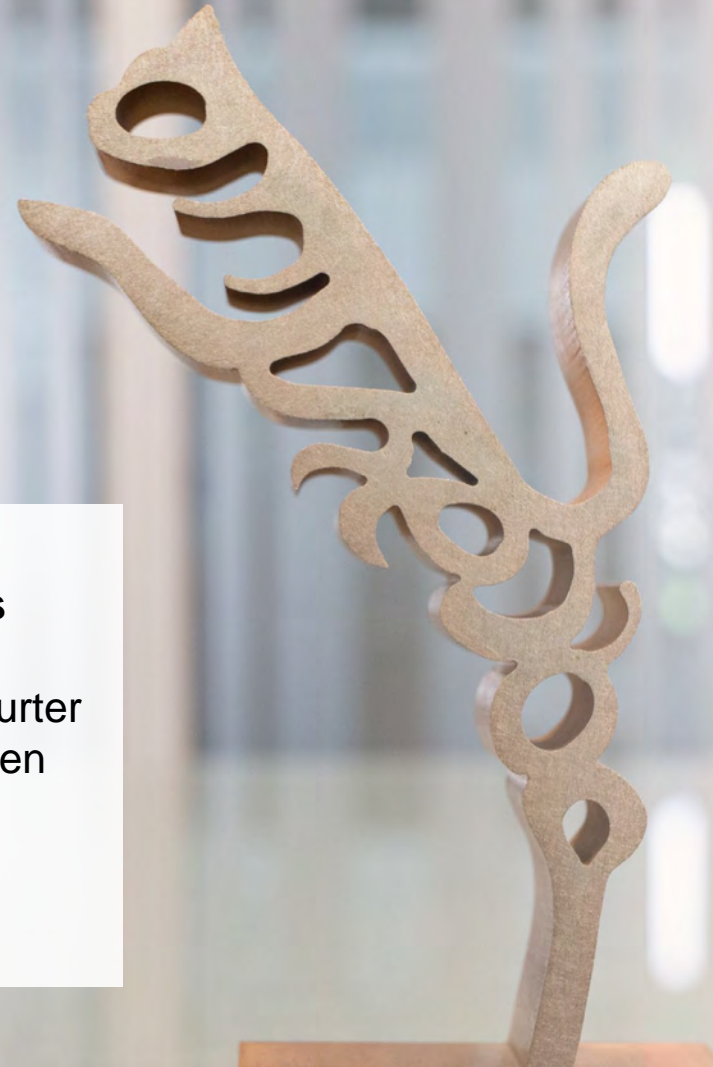
4



5

Bechtle ist Preisträger des Best Managed Companies Award 2024.


Mit dem Preis zeichnen Deloitte Private, UBS, die Frankfurter Allgemeine Zeitung und der Bundesverband der Deutschen Industrie e.V. hervorragend geführte Unternehmen aus.



6

Beteiligung an KI-Unternehmen Planet AI.

Die Bechtle AG beteiligt sich mit 51 Prozent an dem Rostocker KI-Unternehmen Planet AI GmbH. Das Unternehmen ist seit 2015 mit eigenentwickelten technologischen Lösungen für intelligente Dokumentenanalyse und Prozessautomatisierung erfolgreich.



6 | Wir sind Teil des KI-Ökosystems Ipai.

Bechtle hat einen Vertrag mit dem Innovation Park Artificial Intelligence (Ipai) in Heilbronn geschlossen und ist damit Mitglied des europäischen Leuchtturmprojekts für Künstliche Intelligenz.

6

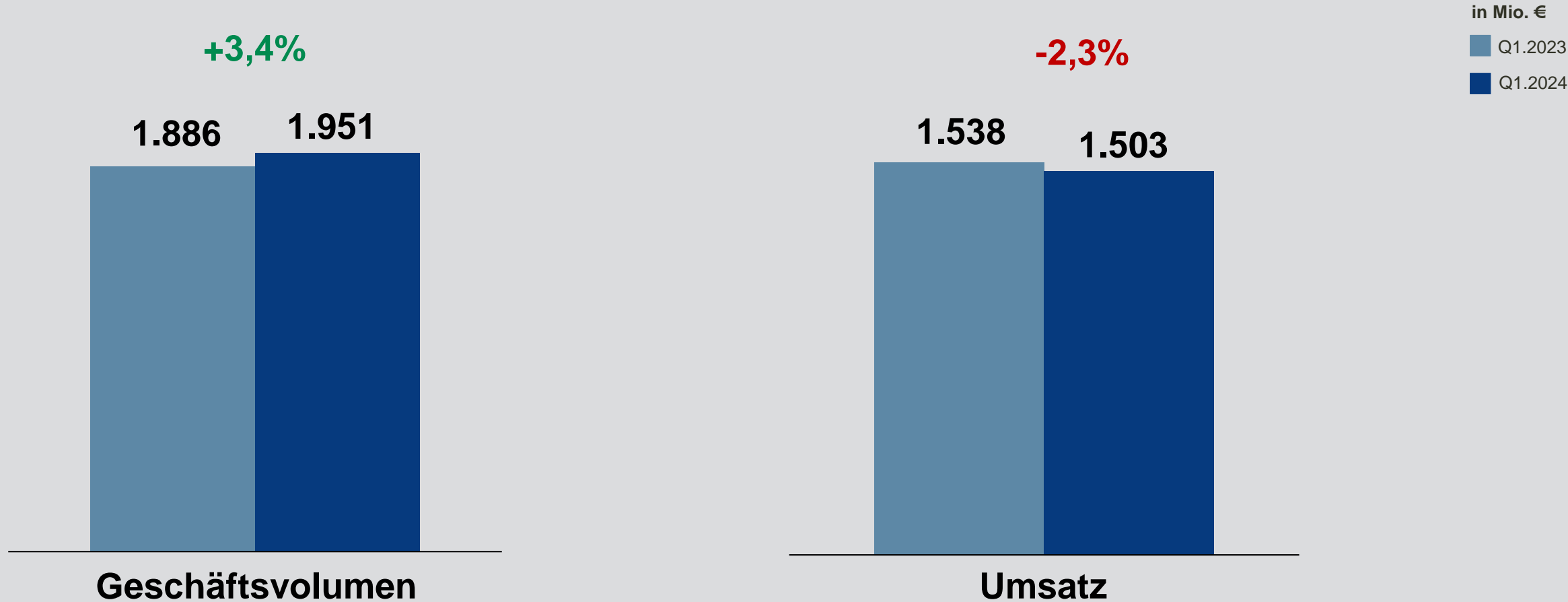
Bechtle führt bei 5.000 Mitarbeitenden Copilot für Microsoft 365 ein.

Die Bechtle AG startet den weitreichenden Einsatz von Copilot für Microsoft 365 an Standorten in 14 Ländern.

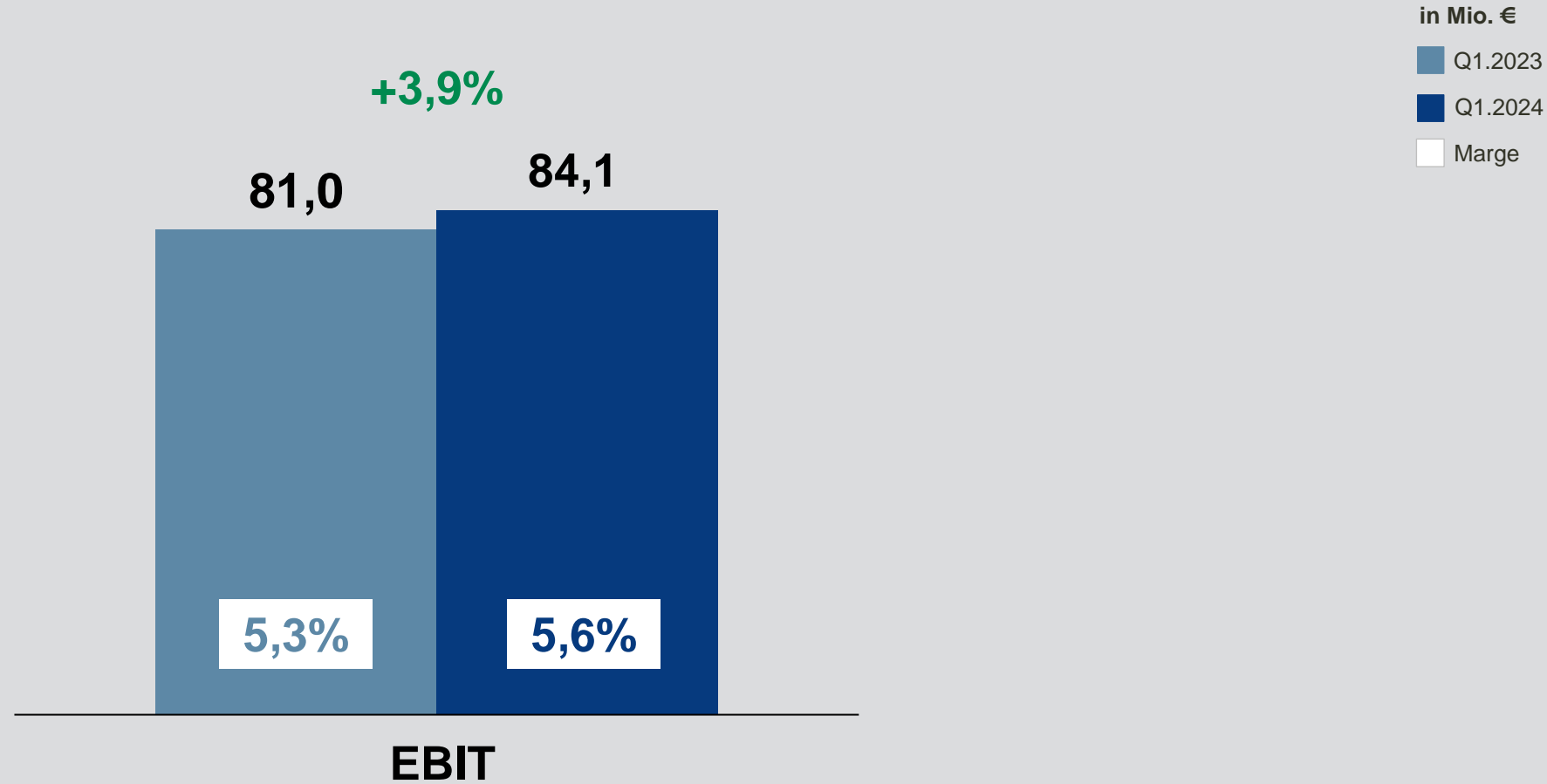


4 Geschäftsentwicklung Q1.2024.

Geschäftsvolumen und Umsatz – Solider Jahresstart.



EBIT – Abweichende Profitabilität in den Segmenten.



Ausblick – Trends im IT-Markt intakt.

Erwartungen
und Annahmen.

- Anziehende **Nachfrage** im dritten und vierten Quartal.
- Insbesondere bei **Cybersecurity** wird die Nachfrage weiter ansteigen.
- Die **digitale Transformation** ist wichtiger Treiber unseres Geschäfts.
- Notwendigkeit für **IT-Investitionen** unverändert hoch.
- **Künstliche Intelligenz** gewinnt an Bedeutung.



Ausblick – Bechtle bekräftigt Prognose.

Ziele.

- Bechtle ist optimistisch für das Geschäftsjahr.
- Deutliches Geschäftsvolumen-/Umsatz- und Ergebniswachstum (5% - 10%).
- EBT-Marge in etwa auf Vorjahresniveau.

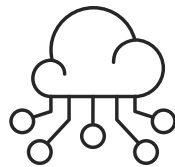


IT-Markt bleibt ein Zukunftsmarkt.

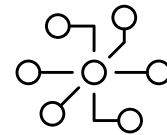
**IT-Security und
Cybersicherheit.**



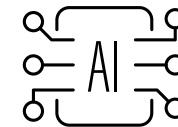
**Managed Cloud-
Services.**



**Edge
Computing.**



**Künstliche
Intelligenz.**



An aerial photograph of rolling green hills, likely in the Philippines. The hills are covered in lush green grass and are illuminated by bright sunlight, creating strong shadows and highlights. In the foreground, a herd of sheep is grazing on a hillside. The overall scene is vibrant and scenic.

WIR GESTALTEN DIE
ZUKUNFT MIT IT.

**VIELEN DANK
FÜR IHRE
AUFMERKSAMKEIT.**