

Usługi Replay

Jak usługi Replay wpływają na aspekt zrównoważonego rozwoju w rozwiązaniu DAAS.

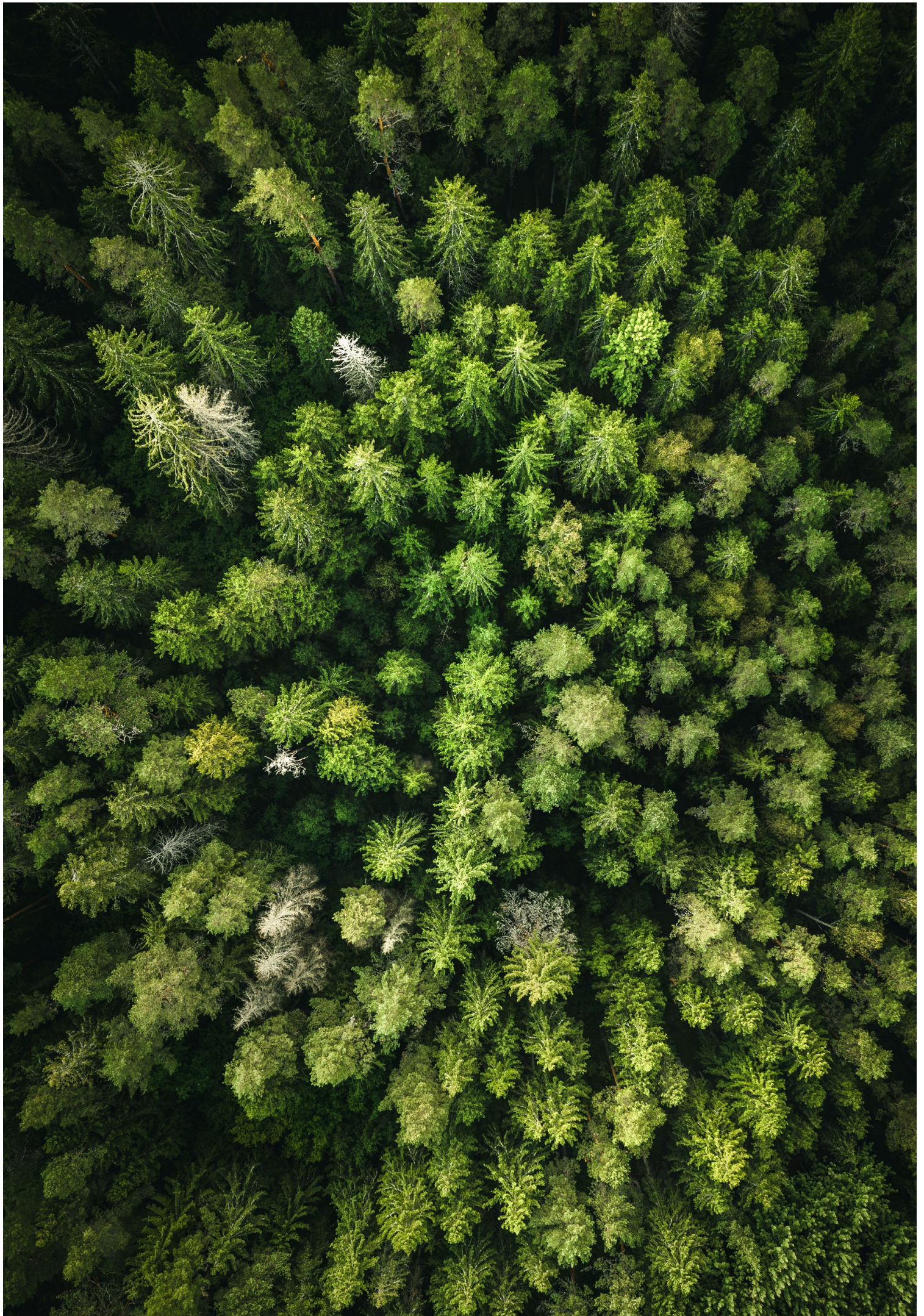


Dbamy o środowisko.

Świadomość ekologiczna ludzi rośnie z każdym dniem. Nie inaczej jest w Bechtle – chcemy dołożyć wszelkich starań, by mieć swój udział w tworzeniu bardziej ekologicznej i lepszej przyszłości. Wierzymy, że zrównoważony rozwój i odpowiedzialność społeczna biznesu nie są już wyłącznie wyborem, lecz koniecznymi działaniami, którym poświęcamy czas i uwagę.

Grupa Bechtle dąży do tego, by dbać o ekologię w codziennej działalności, uznając swoją odpowiedzialność za ten obszar i wspierając rozwiązania takie jak UN Global Compact oraz WIN! Charter. Działania Grupy koncentrują się na trzech filarach zrównoważonego rozwoju – ekologii, społecznej odpowiedzialności biznesu oraz ekonomii – na których opiera się jej Strategia Zrównoważonego Rozwoju.

Dodatkowo podejmujemy działania nastawione na ograniczenie bezpośredniego i pośredniego wpływu naszej Grupy na zmianę klimatu poprzez wprowadzenie założeń Projektu Replay do naszych rozwiązań Device as a Service. W ramach tego projektu łączymy usługi Replay z naszym rozwiązaniem DAAS i zajmujemy się Państwem zużytym, przestarzałym wyposażeniem IT zgodnie z przepisami RODO i w sposób przyjazny dla środowiska. W naszej działalności skupiamy się dodatkowo na ograniczaniu śladu węglowego związanego z realizacją usług Device as a Service, jednocześnie wspierając projekty społeczne ukierunkowane na ograniczanie emisji wrażliwych grup na całym świecie.



Nasze usługi Replay.

Oddawanie starego sprzętu i usługa DAAS.

Nie jest sekretem, że przedsiębiorstwa wymieniają swój sprzęt co pewien czas. Obecny złoty standard zakłada robienie tego raz na trzy lata, są jednak organizacje, które rozszerzają ten okres nawet do pięciu lat. Dlaczego jest to jednak konieczne? Starsze urządzenia nie pozwalają na instalowanie aktualizacji, co oznacza, że działają wolniej, są mniej bezpieczne, a korzystanie z nich zwiększa ryzyko przestoju dla pracowników.

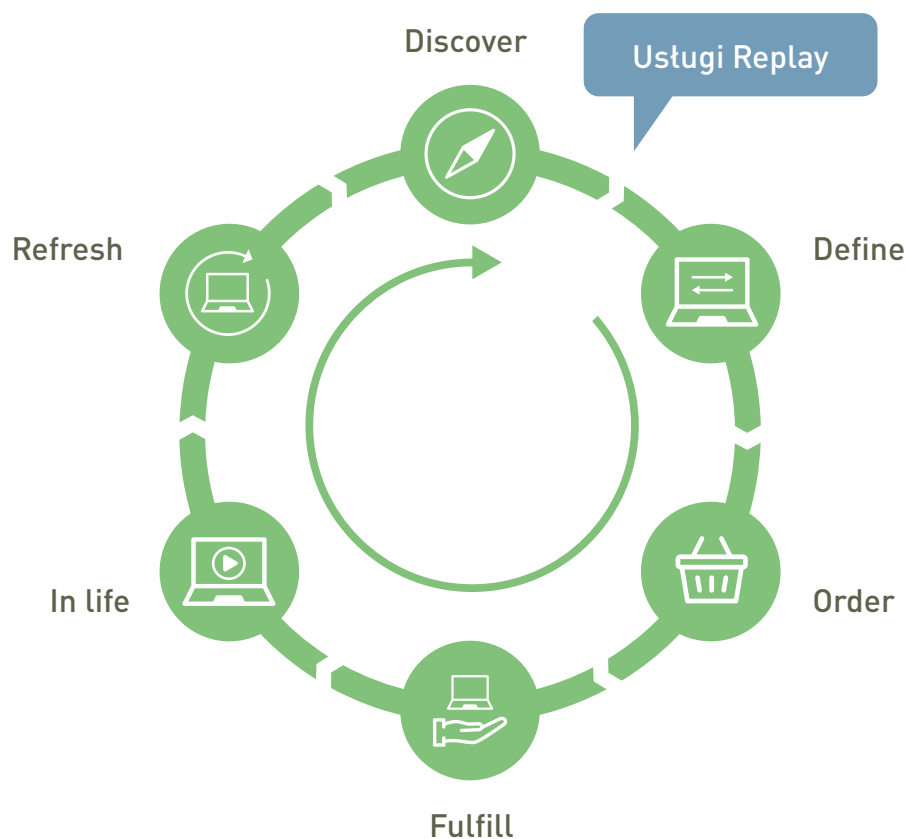


Nasze usługi:

- I Audyt sprzętu
- I Diagnostyka i ocena
- I Wymazywanie danych
- I Niszczenie danych
- I Naprawa/regeneracja

Wymiana sprzętu nie jest jednak tak prosta, jak może się z początku wydawać – utylizacja zużytego i przestarzałego sprzętu wymaga bowiem uwzględnienia kilku ważnych czynników. Ważna jest nie tylko zgodność z przepisami RODO, ale także ekologia, czyli aspekt, z którym większość organizacji ma największe problemy. Dlatego Grupa Bechtle oferuje usługi Replay, które stanowią dla nich wsparcie w tym zakresie. W ramach tych usług współpracujemy z partnerami posiadającymi certyfikaty ISO, co pozwala nam zapewnić najlepszą jakość usług Państwa organizacjom.

Usługi Device as a Service oferowane przez Grupę Bechtle to najlepszy sposób na wymianę sprzętu w Państwa organizacji. Nasze usługi Replay są połączone z rozwiązaniem DAAS i są dostępne na początku cyklu życia DAAS. Oznacza to, że zajmujemy się całym procesem utylizacji starszych urządzeń, zdejmując ten problem z Państwa barków. Co więcej, oferujemy także obliczenie wartości rezydualnej wymienianych urządzeń – środki te mogą Państwo zainwestować bezpośrednio w koszty usług Device as a Service.



Jak działają usługi Replay?

Aby umożliwić Państwu lepsze zrozumienie naszych usług Replay, przedstawiliśmy ich zakres poniżej.

Audyt sprzętu



Gdy tylko urządzenia dotrą do naszego magazynu, rozpoczyna się proces akceptacji, który zakończy się w ciągu pierwszych trzech dni. Weryfikujemy zgodność wszystkich urządzeń z załączonym listem przewozowym, aby sprawdzić, czy podczas transportu nie doszło

do żadnych uszkodzeń. Po weryfikacji skanujemy każdy unikalny identyfikator urządzenia (IMEI, numer seryjny, MPN itp.), aby zapewnić, że wszystkie urządzenia będą poprawnie śledzone w całym procesie.



Audyt aktywów to fizyczny proces weryfikacji, który porównuje „oficjalną listę” aktywów organizacji z rzeczywistymi fizycznie zlokalizowanymi aktywami.



Klasyfikacja funkcjonalna i kosmetyczna w oparciu o światowy standard.



Diagnostyka i ocena

Po zakończeniu procesu zbierania przeprowadzamy pełną kontrolę urządzeń, aby ustalić, czy nadają się one do regeneracji lub naprawy. Wykonujemy klasyfikację funkcjonalną i pod względem wyglądu w oparciu o globalne normy.

W trakcie tego procesu wykonujemy zdjęcia otrzymanych urządzeń w wysokiej jakości oraz dokumentujemy ewentualne wady w wyglądzie. Zapewnia to pełną przejrzystość i maksymalizuje wartość rezydualną. Dalszy etap diagnozowania to

systematyczne testowanie funkcjonalności. Czy akumulator nie rozładowuje się za szybko? Czy aparat jest uszkodzony? Sprawdzamy nie tylko specyfikacje sprzętowe. Przeprowadzamy także pełną kontrolę oprogramowania urządzenia przy pomocy oprogramowania opracowanego z myślą o urządzeniach danych marek, aby uzyskać pełny raport diagnostyczny. Obiektywny raport to gwarancja przejrzystości dla wszystkich zainteresowanych.



Wymazywanie danych pomaga chronić dane osobowe i wrażliwe dane przed złośliwymi użytkownikami i kradzieżami danych.



Wymazywanie danych

Od maja 2018 roku obowiązują przepisy RODO i wszyscy jesteśmy odpowiedzialni za ich przestrzeganie. Dane osobowe pracowników, takie jak wiadomości tekstowe, osobiste wiadomości e-mail i zdjęcia, podlegają ochronie podczas utylizacji urządzeń. Ponadto jesteśmy świadomi tego, że dane Państwa przedsiębiorstwa muszą być usuwane w bezpieczny sposób.

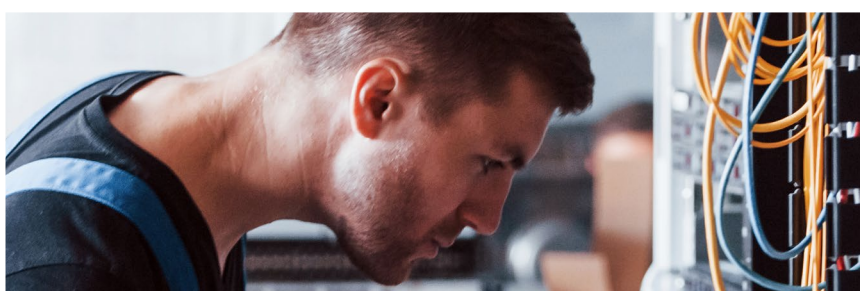
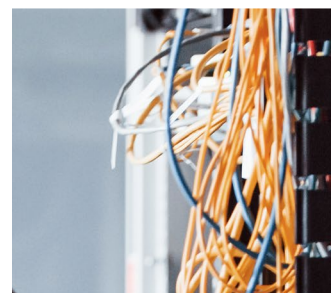
Tu należy wspomnieć o bardzo ważnej usłudze oferowanej w ramach rewitalizacji: wymazywaniu danych. Na rynku dostępnych jest kilka rozwiązań, które gwarantują pełne, bezpieczne i zgodne z RODO usuwanie danych z urządzeń. Obowiązujące w Grupie Bechtle procedury działają niezawodnie. Współpracujemy z podmiotem, który wykonuje tę usługę, korzystając z oprogramowania i procesów zatwierdzonych przez ADISA. Każde z urządzeń, z którego wymazywane są dane otrzymuje certyfikat usunięcia danych, co pozwala na szybkie i łatwe dostarczenie stosownych potwierdzeń organom regulacyjnym.

Niszczenie danych

W przypadku niektórych sektorów, zgodnie z przepisami, samo usunięcie danych nie wystarczy. Dotyczy to między innymi policji i organizacji wojskowych. W takich przypadkach na życzenie przeprowadzamy niszczenie danych w sposób przyjazny dla środowiska. Naszym klientom oferujemy bezproblemową utylizację nośników i gwarancję zniszczenia danych.

Współpracujemy z certyfikowanym partnerem, który korzysta z maszyn rozdrabniających nośniki. Gwarantuje to, że dane zapisane na urządzeniach zostają zniszczone bez możliwości ich odzyskania. Po całkowitym zniszczeniu danych urządzenie nie nadaje się do użytku. Jedynie jego akumulator będzie mógł zostać użyty ponownie.

Chcemy, by nasi klienci byli spokojni i mieli pewność, że ich poufne dane są bezpieczne. Proces niszczenia jest w pełni zgodny z odpowiednimi przepisami, w tym z przepisami dotyczącymi ochrony środowiska.



Niszczenie danych to najskuteczniejszy sposób na zapewnienie, że Twoje dane nie dostaną się w niepowołane ręce.



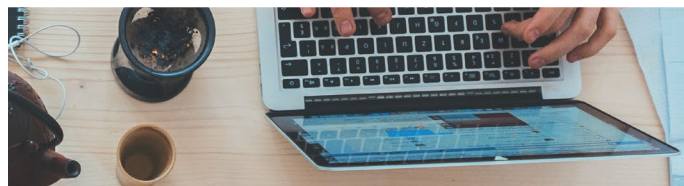
Naprawa/regeneracja

Po usunięciu danych i poznaniu stanu urządzenia możemy sprawdzić, czy otrzymany sprzęt nadaje się do naprawy i rewitalizacji. Jeśli nie, sprawdzamy, które części urządzenia można wykorzystać do naprawy innych urządzeń.

Pozostałe zostaną poddane recyklingowi w sposób przyjazny dla środowiska.

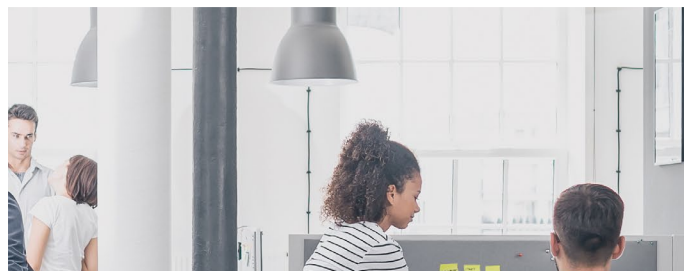
Usługa naprawy jest dostępna nie tylko w chwili zwracania urządzenia. Podczas całego okresu eksploatacji

naszych urządzeń w modelu Device as a Service mogą Państwo skorzystać z usług naszego serwisu. Gwarantujemy również usługę wymiany w ciągu jednego dnia, dzięki czemu ograniczymy czas przestoju do minimum. Jeśli na urządzeniu nie ma danych i jest sprawne, możemy poddać je rewitalizacji i wykorzystać ponownie. W większości przypadków takie urządzenia są używane jako zamienniki lub trafiają do organizacji społecznych i placówek edukacyjnych.



Odnawiając, zasadniczo przedłużasz żywotność produktu, oszczędzając w ten sposób prawidłowo działające urządzenie przed wylądowaniem na wysypisku.





Usługi rewitalizacji Replay oraz Device as a Service.

Usługa Device as a Service to doskonałe rozwiązanie dla każdej organizacji, która boryka się z problemami związanymi z zarządzaniem urządzeniami. Czy w Państwa firmie zatrudniono ostatnio wielu nowych pracowników? A może pojawiła się pilna potrzeba wymiany urządzeń? Czy mają Państwo problemy ze standaryzacją urządzeń, z których korzystają pracownicy? Skorzystanie z usługi Device as a Service może pomóc w rozwiązaniu Państwa

problemów z urządzeniami.

Nasze usługi Replay, które stanowią ważny element usług DAAS zapewniają spokój ducha i gwarantują, że Państwa zużyty sprzęt zostanie zutylizowany w sposób przyjazny dla środowiska i zgodny z przepisami RODO. Zadbamy o to, by informować Państwa o przebiegu całego procesu – każdy etap jest bowiem dokumentowany i opatrywany stosownymi materiałami wizualnymi.

Akredytacja do odpowiedzialnego recyklingu odpadów elektronicznych.



blanco

Chcesz dowiedzieć się więcej o usługi Replay?

Jeśli chcą Państwo dowiedzieć się więcej na temat naszych usług rewitalizacji Replay oraz rozwiązania Device as a Service, zapraszamy do kontaktu z naszymi ekspertami.



Oktawian Majkut

Account developer

+48 71 347 99 44

oktawian.majkut@bechtle.com

Just press play

Device as a Service firmy Bechtle stanowi część **Just Press Play solutions**: Praktyczne rozwiązania, które od razu mogą zostać wprowadzone do codziennej praktyki. Ich najważniejszym celem jest wspieranie naszych klientów poprzez robienie tego, w czym jesteśmy dobrzy. Odciążamy i wspomagamy Cię przy dokonywaniu wyborów w branży IT, aby pozwolić Ci skupić się na tych sprawach, które są naprawdę ważne.