

Datacenter

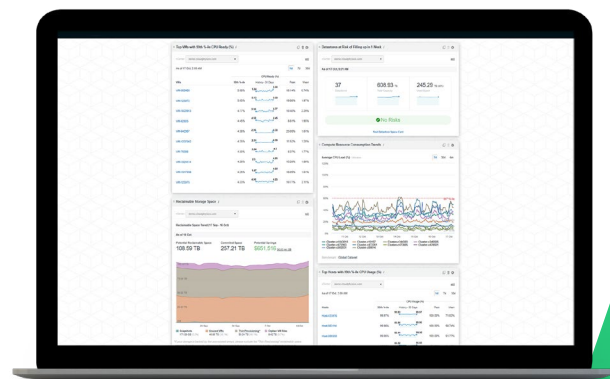
# Virtualisatiescan voor jouw IT-infrastructuur

De virtualisatiescan biedt diepgaande inzichten in de opslagprestaties en het gebruik van jouw datacenteromgeving, met de focus op datastores, hosts en virtuele machines die de grootste invloed hebben op je storage systeem. De gedetailleerde analyse helpt je niet alleen knelpunten en capaciteitsbehoeften te identificeren, maar vormt ook de basis voor het plannen van hardware-upgrades, vervangingen en nieuwe workload-migraties.

## Waarom deze analyse?

De virtualisatiescan (CloudPhysics) van HPE geeft je gedetailleerde informatie waarmee je:

- **opslagknelpunten** kunt lokaliseren per datastore en bijbehorende hardware;
- **capaciteit- en gebruikstrends** kunt identificeren, wat helpt bij het plannen van toekomstige investeringen en upgrades;
- **hardware** kunt opschalen of vervangen op basis van de werkelijke belasting, gecreëerd door thin/thick provisioning, snapshots en over-gecommitteerde opslag.

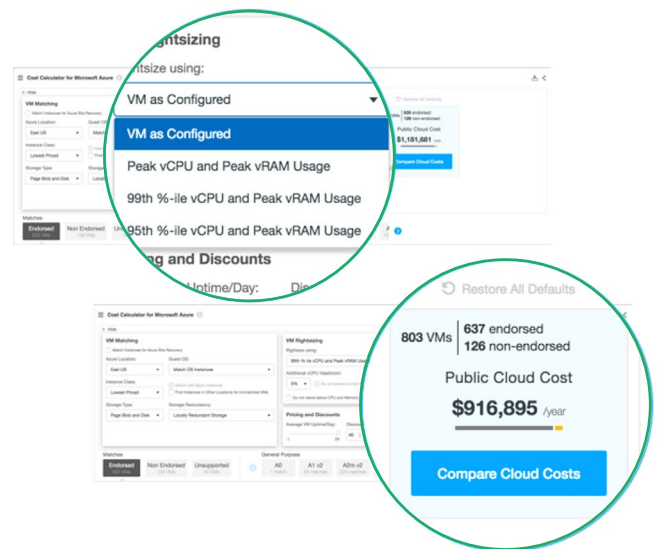


# Kerninzichten uit de analyse:

- 01. Opslageefficiëntie:**  
Bekijk hoe jouw datastores worden benut, inclusief fabrikant- en modelinformatie voor hardware. Dit helpt bij het bepalen van de levenscyclus van je apparatuur en bij het plannen van vervangingen.
- 02. Capaciteitsbeheer:**  
Identificeer trends in opslaggebruik en capaciteit, en gebruik deze inzichten om nieuwe workloads effectief te plannen of bestaande workloads te migreren.
- 03. Prestatiesimulaties:**  
Voer workloads simulaties uit op alternatieve opslagplatformen zonder je productiesystemen te verstoren. Dit maakt Proof of Concepts (POCs) op afstand mogelijk, zonder dat er on-premise infrastructuur nodig is.
- 04. Trend- en Bottleneckanalyse:**  
Krijg inzicht in potentiële knelpunten binnen je storage-omgeving en ontdek welke hardware geüpgraded of vervangen moet worden om optimale prestaties te behouden.

## Gegevens gebruiken voor betere beslissingen

Bechtle, samen met CloudPhysics, helpt je bij het simuleren van workloads op alternatieve platformen door gebruik te maken van niet belastende tooling. Dit geeft je de mogelijkheid om verschillende scenario's te testen, hardware te optimaliseren en kostenbesparende beslissingen te nemen zonder operationele verstoringen.



Shortread: Virtualisatiescan voor jouw IT-infrastructuur

# Vervolgstappen

## **Ben je klaar om de prestaties van jouw opslaginfrastructuur te optimaliseren?**

Vraag nu je persoonlijke virtualisatiescan aan en ontvang een uitgebreid overzicht van jouw infrastructuur, inclusief aanbevelingen voor hardware-optimalisatie en capaciteitsplanning.



**Sander Hermans**

Solution Consultant Datacenter

+31 88 707 8117

[server.nl@bechtle.com](mailto:server.nl@bechtle.com)