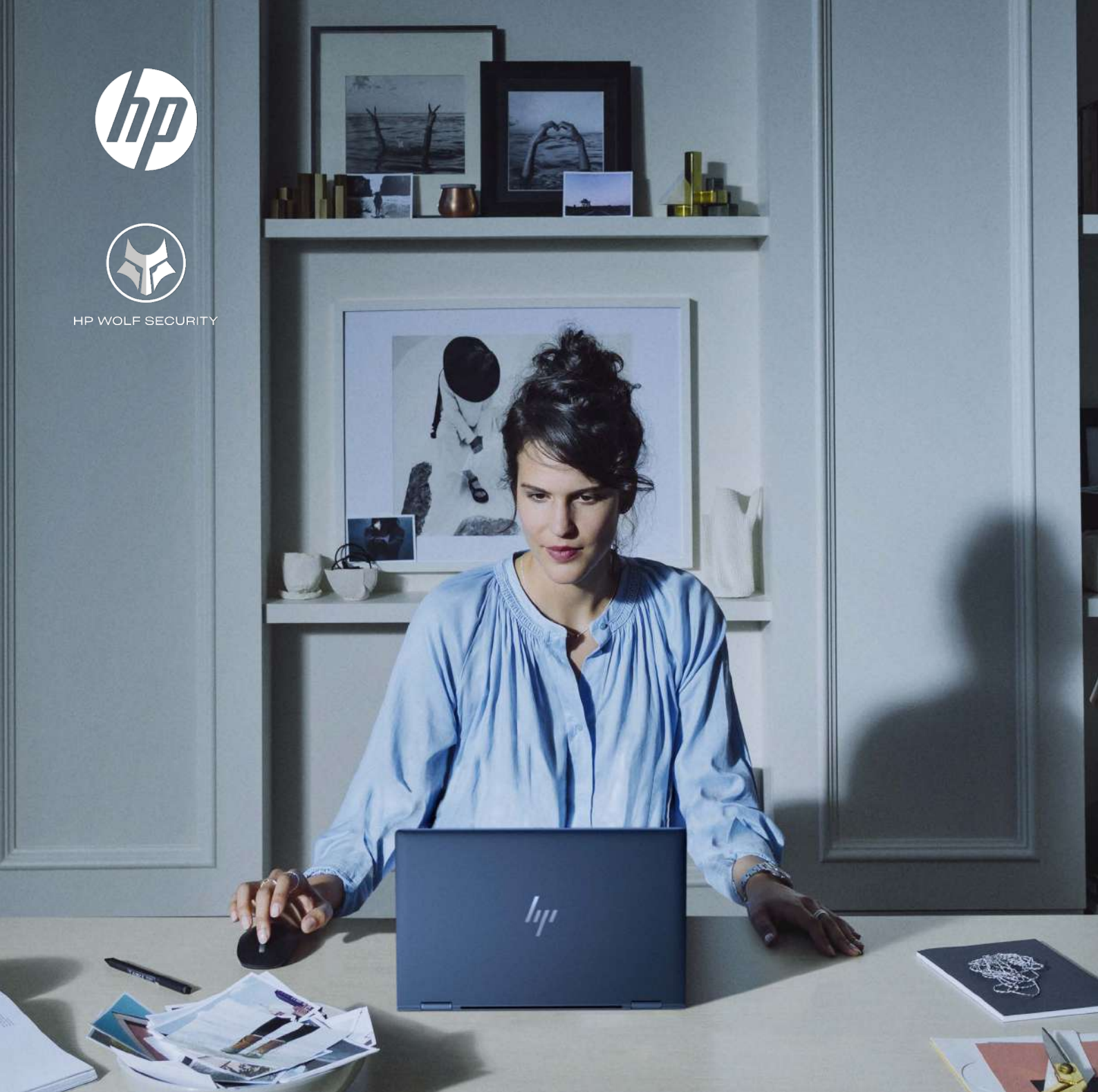




HP WOLF SECURITY



HP WOLF SECURITY

LA PROTECTION QU'IL VOUS FAUT
DANS UN MONDE DU TRAVAIL
HYBRIDE

400 %

LES CYBERATTAQUES ONT AUGMENTÉ DE 400 % DÉBUT 2020 SELON LE FBI.¹



LE TRAVAIL HYBRIDE EST LÀ POUR DURER

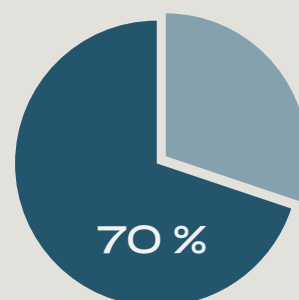
Maintenant que les gens peuvent véritablement travailler n'importe où, les entreprises sont confrontées à un dilemme croissant : Comment mettre en place le personnel distribué et hybride du futur sans s'exposer à des niveaux sans précédent de cybersécurité.

Effectivement, le nombre de terminaux à protéger a explosé. Les criminels informatiques ont mené une offensive record dans leur quête d'exploitation des vulnérabilités. Même les informaticiens les plus aguerris sont épuisés par l'ampleur des attaques quotidiennes.

UN NOUVEAU GENRE DE SÉCURITÉ DES TERMINAUX²

Les ordinateurs³ et les imprimantes⁴ les plus sécurisés de HP en constituent la base, avec une protection intégrée contre les cybermenaces. Puis viennent les couches supplémentaires de défense avec HP Wolf Pro Security et HP Wolf Enterprise Security, qui vous permettent de faire appel à des experts en cybersécurité pour soutenir votre équipe surchargée, l'automatisation intelligente pour assurer la sécurité du flux d'informations, et les nombreux autres outils HP se propose de faciliter la vie des équipes informatiques.

Sur la base d'une approche à vérification systématique qui est fondamentale pour la conception des ordinateurs et des imprimantes HP depuis 20 ans, HP Wolf Security permet de garantir que vos employés accèdent en toute sécurité aux données, aux services et aux flux de travail dont ils ont besoin pour poursuivre leurs activités.



70 % DES MOYENNES ET GRANDES ENTREPRISES RECONNAÎTSENT QU'UN PERSONNEL PLUS DISPERSÉ AUGMENTE LES RISQUES ET LES PROCESSUS DE SÉCURITÉ.⁵

SÉCURITÉ RENFORCÉE PAR LE MATÉRIEL

LA SÉCURITÉ ROBUSTE DES TERMINAUX EST INTÉGRÉE AUX ORDINATEURS ET AUX IMPRIMANTES HP, AVEC UNE SÉCURITÉ MULTICOUCHE SOUS, DANS ET AU-DESSUS DU SYSTÈME D'EXPLOITATION.

HP WOLF SECURITY POUR LES ORDINATEURS⁶

Les ordinateurs professionnels HP comprennent un portefeuille de solutions avec différentes couches de sécurité intégrées au matériel.⁷



SOUS LE SYSTÈME D'EXPLOITATION

- Contrôleur de sécurité du terminal HP
- HP Sure Start
- HP Sure Run
- HP Sure Recover
- HP Sure Admin
- HP BIOSphere
- HP Secure Erase
- Disques à chiffrement automatique certifiés

DANS LE SYSTÈME D'EXPLOITATION

- HP Sure Click
- HP Sure Sense

AU-DESSUS DU SYSTÈME D'EXPLOITATION

- HP Sure View Reflect
- Caméra de confidentialité HP
- Obturateur HP Sure

HP WOLF SECURITY POUR LES IMPRIMANTES

En intégrant la protection directement dans le matériel, le micrologiciel et le système d'exploitation, HP s'assure que l'imprimante reste sécurisée et résiliente, et donc moins dépendante du bon comportement de l'utilisateur final.



Les imprimantes HP OfficeJet Pro et HP LaserJet Pro sont dotées de fonctions de sécurité intégrées qui les protègent contre les cyberattaques.

DÉMARRAGE SÉCURISÉ

Vérifie automatiquement le code critique lors du démarrage et s'arrête s'il est compromis.

VALIDATION DE LA SIGNATURE DU MICROLOGICIEL

Valide le code mémoire, puis s'arrête et vous avertit s'il n'est pas authentique.

MÉMOIRE PROTÉGÉE EN ÉCRITURE

Empêche l'introduction de codes malveillants pendant le fonctionnement de l'imprimante.

MISES À JOUR AUTOMATIQUES DU MICROLOGICIEL

Permet de s'assurer que vos appareils fonctionnent sans vulnérabilités connues.



Les imprimantes HP Enterprise⁴ sont dotées de fonctions de sécurité intégrées permettant de s'auto-rétablir après une attaque en déclenchant un redémarrage.

HP SURE START

Ce démarrage sécurisé vérifie le code d'exploitation et redémarre en sécurité s'il est compromis.

HP CONNECTION INSPECTOR

Évalue les connexions réseau pour arrêter les logiciels malveillants avant qu'ils ne se propagent.

DÉTECTION DES INTRUSIONS À L'EXÉCUTION⁸

Surveille en permanence la mémoire pour détecter les attaques avant qu'elles ne commencent.

LISTES BLANCHES

Valide le code critique du micrologiciel comme authentique pour éviter d'exposer votre réseau.

DES CARTOUCHES SÉCURISÉES EN LESQUELLES VOUS POUVEZ AVOIR CONFIANCE POUR L'ENSEMBLE DE VOTRE PARC D'IMPRIMANTES HP

La sécurité est intégrée grâce à des puces, des micrologiciels et des emballages inviolables.⁹

HP WOLF PRO SECURITY⁷

PROTÉGEZ VOTRE ENTREPRISE FLORISSANTE



HP WOLF PRO SECURITY POUR LES ORDINATEURS

HP WOLF PRO SECURITY⁷

Sécurité multicouche de classe entreprise pour les entreprises de toute taille, HP Wolf Pro Security offre une protection par confinement des menaces (HP Sure Click Pro), protection contre les logiciels malveillants (HP Sure Sense Pro) la protection de l'identité.

ORDINATEURS HP WOLF PRO SECURITY EDITION¹⁰

Les ordinateurs HP Wolf Pro Security Edition sont préinstallés avec HP Wolf Pro Security et sont préconfigurés, sans qu'aucune configuration informatique ni antivirus supplémentaire ne soit nécessaire.

HP WOLF PRO SECURITY SERVICE¹¹

HP Wolf Pro Security Service comprend HP Wolf Pro Security ainsi qu'une configuration personnalisée, une surveillance des menaces et des rapports analytiques par les experts en sécurité de HP.

HP WOLF PRO SECURITY POUR LES IMPRIMANTES

PLAN D'ACTION ET OUTILS D'ÉVALUATION HP PRINT SECURITY

Laissez les professionnels de la sécurité de l'impression évaluer vos appareils, vous donner des conseils et prendre en charge leur configuration et leur maintenance.

HP SECURITY MANAGER

Automatisez les évaluations et les corrections, établissez des politiques de sécurité, maintenez une conformité permanente et protégez les imprimantes à risque de votre parc.¹²

HP SECURE PRINT

Protégez les documents et réduisez le gaspillage en envoyant des documents à des imprimantes partagées et en laissant les utilisateurs autorisés les imprimer au niveau de l'imprimante avec un code QR.¹³

HP WOLF ENTERPRISE SECURITY

LA SÉCURITÉ LA PLUS AVANCÉE DE HP AVEC PROTECTION MULTICOUCHE ET RÉSILIENCE



HP WOLF ENTERPRISE SECURITY POUR LES ORDINATEURS¹⁴

HP SURE CLICK ENTERPRISE¹⁵

Les logiciels malveillants qui échappent régulièrement à la détection se multiplient. Avec HP Sure Click Enterprise, les fichiers, les applications et les pages Web sont ouverts à l'intérieur de micro-machines virtuelles ; ainsi, même si un fichier contient un logiciel malveillant, il est piégé et le terminal et les données de l'utilisateur restent protégés.¹⁶

HP SURE ACCESS ENTERPRISE¹⁷

Cette solution à vérification systématique est déployée sur l'ordinateur de l'utilisateur, sous la couche du système d'exploitation, où elle crée une machine virtuelle protégée par le matériel et complètement isolée de Windows.

Même si le terminal d'un utilisateur est compromis, l'application distante et les données sensibles qu'elle contient ne sont pas menacées.

HP WOLF ENTERPRISE SECURITY POUR LES IMPRIMANTES

HP PRINT SECURITY ADVISORY SERVICES

Allégez la charge de votre équipe informatique : Pour ce service de conseil en impression sécurisée, des experts en cybersécurité accrédités de HP évaluent vos vulnérabilités et élaborent un plan complet propre à votre environnement à distance, distribué, classique ou hybride.

HP SECURE MANAGED PRINT SERVICES

Restez à jour avec les dernières protections : Nous déploierons votre parc d'imprimantes et participerons à sa sécurisation au fil du temps - du renforcement des appareils et de la protection des points de vulnérabilité aux solutions avancées qui prennent en compte les personnes, les processus et la conformité.

HP MANAGED PRINT CLOUD SERVICES

Avec ces services d'impression gérés basés sur le cloud, élevez en toute sécurité votre écosystème d'impression vers le cloud avec une expérience entièrement gérée à la maison, au bureau, dans les espaces publics et partagés.

SOLUTIONS HP WOLF SECURITY

Rationalisez la politique de sécurité de votre parc d'impression, assurez sa conformité et protégez vos flux de travail avec HP Security Manager, HP Secure Print,¹³ et HP Advance.¹⁸

72 %

DES CYBERATTAQUES VISENT LES GRANDES ENTREPRISES ET LES GOUVERNEMENTS.¹⁹



RÉCAPITULATIF

Le lieu de travail sans frontières exige une sécurité qui devance non seulement les menaces en constante évolution, mais qui s'adapte également à l'évolution des styles de travail. Des milliers de variantes de logiciels malveillants étant créées chaque jour, votre entreprise est constamment attaquée. Protégez votre personnel, vos données et votre réputation en faisant confiance à un partenaire qui :

- Tire parti d'un savoir-faire approfondi et d'une analyse avancée pour obtenir des renseignements utiles sur vos appareils multifournisseurs à systèmes d'exploitation multiples.
- Recherche en permanence les attaques par menaces et logiciels malveillants avec des experts en cybersécurité accrédités.
- Couvre tous vos points d'accès avec une stratégie de sécurité à vérification systématique.

UN NOUVEAU GENRE DE SÉCURITÉ DES TERMINAUX²

Pour en savoir plus, consultez hp.com/wolfsecurity



HP WOLF SECURITY

¹ Aspen Institute, Combatting Cybercrime during COVID-19 (Combat contre le crime informatique pendant la COVID-19), <https://www.aspeninstitute.org/blog-posts/combating-cybercrime-during-covid-19/>, avril 2020

² HP Security est désormais HP Wolf Security. Les fonctions de sécurité varient selon les plateformes. Veuillez consulter la fiche technique du produit pour plus de détails.

³ Selon les capacités de sécurité uniques et complètes de HP, sans frais supplémentaires auprès des fournisseurs sur les ordinateurs HP Elite équipés de Windows et de processeurs Intel® 8e génération et plus ou AMD Ryzen™ 4000 et plus ; HP ProDesk 600 G6 avec des processeurs Intel® de 10e génération et supérieurs ; et HP ProBook 600 avec des processeurs AMD Ryzen™ 4000 ou Intel® de 11e génération et supérieure.

⁴ Les fonctions de sécurité embarquées les plus avancées de HP sont disponibles sur les appareils HP Enterprise et HP Managed avec le micrologiciel HP FutureSmart 4.5 ou supérieur. Résultat de l'analyse par HP des fonctionnalités de sécurité (publiées en 2021) pour les imprimantes HP. HP offre une combinaison de fonctions de sécurité pour détecter, arrêter et s'auto-réparer après les attaques avec un redémarrage d'auto-réparation, en conformité avec les directives NIST SP 800-193 pour la cyber-résilience des périphériques. Pour obtenir la liste des produits compatibles, consultez la page suivante : hp.com/go/PrintersThatProtect.

⁵ Remote work changing landscape (Le paysage changeant du télétravail) : IT Leader View (Point de vue du DSI), HP, mai 2020

⁶ HP Wolf Security for Business nécessite Windows 10, inclut diverses fonctionnalités de sécurité de HP et est disponible sur les produits HP Pro, HP Elite et stations de travail HP. Voir les détails du produit pour les caractéristiques de sécurité incluses et les exigences du système d'exploitation.

⁷ S'applique aux ordinateurs HP Pro et Elite, série 400 et plus.

⁸ Certification tierce basée sur les exigences de la norme ISO/CEI 15408 sur l'évaluation de la sécurité des technologies de l'information des critères communs de mai 2019 à 2024. Certification applicable aux appareils HP Enterprise et Managed exécutant le micrologiciel HP FutureSmart version 4.5.1 et ultérieure. Pour plus de détails : <https://www.commoncriteriaportal.org/files/epfiles/Certification%20Report%20-%20HP%20Intrusion%20Detection.pdf>.

⁹ Les systèmes d'impression pour bureau HP sont certains appareils Enterprise et Managed dotés du micrologiciel FutureSmart 4.5 et supérieur, les appareils de classe Professionnelle, les modèles LaserJet 200 et supérieurs, dotés respectivement du toner, de PageWide, et des cartouches d'encre HP authentiques. N'inclut pas les cartouches à tête d'impression intégrée HP. Le suivi numérique de la chaîne d'approvisionnement, le matériel et les caractéristiques de sécurité de l'emballage varient d'une référence à l'autre. Voir hp.com/go/SuppliesThatProtect et hp.com/go/SuppliesSecurityClaims.

¹⁰ HP Wolf Pro Security Edition (y compris HP Sure Click Pro et HP Sure Sense Pro) est disponible préchargé sur certaines références et, selon le produit HP acheté, comprend une licence payante d'un an ou de trois ans. Le logiciel HP Wolf Pro Security Edition est concédé sous licence selon les termes du contrat de licence utilisateur final (CLUF) du logiciel HP Wolf Security, disponible à l'adresse : https://support.hp.com/us-en/document/ish_3875769-3873014-16 car ce CLUF est modifié par ce qui suit : « 7. Durée. Sauf résiliation anticipée conformément aux conditions contenues dans le présent CLUF, la licence de HP Wolf Pro Security Edition (HP Sure Sense Pro et HP Sure Click Pro) entre en vigueur dès l'activation et est valable pour une durée de douze (12) mois ou de trente-six (36) mois (« Durée initiale »). À la fin de la Durée initiale, vous pouvez soit (a) acheter une licence de renouvellement pour HP Wolf Pro Security Edition sur HP.com, HP Sales ou un partenaire de distribution HP, soit (b) continuer à utiliser les versions standard de HP Sure Click et HP Sure Sense sans frais supplémentaires, sans mises à jour logicielles futures ni assistance HP. »

¹¹ HP Wolf Pro Security Service est vendu séparément. Pour tous les détails sur la configuration requise du système, rendez-vous sur <http://www.hpdaas.com/requirements>. Les Services HP sont régis par les conditions de service HP en vigueur remises ou indiquées au client au moment de l'achat. La législation locale en vigueur peut octroyer des droits légaux supplémentaires au client. Ces droits ne sont en aucune façon affectés par les conditions générales de service HP ni par la garantie limitée HP fournie avec les produits HP. Pour tous les détails sur la configuration système requise, rendez-vous sur www.hpdaas.com/requirements.

¹² HP Security Manager pour les appareils de classe Pro disponible uniquement via certains partenaires de distribution HP. La disponibilité peut varier. HP Security Manager pour les appareils de classe Pro est disponible dans le cadre d'accords de services Flexworker/MPS à partir de juin 2021. La disponibilité variera.

¹³ HP Secure Print fonctionne avec la plupart des imprimantes et multifonctions connectées au réseau. L'authentification sur périphérique nécessite la version 4.8 ou ultérieure du micrologiciel HP FutureSmart. Les lecteurs de cartes pris en charge sont le X3D03A (lecteur de cartes universel USB HP) et le Y7C05A (enregistreur de frappe HP HIP2). Une connexion Internet est requise pour certaines fonctionnalités. Pour de plus amples renseignements, rendez-vous sur hp.com/go/secureprint.

¹⁴ HP Wolf Enterprise Security est un service optionnel qui peut inclure des offres telles que HP Sure Click Enterprise et HP Sure Access Enterprise. HP Sure Click Enterprise nécessite Windows 8 ou 10. Microsoft Internet Explorer, Google Chrome, Chromium et Firefox sont pris en charge. Les pièces jointes prises en charge incluent les fichiers Microsoft Office (Word, Excel, PowerPoint) et PDF lorsque Microsoft Office et/ou Adobe Acrobat sont installés. HP Sure Access Enterprise nécessite Windows 10 Professionnel ou Entreprise. Les Services HP sont régis par les conditions de service HP en vigueur remises ou indiquées au client au moment de l'achat. La législation locale en vigueur peut octroyer des droits légaux supplémentaires au client. Ces droits ne sont en aucune façon affectés par les conditions générales de service HP ni par la garantie limitée HP fournie avec les produits HP. Pour tous les détails sur la configuration système requise, rendez-vous sur <https://support.bromium.com/s/article/System-Requirements-for-Bromium-Isolation-and-Monitoring>.

¹⁵ HP Sure Click Enterprise nécessite Windows 8 ou 10. Microsoft Internet Explorer, Google Chrome, Chromium ou Mozilla Firefox et la nouvelle version d'Edge sont pris en charge. Les pièces jointes prises en charge incluent les fichiers Microsoft Office (Word, Excel, PowerPoint) et PDF lorsque Microsoft Office et/ou Adobe Acrobat sont installés.

¹⁶ Hypothèses basées sur l'analyse interne de HP des informations fournies par les clients et de la base installée.

¹⁷ HP Sure Access Enterprise nécessite Windows 10 Professionnel ou Entreprise. Les Services HP sont régis par les conditions de service HP en vigueur remises ou indiquées au client au moment de l'achat. La législation locale en vigueur peut octroyer des droits légaux supplémentaires au client. Ces droits ne sont en aucune façon affectés par les conditions générales de service HP ni par la garantie limitée HP fournie avec les produits HP. Pour tous les détails sur la configuration système requise, rendez-vous sur www.hpdaas.com/requirements.

¹⁸ HP Advance fonctionne avec la plupart des imprimantes et multifonctions connectées au réseau. L'authentification sur périphérique nécessite la version 4.8 ou ultérieure du micrologiciel HP FutureSmart. Les lecteurs de cartes pris en charge sont le X3D03A (lecteur de cartes universel USB HP) et le Y7C05A (enregistreur de frappe HP HIP2). Une connexion Internet est requise pour certaines fonctionnalités. Pour de plus amples renseignements, rendez-vous sur hp.com/go/advance.

¹⁹ Verizon, 2020 Data Breach Investigations Report (Rapport d'enquête sur les violations des données), <https://www.verizon.com/business/resources/reports/dbir/>, mai 2020

© Copyright 2021 HP Development Company, L.P. Les informations contenues dans le présent document peuvent être modifiées à tout moment et sans préavis. Les seules garanties applicables aux produits et aux services HP sont stipulées dans les déclarations de garantie explicites qui accompagnent ces produits ou ces services. Aucune information du présent document ne saurait être considérée comme constituant une garantie complémentaire. HP décline toute responsabilité quant aux éventuelles erreurs ou omissions techniques ou rédactionnelles qui pourraient être constatées dans le présent document.