

Webinar: Adobe Creative Cloud für Business-Anwender, 25.2.2021.



Herzlich Willkommen.



Romain Mercante

Junior Specialist Adobe
Education

Bechtle Schweiz AG



Joely Tafanalo

Adobe Solutions Consultant

Toughmedia

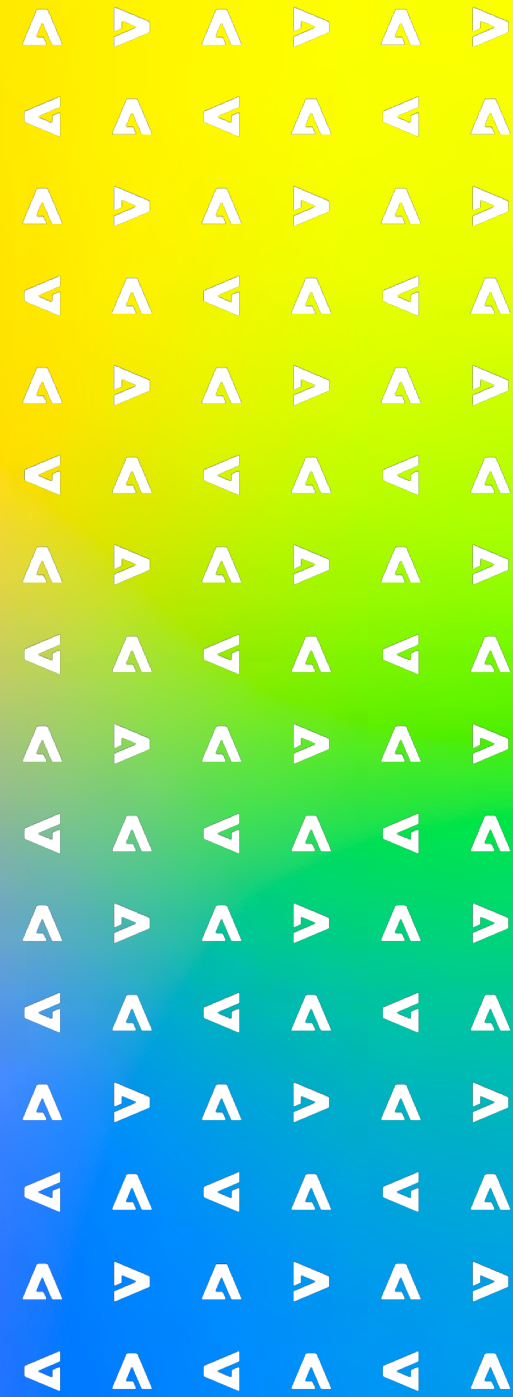
Agenda

1. Rückblick Adobe MAX 2020
2. Neue Desktop-Software, Mobile Apps und Cloud-Services
3. Wichtigste Neuerungen in bisherigen Programmen
4. Q&A



Adobe Creative Cloud 2021 – für Business-Anwender

Joely Tafanalo | Toughmedia



Joely Tafanalo

- Solution Consultant, Adobe Systems (Schweiz) GmbH, Freelance
- Selbständiger Designer & Trainer, Toughmedia
- UX/UI Designer, ajila AG
- Dipl. Gestalter HF Kommunikationsdesign
Interaction Design
- Dozent, Autor, Blogger



Adobe MAX 2020 (20.-22. Oktober 2020)



Adobe MAX 2020 – Facts & Figures

350+

Sessions, Labs, Workshops
und Preconference Events

96%

Lernten neue Fähigkeiten
um im Alltag anzuwenden

96%

Empfehlen die MAX ihren
Kolleg*innen im Netzwerk

96%

Waren inspiriert, neue
innovative Projekte zu starten

11

Tolle, innovative Tech
Sneak Peek's

56h

Live-Content mit Kreativen,
Musikern, Community

<https://www.adobe.com/de/max.html>

Fresco – App für digitales Malen



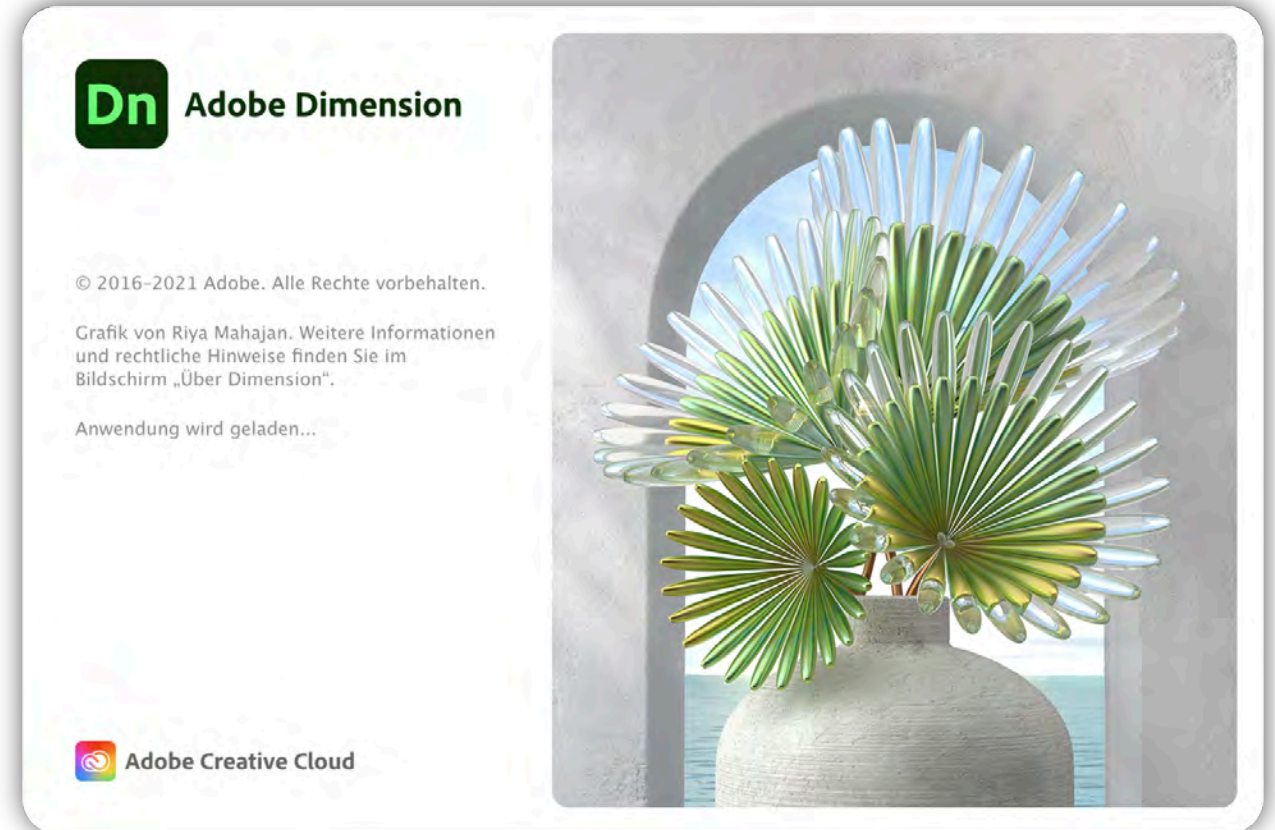
- iPhone (iOS 13 oder höher)
- iPad (iOS 13 oder höher)
- Windows 10
- Mit Pen oder Wacom-Tablet



Dimension – App für 3D Verpackungsdesign



- 2D-Grafiken und Bilder aus Photoshop oder Illustrator direkt auf 3D-Modelle in Dimension
- Mehrere Lichtquellen
- 360-Grad-Ansichten und Augmented-Reality-Experiences (Aero)
- 2D-Objekte in realistische 3D-Kulissen platzieren



Adobe Aero für Desktop (Beta) – Augmented Reality



- Realität und digitale Welten werden eins
- Mac + Windows
- Benötigt Adobe Aero mobile (iOS)
- Animierte GIFs + PNG-Sequenzen
- Multi-track-Animationen (Mixamo)
- Veröffentlichen und teilen



Photoshop für iPad

Vertrauter Arbeitsbereich

Retuschieren

Überall arbeiten

Ebenen

Kompositionen

Auswahlwerkzeuge



Illustrator für iPad (1.0)

Vertrauter Arbeitsbereich

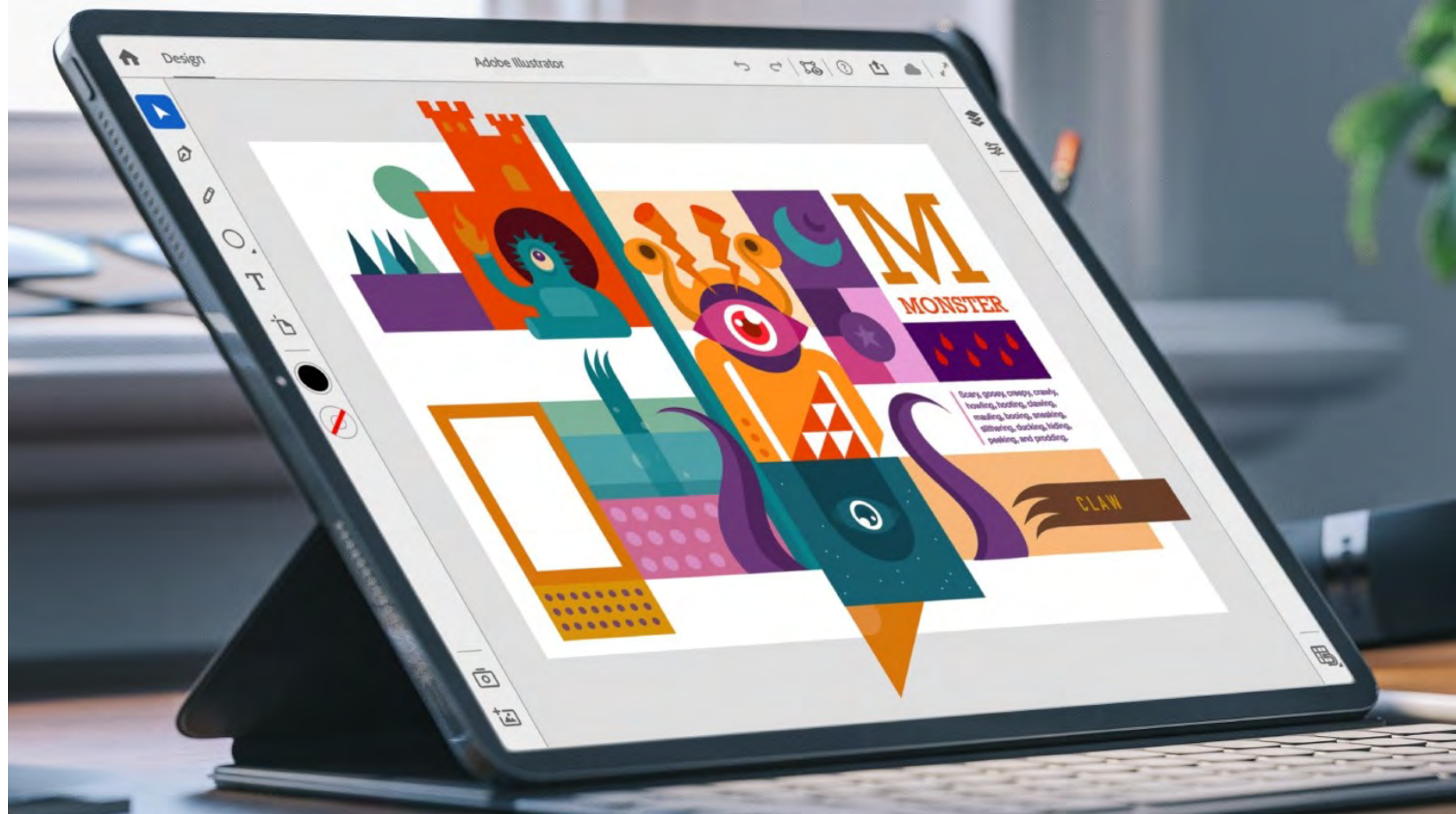
Retuschieren

Überall arbeiten

Ebenen

Kompositionen

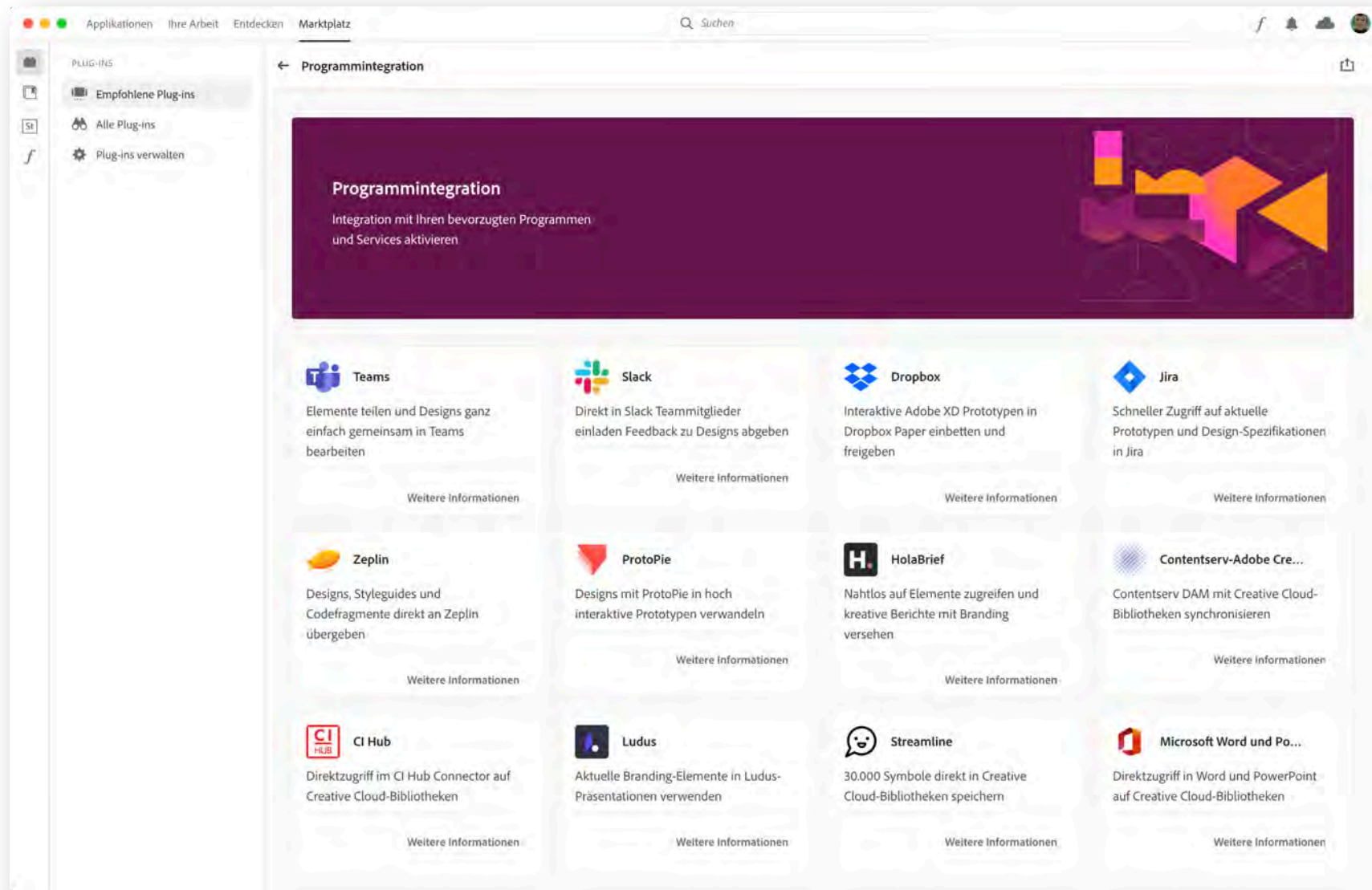
Auswahlwerkzeuge





Live Demo

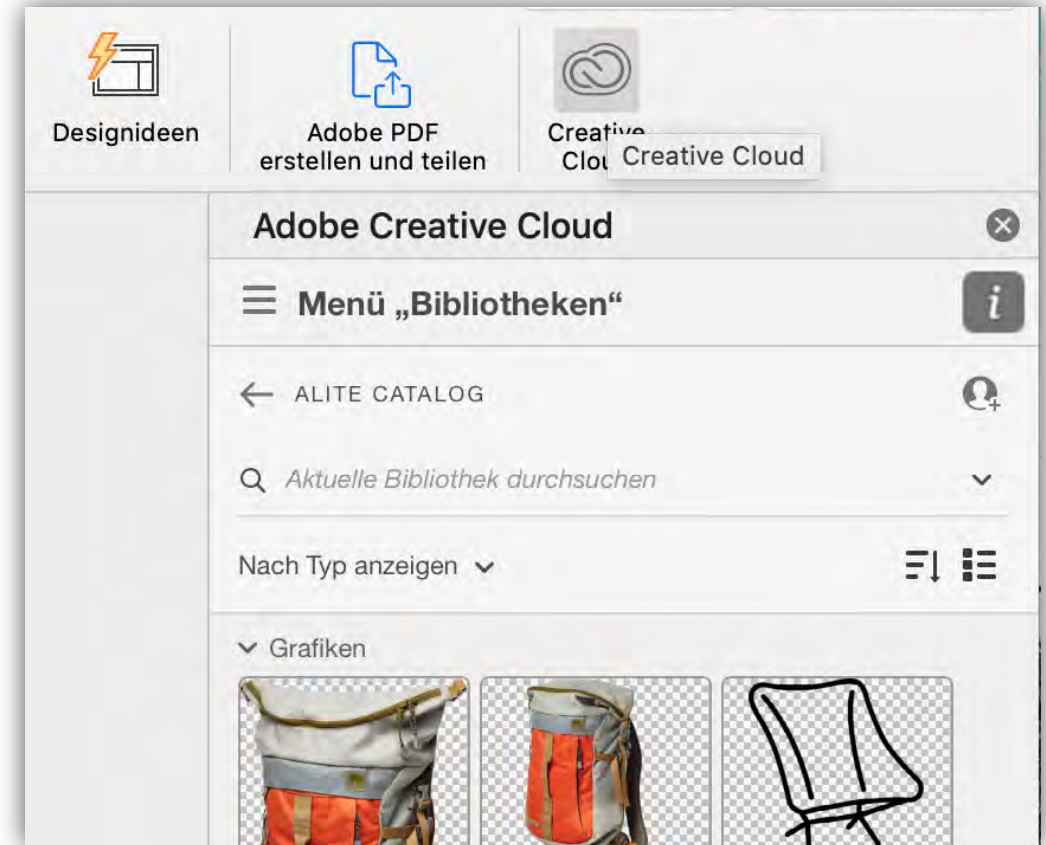
App Integrations



Add-in für Word und PowerPoint



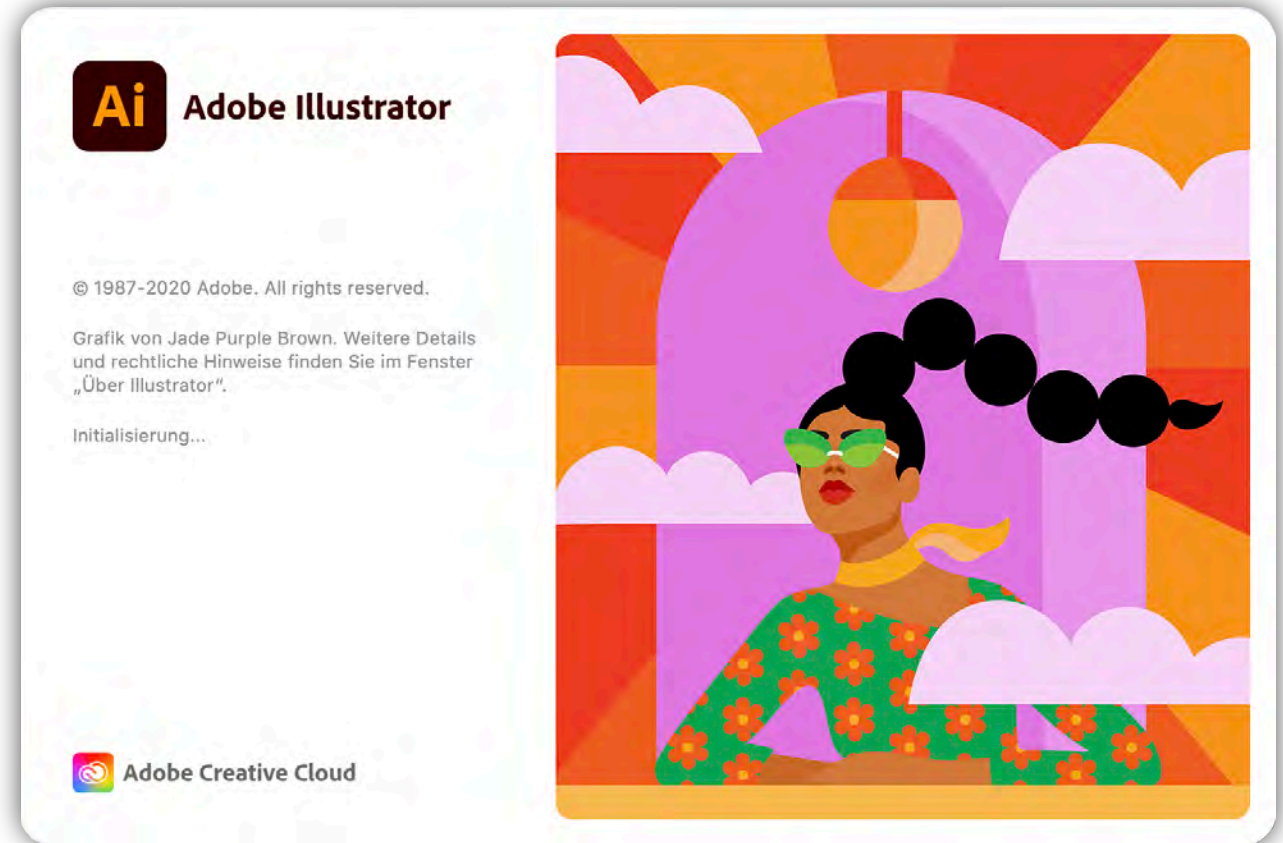
- Mit Adobe-ID bei Creative Cloud Desktop App anmelden
- Open the PowerPoint file or Word document.
- **Einfügen > Add-ins abrufen**
- Suchen nach **Adobe Creative Cloud**
- Auf **Hinzufügen** klicken
- Danach das **Creative Cloud Icon** im **Home Tab** (oben rechts) auswählen und beim Account anmelden um auf die Libraries zugreifen zu können.



Illustrator (25.1)



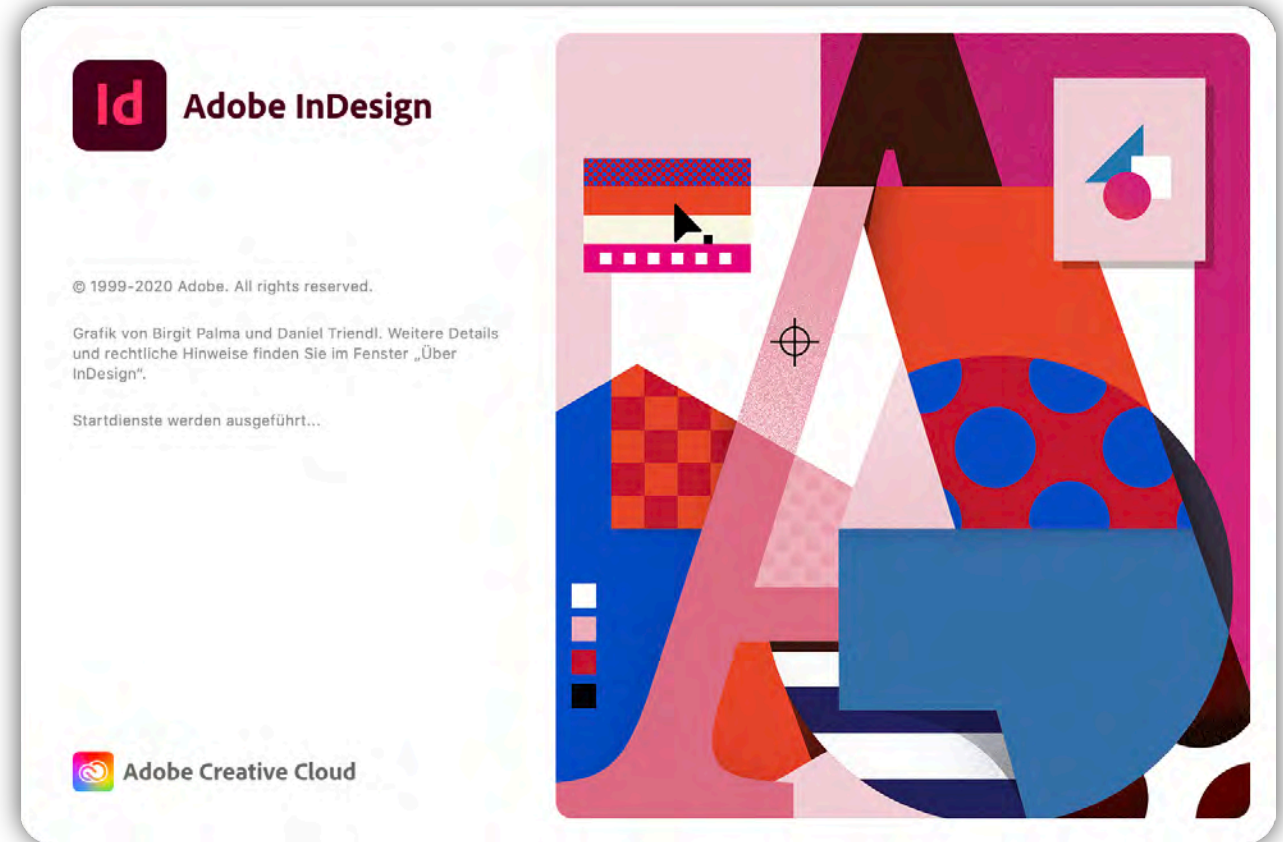
- Wiederholen von Grafiken
- Verbessertes Ausrichten an Glyphen
- Bildmaterial neu färben
- Verbesserte Cloud-Dokumente
- Intelligentes Ausrichten an Glyphen
- Verbesserungen bei Schriften
- Text vertikal ausrichten
- Varianten für die Schriftgröße
- An Glyphenbegrenzungen ausrichten



InDesign (16.0.2)



- Review eines freigegebenen InDesign-Dokuments
- Suchen nach Farben in Dokumenten
- Intelligente Motiverkennung und Textumbruch
- Verwenden von HSB-Werten ohne RGB-Übersetzung
- Erkennen und Wiederherstellen beschädigter Dokumente
- Verwenden von Navigationspunkten im Medienbedienfeld
- Stabilität und Performance



Photoshop (22.1.1)



- Neural Filters (Adobe Sensei)
- Himmel-Austausch
- Verbesserte Cloud-Dokumente
- Mustervorschau
- Entdecken-Bedienfeld
- Interaktive Formen
- Smartobjekte zurücksetzen
- Vorgabensuche (Pinsels, Farbfelder, Verläufe, Stile etc.)
- Unterstützung für neue Kameras und Objektive
- U.v.m.

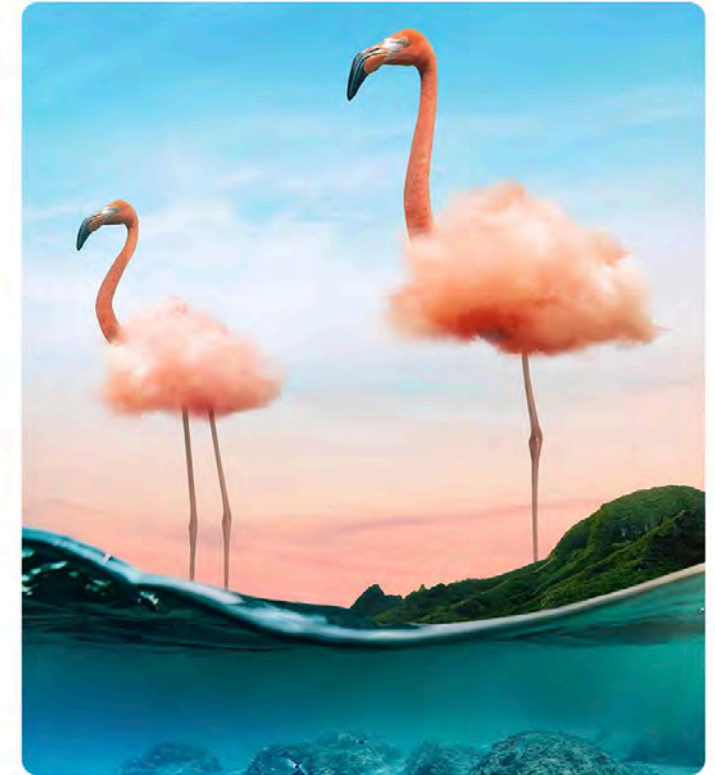


© 1990-2020 Adobe. All rights reserved.

Bildmaterial von Ted Chin
Weitere Informationen und rechtliche Hinweise findest du im Bildschirm „Über Photoshop“.

Schriftliste wurde sortiert.

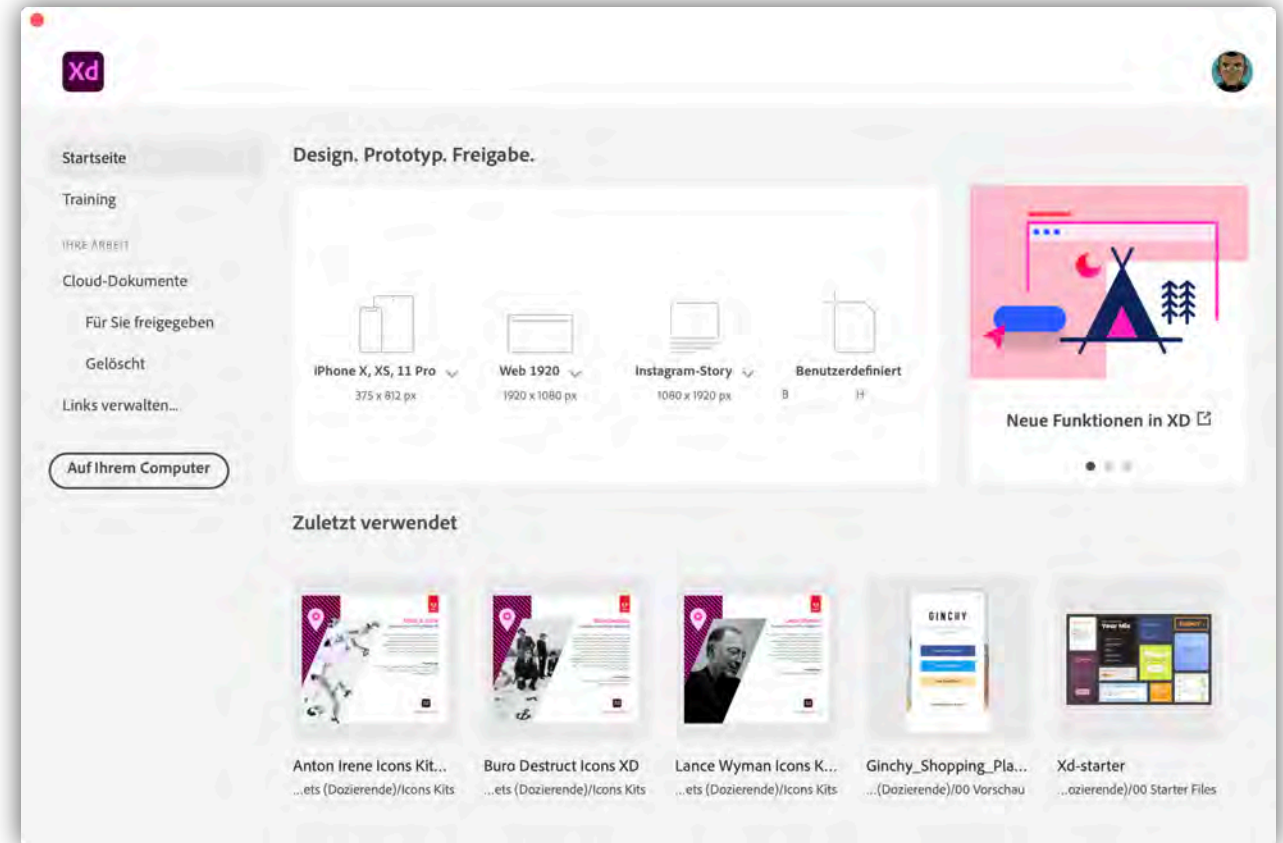
Thomas Knoll, John Knoll, Mark Hamburg, Seetharaman Narayanan, Russell Williams, Jackie Lincoln-Owyang, Alan Erickson, Sarah Kong, Jerry Harris, Mike Shaw, Thomas Ruark, Yukie Takahashi, David Dobish, John Peterson, Adam Jerugim, Judy Severance, Yuko Kagita, Foster Brereton, Meredith Stotzner, Tai Luxon, Vinod Balakrishnan, Tim Wright, Maria Yap, Pam Clark, Kyoko Itoda, Steve Guilhamet, David Hackel, Eric Floch, Judy Lee, Kevin Hopps, John E. Hanson, Salil Tambe, Mohit Gupta, He Zhang, Sunil Kumar Tandon, Kavana Anand



XD (37)



- Identifizieren veröffentlichter Flows
- Prototyping mit 3D-Transformationen
- Wiederverwendbare Design-Systeme durch CC-Bibliotheken
- Zusammenarbeit mithilfe von Co-Editing
- Flexible Textlayouts gestalten, die Text mit automatisch anpassbarer Höhe enthalten
- Flexibles Design mit verschachtelten Komponenten
- Verbesserte Entwicklerübergabe durch Komponentenzustände in Design-Spezifikationen



Vielen Dank für die Aufmerksamkeit!
info@toughmedia.ch



Besten Dank! Stellen Sie uns Ihre Fragen.



Weitere Infos:
bechtle.com/ch

Vorschau.



02.03.2021 Webinar: IOT bei Bechtle

10.03.2021 Webinar: Veeam Availability Suite V11 und Veeam Backup Office 365 v5

16.03.2021 Webinar: Kubernetes

Mehr Infos unter bechtle.com/ch/ueber-bechtle/events

Handeln Sie jetzt. Kontaktieren Sie uns.

Bechtle Schweiz AG

Tel. +41 56 418 33 33

[bechtle.ch/kontakt](https://www.bechtle.ch/kontakt)

Romain Mercante

Junior Specialist Adobe Education, Bechtle Schweiz AG

romain.mercante@bechtle.com