

Uitdagingen van IT-afdelingen

De IT-infrastructuur wordt steeds complexer en de werkdruk neemt toe. IT-managers van onze klanten geven aan dat zij daardoor steeds minder tijd hebben voor de corebusiness en innovatie. Herkenbaar?

Al jaren kampt de IT-sector met een groot personeelstekort. Onze sector heeft al vier jaar de hoogste vacaturegraad van alle sectoren.

Uit recente cijfers van het CBS (2021) blijkt dat ongeveer 42,5 % van de Nederlandse IT-bedrijven het personeelstekort als een bedreiging ziet. Een zeer hoog percentage, voor een sector die chronisch met een personeelstekort kampt.



Dit merk je waarschijnlijk ook in jouw organisatie. De werkdruk van je IT-afdeling neemt toe, terwijl de complexiteit van je IT-infrastructuur ook stijgt door globale trends die niet te vermijden zijn, zoals:

Strengere wet- en regelgeving, compliency en reguleringen

Toenemend aantal mobiele medewerkers

Toenemend aantal applicaties

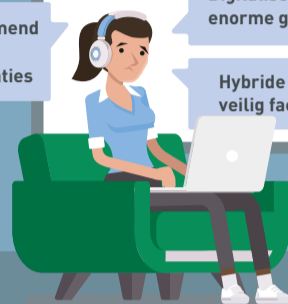
Digitalisering en de enorme groei van data

Hybride werken veilig faciliteren

Jouw IT-afdeling is niet de enige die met deze uitdagingen te maken krijgt. Van de IT-managers vindt:

- 51% de werkdruk (te) zwaar
- 81% dat ze niet voldoende tijd hebben voor innovatie
- >60% dat ze te veel bezig zijn met apparaatbeheer
- >50% geeft aan te veel tijd te spenderen aan het repareren van apparaten die nog onder garantie zijn

Slechts 19% van de IT-medewerkers geeft aan voldoende tijd te hebben voor innovatie.



Hoe faciliteer je hybride werken in jouw organisatie?

68% van de Nederlanders geeft aan het fijn te vinden om (deels) thuis te werken.

Naast bovenstaande uitdagingen is ook hybride werken, dat de afgelopen jaren een enorme boost kreeg, een uitdaging voor IT-afdelingen. Jouw IT-infrastructuur moet hier op ingericht zijn. Niet alleen op workspace gebied – ook je netwerk en je beveiliging moeten het aankunnen dat jouw medewerkers overal willen werken.

DE VOORDELEN VAN HYBRIDE WERKEN:

- Betere concentratie en dus een hogere productiviteit
- Meer flexibiliteit
- Minder reistijd
- Een betere balans tussen werk en privé
- Medewerkers voelen zich meer vertrouwd
- Minder kantoorruimte nodig



Wist je dat Bechtle jouw IT-afdeling compleet kan ontzorgen? Wij kunnen je helpen met...



Device as a Service

Laat ons jouw IT-afdeling ondersteunen met Device as a Service. Je betaalt een vast bedrag per werkplek per maand. Of het nu gaat om notebooks, desktops, tablets of smartphones. Alle devices worden gebruiksklaar afgeleverd: centraal of direct bij je eindgebruikers thuis. Je apparaatbeheer en support wordt uit handen genomen.

[Lees meer](#)

Moderne meetingruimtes

Maak het voor jouw medewerkers makkelijker om samen te werken, ongeacht hun locatie. Meetingruimtes worden steeds meer een ontmoetingsplek - een plaats waar medewerkers samen creatieve ideeën bedenken en gedachten uitwisselen. Of collega's nu hybride werken of op kantoor - met goed ingerichte vergaderruimtes maakt het niets uit.

[Lees meer](#)



Moderne werkplek

Onder een moderne werkplek verstaan we het samenspel van devices, technologieën, software en de bijbehorende tools, afgestemd op de wensen en eisen van jouw medewerkers. Het is belangrijk om de eisen van het team centraal te stellen: altijd en overal flexibel werken. De nieuwe, hybride manier van werken moet jouw team stimuleren en de voordelen van digitalisering optimaal te benutten.

[Lees meer](#)

Werkplekbeheer

Werkplekbeheer wordt steeds complexer. Tools en processen die zijn ontstaan en die je moet implementeren en onderhouden: van het beschikbaar stellen van hard- en software en communicatietools tot het onderhoud van je hele infrastructuur. Wij kunnen je helpen met oplossingen voor werkplekbeheer, zodat je IT-afdeling zich kan focussen op de core business.

[Lees meer](#)



Communication & Collaboration

Medewerkers moeten bereikbaar zijn voor collega's en klanten, onafhankelijk van de plaats en het apparaat waarmee ze werken. Een wildgroei aan tools en inefficiënte communicatie zijn vergif voor elk project. Een goede collaboration tool is dan ook de bouwsteen van jouw digitale transformatie.

[Lees meer](#)

Laat Bechtle je ondersteunen op de weg naar de digitale werkplek.