

eG Enterprise: Eckpunkte

Leistungsüberwachung und Leistungsmanagement leichtgemacht



www.eginnovations.com

eG Enterprise ist eine umfassende End-to-End-Lösung für die Überwachung der Leistung von Anwendungen. Sie hilft Unternehmen, Dienstleistern und Behörden, ihre Prozesse radikal zu vereinfachen und zu beschleunigen und so das Benutzererlebnis und die Kapitalrendite von virtuellen, cloudbasierten und physischen IT-Umgebungen zu verbessern.

Die preisgekrönte Technologie von eG Enterprise für die automatische Ursachendiagnose stellt hochgenau die richtigen Zusammenhänge her und verdeutlicht die Ursache für eine mangelhafte Performance. Dazu wird das Benutzererlebnis automatisch mit der zugrundeliegenden Infrastruktur und den Anwendungscomponenten autokorreliert.

Erfahren Sie mehr darüber, wie eG Enterprise Ihnen dank einzigartiger Funktionen zu außergewöhnlicher Leistung, einer hohen Zufriedenheit der Benutzer und einer optimalen Kapitalrendite verhilft.



END-TO-END-LEISTUNGSÜBERWACHUNG

In den modernen und komplexen IT-Umgebungen von heute bieten herkömmliche Managementtools nur unzureichenden Einblick in die gegenseitigen Abhängigkeiten von Benutzern, Anwendungen und IT-Infrastruktur.

Mit eG Enterprise sind Sie in der Lage, Ihre IT-Infrastruktur auf allen physischen und logischen Schichten zu überwachen und die Erkenntnisse über die erzielte Leistung – im Hinblick auf Anwendungen, Benutzererlebnis, physische Server sowie Netzwerk und Speicher – mit der Verfügbarkeit von Diensten und der Produktivität in Zusammenhang zu bringen. Überwachen Sie die gesamte Infrastruktur über ein einziges, zentrales Dashboard.



AUTOMATISCHE URSACHENANALYSE

Wenn Benutzer sich über langsame Anwendungen beschwerten, fällt es den Mitarbeitern der IT häufig schwer, festzustellen, wo genau die Ursache liegt: Anwendungscode, Webserver, Datenbank, virtuelle Plattform, Netzwerk, Speichergeräte ... ?

Dank der auch Virtualisierung berücksichtigenden automatischen Ursachenanalysetechnik beschleunigt eG Enterprise die Erkennung, die Diagnose und die Beseitigung von Leistungsproblemen. Mit eG Enterprise benötigen Sie nur noch wenige Minuten statt Tage, um Probleme mit hoher Genauigkeit zu beseitigen. So können ihre hochqualifizierten IT-Mitarbeiter produktiv arbeiten, statt immer wieder Feuer löschen zu müssen.



PRÄEMPTIVES ERKENNEN UND MELDEN VON PROBLEMEN

Um Ausfallzeiten zu minimieren und die Zufriedenheit der Benutzer zu gewährleisten, müssen IT-Teams lange bevor Endbenutzer und Dienste Beeinträchtigungen erfahren über Leistungsprobleme informiert werden. eG Enterprise hilft Ihnen, die Leistung präemptiv zu überwachen und Probleme genau zu erkennen und schnell zu beheben, bevor die Benutzer sie zu spüren bekommen.

Die selbstlernende Bestimmung der Ausgangswerte, eingebaute Korrelationsregeln und intelligente Warnfunktionen sorgen dafür, dass Ihre IT-Mitarbeiter proaktiv auf Leistungsprobleme, Konfigurationsänderungen, abweichende Nutzung und Aktivitätstrends informiert werden.



SCHNELLE AMORTISATION DURCH OPTIMIERUNG UND PASSENDE DIMENSIONIERUNG

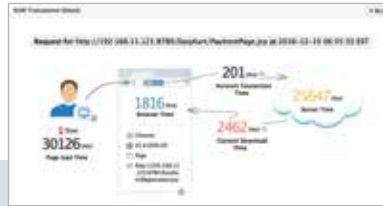
Erweiterungs- und Umbauvorhaben im Bereich IT bleiben aufgrund von Budgetüberschreitungen häufig stecken oder scheitern sogar. Leistungsprobleme werden oft durch die Anschaffung überdimensionierter Hardware angegangen. Mit den empirischen Daten, Trends und Berichten von eG Enterprise können Sie Ihre IT-Infrastruktur genau passend dimensionieren, die Nutzung der Ressourcen maximieren und die Kosten für Hard- und Software senken. So erzielen Sie eine maximale Kapitalrendite und können zukünftige Projekte in jeder IT-Umgebung effizient planen, etwa wenn es um virtuelle Desktops, den Umstieg in die Cloud, die Konsolidierung von Rechenzentren oder die Modernisierung veralteter Hard- und Software geht, um nur einige Beispiele zu nennen.



TIEFGEHENDE VIRTUALISIERUNGSÜBERWACHUNG

Virtuelle IT-Umgebungen sind hochdynamisch und heterogen, was eine manuelle Leistungsdiagnose mit herkömmlichen Tools unmöglich macht.

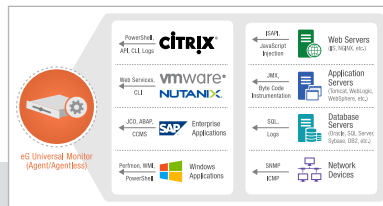
Mit der einzigartigen und patentierten „Innen-Außen“-Technik bietet eG Enterprise eine gleichzeitig breite und tiefe Überwachung virtueller Infrastrukturen. Die „Außenansicht“ einer VM stellt die von der VM genutzten physikalischen Ressourcen des Hypervisors dar, während die „Innenansicht“ zeigt, welche Anwendungen und welche Benutzer die Ressourcen in Anspruch nehmen.



ÜBERWACHUNG DES BENUTZERLEBNISSES

Der Erfolg von IT-Projekten hängt direkt mit der Zufriedenheit der Benutzer zusammen. Deshalb darf die Überwachung der Leistungsfähigkeit Ihrer IT nicht mehr auf die IT-Ressourcen wie CPU, RAM und Festplattenspeicher usw. begrenzt bleiben.

eG Enterprise überwacht alle Aspekte des Benutzererlebnisses für Webanwendungen, virtuelle Citrix-Anwendungen und vieles mehr. Dank Real User Monitoring (RUM) sehen Sie auf einen Blick, welche Anwendung wann, wo und warum langsam ist. RUM wird durch ein synthetisches Monitoring ergänzt, das die Anwendungen stetig von verschiedenen Standorten aus testet – rund um die Uhr, sieben Tage die Woche.



UNIVERSELLE ÜBERWACHUNG AUF ALLEN PHYSISCHEN UND LOGISCHEN SCHICHTEN

Ersetzen Sie ihre veralteten, einzelnen Monitoringtools durch die universelle Überwachung mit eG Enterprise und profitieren Sie von unvergleichlicher Flexibilität und Verteilungsgeschwindigkeit.

Die Lizenzierung basiert auf dem Serverbetriebssystem oder den Benutzern (für Citrix/VDI) und nicht auf den CPUs/Kernen, dem Betriebssystem oder den spezifischen Anwendungskomponenten, die überwacht werden sollen. Administratoren können sich zwischen agentenbasierten und agentenlosen Überwachungsoptionen entscheiden.



ÜBERWACHUNG AUF CODE-EBENE

Schlechte Programmierung und ineffiziente Datenbankabfragen beeinträchtigen die Leistung von Anwendungen. Um derartige Probleme erkennen und beheben zu können, benötigen die Entwickler Einblick bis hinunter auf die Ebene des Codes.

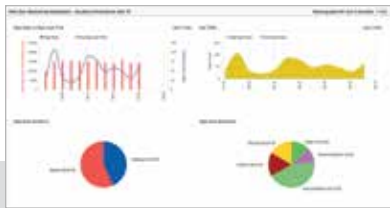
eG Enterprise markiert und verfolgt Transaktionen im Web bei der Verarbeitung über alle Anwendungsebenen hinweg. Transaktionsflussdiagramme zeigen auf einen Blick, wo genau Flaschenhälse bei der Abwicklung liegen und welche Java-Methode, welche SQL-Abfrage oder welcher externe API-Aufruf für die Verlangsamung verantwortlich ist.



AUTOMATISCHE ERKENNUNG VON ELEMENTEN UND ABHÄNGIGKEITEN

Moderne IT-Infrastrukturen weisen vielfältige gegenseitige Abhängigkeiten auf. Es ist nahezu unmöglich, die zahlreichen Abhängigkeiten zwischen den verschiedenen Schichten von Hand zu kartographieren.

eG Enterprise geht weit über die bloße Erkennung der einzelnen Netzwerke, Server und Anwendungen hinaus: Es erfasst alle Arten von Abhängigkeiten in der Infrastruktur (Anwendung ↔ Anwendung, Anwendung ↔ VM, VM ↔ physische Maschine) und stellt die sich ergebende Topologie auf intuitiv zu erfassenden Karten dar.



INTELLIGENTE PRÜF- UND ANALYSEBERICHTE

IT-Administratoren und -Architekten müssen wissen, wie die IT-Umgebung genutzt wird und wo und wann Ineffizienzen und Flaschenhalse auftreten.

eG Enterprise bietet umfassende vorkonfigurierte Berichte über Benutzer, Anwendungen und Infrastrukturkomponenten, um in Echtzeit sowie im Nachhinein Analysen, Prognosen, Kapazitätsplanung sowie Konformitäts- und sonstige Prüfungen zu ermöglichen.



ÜBERWACHUNG VON KONFIGURATIONSÄNDERUNGEN

Die überwiegende Mehrzahl aller Leistungsprobleme wird durch Konfigurationsänderungen oder eine fehlerhafte Konfiguration verursacht. Administratoren wenden immer wieder viele Stunden dafür auf, den Ursachen für eine mangelhafte Performance von Hand nachzuspüren.

Mit eG Enterprise können Sie alle an der Konfiguration Ihrer IT vorgenommenen Änderungen in Echtzeit verfolgen und die zu verschiedenen Zeitpunkten geltenden Konfigurationen miteinander vergleichen und so Probleme schnell erkennen und beheben.



INTEGRATION UND ERWEITERBARKEIT

Die Überwachungsmöglichkeiten von eG Enterprise sind um neue und anpassbare Infrastrukturkomponenten erweiterbar. Fügen Sie ganz einfach neue Anwendungen und Netzwerkgeräte hinzu und erstellen Sie maßgeschneiderte Modelle für deren Überwachung.

Durch die Integration in Orchestrierungstools ist eine schnelle und problemlose Verteilung sichergestellt. Dank der nativen Einbindung in Tools wie ServiceNow, PagerDuty usw. sorgen Sie für eine nahtlose Integration in Ihre Servicemanagementprozesse. Minimieren Sie durch die enge Integration in Managementtools wie Microsoft SCOM den Einarbeitungsaufwand für Ihre Mitarbeiter. like Microsoft SCOM.