



Maximaliseer je on-premises investeringen met hybrid cloud

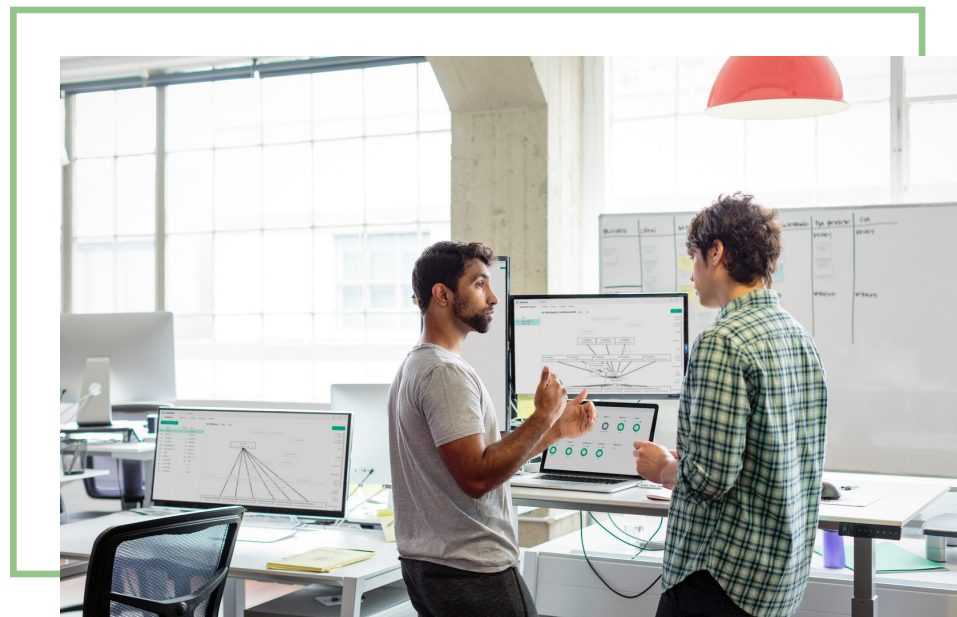
Hoe je jouw datacenter future ready maakt

Cloud computing is een term die vandaag de dag te pas en te onpas wordt gebruikt. Het wordt je vaak aangeboden als een totaalpakket waarin je jouw applicaties en workloads veilig kan onderbrengen. Een daling van je operationele kosten en een stijging van de efficiëntie vormen dan een logisch vervolg. Maar zo eenvoudig is het natuurlijk niet. Het gaat er eerder om dat je in staat moet zijn om jouw data en applicaties onder te brengen in een format dat daar het meest geschikt voor is zodat medewerkers altijd en overal aan de slag kunnen en downtime maximaal wordt vermeden. Alleen zo creëer je immers maximale bedrijfswaarde.

Met een hybride cloudarchitectuur bereik je exact dat. Alleen is de weg ernaartoe vaak bezaaid met uitdagingen en is een implementatie niet altijd eenvoudig. De complexiteit van IT is de afgelopen jaren alleen maar toegenomen en de beheersbaarheid van een cloudomgeving wordt daardoor steeds complexer. Bechtle biedt je in samenwerking met HPE een sterke hybride cloudoplossing waarbij we je van strategie tot beheer in jouw hybrid cloudjourney ondersteunen. In deze whitepaper ontdek je hoe wij je verder helpen bij het inrichten van jouw Future Ready Datacenter.

In deze gids ontdek je:

- Het beste voor je apps en workloads
- Alles over jouw Future Ready Datacenter
- Jouw customer journey



Het beste voor je apps en workloads...

Omdat je workloads en applicaties verschillende eisen stellen aan hun omgeving, is het logisch om jouw belangrijkste assets onder te brengen in het tot daartoe meest geschikte format. Ze vormen dan ook het fundament van de dagelijkse werking van jouw organisatie. Maar wat zijn nu de best passende bestemmingen voor je applicaties en workloads om de gewenste bedrijfsdoelstellingen te realiseren?

Een mogelijke tactiek om het juiste format voor jouw workloads te bereiken, is het implementeren van een hybrid cloudstrategie. Een hybride cloud is een cloud computing-omgeving die gebruik maakt van een mix van on-premises, private en public clouddiensten en tegelijkertijd zorgt voor een verbinding tussen deze platforms. Hierbij gaat het doorgaans om een verbinding van een on-premises datacenter naar een public cloud. Bij de verbinding kunnen ook andere private activa betrokken zijn, zoals edge-apparaten of andere clouds.

In een hybride cloudmodel kan je jouw workloads dus zowel in private IT-omgevingen als public clouds implementeren en wisselen ze tussen beide naarmate jouw computingbehoeften veranderen. Dit biedt jouw organisatie meer flexibiliteit en meer opties voor het inzetten van data.

...ondersteund door een Future Ready Datacenter

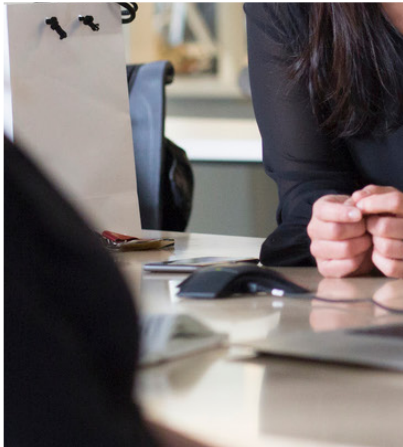
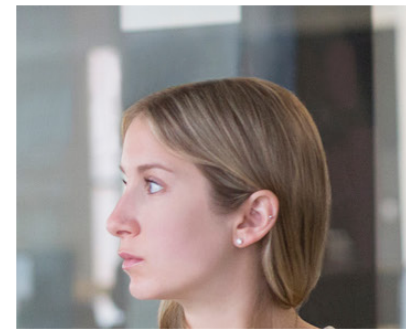
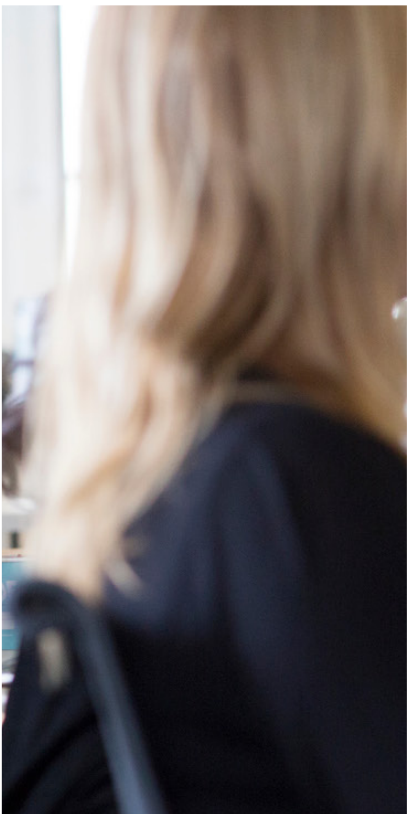
Om je hybrid cloud te ondersteunen, heb je natuurlijk ook een geschikte IT-infrastructuur nodig. De infrastructuur die jouw workloads ondersteunt moet immers de schaal, prestaties en beschikbaarheid hebben om aan de hoogste eisen te voldoen. Bovendien wil je een kostenefficiënte keuze en een duidelijke TCO.

Met ons Future Ready Datacenter helpen we je samen met HPE om inzicht te krijgen in een migratie naar de cloud. Zo kan je eenvoudig jouw meest gevoelige workloads in een on-premises cloud implementeren en minder kritieke workloads hosten bij een externe public cloudprovider. Deze aanpak stelt je in staat het beste te halen uit zowel private als public cloudmodellen.

Bechtle cloud ontsluit alle bekende clouddiensten in één platform en biedt

in samenwerking met HPE een consistente, zakelijke clouddienst aan. Zo profiteer je van een naadloze toegang tot native cloudservices voor al jouw gemigreerde applicaties en kan je dankzij de beschikbare clouddiensten jouw bestaande on-premises investeringen maximaliseren. Het automatiseren van onderliggende infrastructuuractiviteiten en workloads verplaatsen naargelang hun behoeftes behoort zo ook tot de mogelijkheden.

Dankzij de tools van HPE en onze processen brengen we wendbaarheid in je apps en data om zo complexiteit en silo's te elimineren en tegelijkertijd snelheid en flexibiliteit te stimuleren. We helpen je kortom om vertragende niet-cloud native apps aan te pakken en zetten je op weg naar een uniforme, moderne cloudstrategie.



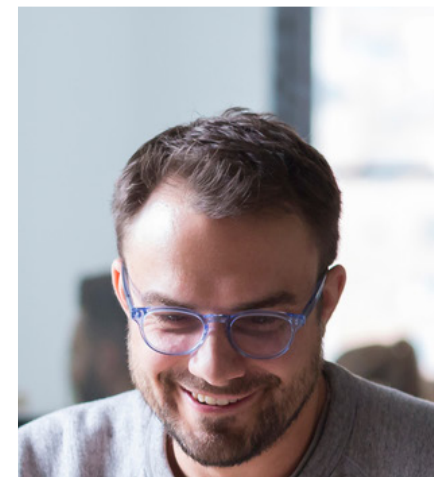
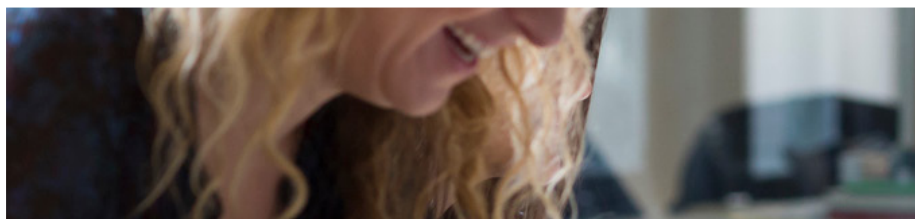
Jouw trusted IT-partner in a hybrid world

Als IT-partner kijken we in samenwerking met HPE naar het grote geheel. We adviseren je bij complexere IT-uitdagingen zoals het inrichten van jouw Future Ready Datacenter. Omdat jij de regiefunctie wil hebben over je IT en je je wel eens afvraagt hoe je innovatiever kan zijn en sneller, veiliger en kostenefficiënter kan reageren op zakelijke veranderingen, vormt een modern datacenter de ideale brug naar digitale transformatie. Wanneer je kiest voor een Future Ready Datacenter stoom je jouw datacenter dan ook klaar voor de toekomst en is het eindresultaat een modern datacenter. Ingericht zoals jij dat wil en gemanaged op de manier die jou het beste ontzorgt.

We zijn met andere woorden jouw trusted IT-partner in a hybrid world. Ons team van experts zoekt altijd naar een geschikte oplossing, of de uitdaging nu in de techniek zit, in het proces of in de toekomstige exploitatie van workloads. We zijn pas tevreden als jij dat bent!

Start nu met Bechtle Future Ready datacenter

Het Future Ready Datacenter speelt in op de problematiek rondom adoptie van IT-teams en de snelheid waarop ontwikkelingen plaatsvinden. De propositie is opgebouwd uit herbruikbare bouwblokken, flexibiliteit en schaalbaarheid. De oplossing kan er bij klant X zo heel anders uitzien dan bij klant Y. Dit is helemaal afhankelijk van wat je wilt als organisatie. Wat jouw behoeften en wensen zijn bepalen we samen, door een uitgebreide customer journey te doorlopen. We bepalen samen de strategie en begeleiden je tot na de implementatie. We gaan immers voor niets minder dan een partnership op lange termijn.



Hoe kan een hybrid datacenter jouw sector helpen?

Een hybrid datacenter moet het ideale evenwicht bieden tussen maximale flexibiliteit, kostenefficiëntie, beschikbaarheid, automatisering en databeveiliging. Alleen zo kan IT een concrete meerwaarde opleveren voor jouw organisatie en je bedrijfsprocessen optimaliseren. Een hybrid datacenter

vormt dus de brug tussen jouw business en de digitale transformatie, maar wat biedt het je sector exact? We bieden je drie concrete voorbeelden.

Gezondheidszorg

Het digitale transformatieproces biedt grote mogelijkheden om de verbetering van de patiëntenzorg te versnellen. Of het nu gaat over administratieve taken verlichten, diagnostische procedures versnellen, telehealth of patiëntengegevens veiligstellen. Een hybrid datacenter biedt de ideale uitvalsbasis om snel en flexibel te reageren op nieuwe processen.

Architectenbureau

Samenwerken aan grote bestanden met klanten, partners én collega's? Met een hybrid datacenter is dat een fluitje van een cent. De IT-resources zijn immers naar behoefte beschikbaar en de toegang tot gemeenschappelijke resource pools is eenvoudiger en veiliger dan ooit.

Multinational

Snel en flexibel reageren op nieuwe eisen, processen optimaliseren of op data gebaseerde bedrijfsmodellen realiseren? Met een hybrid datacenter combineer je het allemaal. Bechtle draagt het hybrid datacenter hoog in het vaandel, zodat jij op zowel technisch, commercieel en regelgevend vlak optimaal profiteert.

Maak kennis met jouw customer journey

1. Strategie

Advies op maat kan enkel succesvol zijn wanneer we eerst samen de behoeftes en wensen van jouw organisatie onder de loep nemen. Dit doen we steevast op basis van een assessment want elke organisatie is anders.
2. Analyse en ontwerp

Het assessment wordt vervolgens opgevolgd door een softwarematig onderzoek naar de huidige en toekomstige performance, security en applicaties. Dit onderzoek wordt in samenwerking met ons projectteam vervolgens vertaald naar een nieuwe, cloud-ready hybride infrastructuur.
3. voorbereiding en plan

Eens we een overeenkomst hebben bereikt over de meest geschikte IT-oplossing, beginnen we met het vaststellen van de parameters. Dit gaat onder meer over kosten, financiering (Capex/Opex), as a Service, infrastructuur, fabrikantselectie en nog zoveel meer.
4. adoptie en implementatie

Eens het denkwerk erop zit, startten we met het opzetten van de eigenlijke hybride cloudinfrastructuur en het automatiseren van de delivery. Om jouw dagelijkse bedrijfsprocessen niet te verstoren, stellen we een migratie roadmap op die de nieuwe IT-oplossingen en diensten naadloos laat aansluiten op je huidige processen.
5. Besturen

Met machine learning en de toepassing van best practices zorgen we voor een veilige gestandaardiseerde omgeving die bovendien altijd aan de voorwaarden voldoet.
6. beheren

Na dit alles laten we je allesbehalve aan je lot over! Het optimaliseren en beheren van workloads en infrastructuur is immers een never ending story. Onze experts staan je bij in het dagdagelijkse beheer, de implementatie van je nieuwe, hybride infrastructuur en sturen bij waar nodig. Verder helpen ze je ook bij het optimaliseren van sommige applicaties naar de cloud.



Meer weten over de Future Ready Datacenter oplossing?

Wesley Wienen en Jeroen Huylebroeck zijn onze experts en samen gespecialiseerd in cloud en datacenters. Zij staan je graag te woord met vrijblijvend advies.

Neem contact op



Wesley Wienen
Datacenter Consultant
wesley.wienen@bechtle.com



Jeroen Huylebroeck
Cloud Consultant
jeroen.huylebroeck@bechtle.com



Hewlett Packard
Enterprise