



DATENBLATT **LOGITECH TAP IP**

Meetings beginnen mit nur einer Berührung mit Logitech Tap IP, einem netzwerkgebundenen Touch-Controller für Logitech Raumlösungen. Mit dem ordentlichen Kabelmanagement und einer Reihe von verfügbaren Halterungen lässt sich Tap IP leicht einrichten und ist immer einsatzbereit.

TOUCH-CONTROLLER FÜR KONFERENZRÄUME MIT POE-KONNEKTIVITÄT

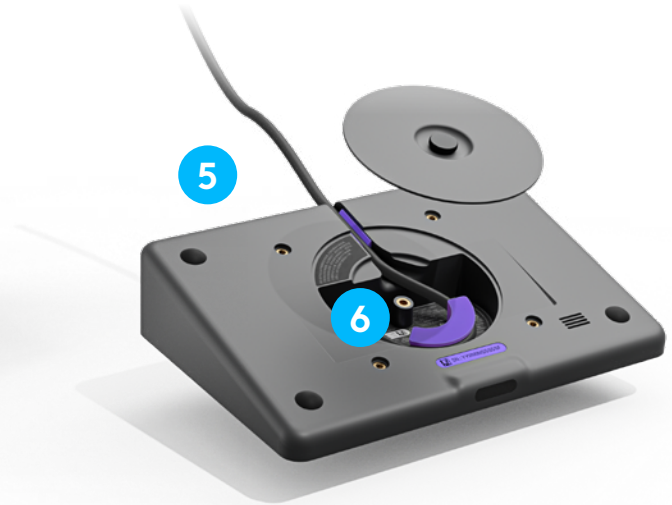
Logitech Tap IP ist mehr als ein Controller für Konferenzräume. Mit Logitech Tap IP erreichen Sie ein einheitliches und nahtloses Anwendererlebnis über Ihre Einrichtung für Videokonferenzen hinweg.

Dieser spezielle Touch-Controller hat mit einem großen 10,1"-Display und einem flachen, niedrigem Profil genau das richtige Erscheinungsbild. Profitieren Sie von dem einzelnen Power over Ethernet (PoE)-Anschluss und den verschiedenen Montagemöglichkeiten, um den Touch-Controller überall im Raum anzubringen. Beugen Sie dank integrierter Kabelbefestigung und Zugentlastung versehentlichen Unterbrechungen vor und seien Sie versichert, dass jeder Raum für die nächste Videobesprechung bereit ist.



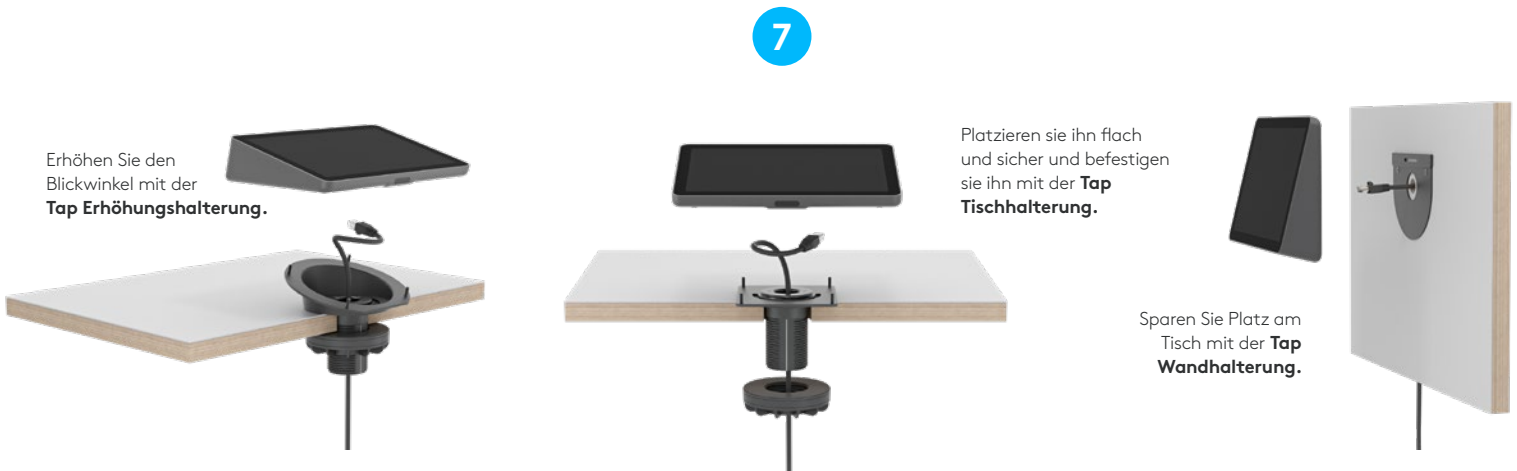
EINFACHE BEDIENUNG

- 1 Teilnahme mit einem Klick:** Starten Sie ganz einfach Meetings mit nur einem Fingertipp und nehmen Sie an ihnen teil.
- 2 10,1" Touch-Display:** Der große, reaktionsschnelle Touchscreen reduziert Fingerabdruckspuren für einfache Lesbarkeit. Zudem ist er zum Schutz der Komponenten abgedichtet.
- 3 Bewegungssensor:** Ein integrierter Bewegungssensor ermöglicht durchgehende Einsatzbereitschaft, wenn sich ein Nutzer nähert, und spart beim Leerlauf Strom.
- 4 Flaches, niedriges Profil:** Komfortabler 14°-Winkel für einfache Bildbetrachtung und gleichzeitig dezentes Erscheinungsbild im Raum.



EINFACHE EINRICHTUNG

- 5 Einzelnes PoE-Kabel:** Ein Kabel sowohl für Strom als auch für Daten ermöglicht eine flexible Platzierung überall im Raum, unabhängig vom Raumsystem und ohne lange Kabelverläufe.
- 6 Ordentliche Kabelführung:** Integrierte Kabelbefestigung und Zugentlastung versteckt das PoE-Kabel komplett innerhalb des Gehäuses und sichert es, um unerwünschten Unterbrechungen vorzubeugen.
- 7 Mehrere Montagemöglichkeiten:** Sichern Sie Tap IP fast überall im Raum mit verfügbaren Tisch-, Erhöhungs- und Wandhalterungen für eine bequeme Platzierung in der Nähe der Teilnehmer im Raum.



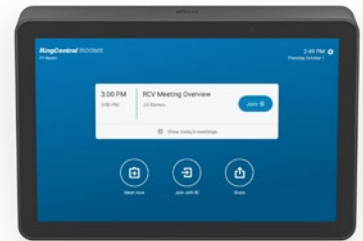
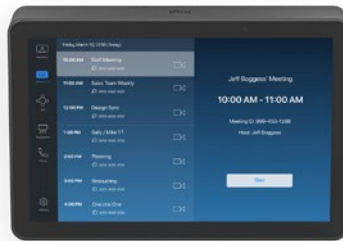
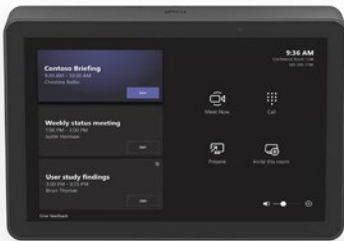
Erhöhen Sie den Blickwinkel mit der **Tap Erhöhungshalterung.**

Platzieren sie ihn flach und sicher und befestigen sie ihn mit der **Tap Tischhalterung.**

Sparen Sie Platz am Tisch mit der **Tap Wandhalterung.**

WÄHLEN SIE IHRE PLATTFORM

Tap IP kann mit führenden Videokonferenzdienstleistern konfiguriert werden, um überall, wo es eingesetzt wird, für ein nahtloses und einheitliches Meetingerlebnis zu sorgen.



VIDEOBESPRECHUNGEN FÜR JEDEN RAUM

Verwandeln Sie mit Tap IP und Logitech Raumlösungen ganz einfach Konferenzräume in Räume für Video Collaboration. Beginnen Sie mit vorkonfigurierten Lösungen, die Videobars, Konferenzkameras, Computer und andere Geräte beinhalten. Fügen Sie Planungspanels, digitale Whiteboards und Zubehör hinzu, um die erfolgreiche Zusammenarbeit zu steigern. Weitere Informationen finden Sie unter logitech.com/room-solutions.

Passend für Räume mit wirklich jedem Schnitt oder jeder Größe

Innerhalb des Raumes oder einfach außerhalb – Logitech Raumlösungen funktionieren mit Partnerplattformen, um für ein nahtloses und einheitliches Meetingerlebnis zu sorgen.




Gestalten Sie Ihre Konferenzräume

Logitech Raumlösungen enthalten alle nötigen Komponenten zur Gestaltung und individuellen Anpassung von Videokonferenzräumen.

Mit Tap Scheduler, Tap IP, RoomMate, Scribe und unseren Rally Video Bars und Konferenzkameras.





PRODUKTSPEZIFIKATIONEN		
Gerät: Höhe x Breite x Tiefe gesamt 56,1 x 246,2 x 171,3 mm 1,0 kg	Touchscreen 10,1" Bildschirmdiagonale Bildschirm-Neigungswinkel: 14° Blickwinkel: 85° (oben/unten/links/rechts) Auflösung: 1280 x 800 Displaytyp: IPS (In-Plane Switching)	LCD-Panel mit LED-Hintergrundbeleuchtung Kapazitiv, 10-Punkt-Multi-Touch Helligkeit: 400 nits Kontrast: 1000:1 Anti-Fingerabdruck: Oleophobe Beschichtung
STROM & ANSCHLÜSSE	SCHNITTSTELLEN	PAKETINHALT
Stromversorgung über Ethernet (PoE), IEEE 802.3af Typ 1, Klasse 3 Gerät Ethernet: 10/100mbps WLAN: 802.11a/b/g/n/ac Bluetooth 5.0	Integriertes Kabelhalterungs- und Zugentlastungssystem Integrierter Ultraschall-Lautsprecher Integrierter PIR-Bewegungssensor Integriertes Akzelerometer Integrierter Umgebungslichtsensor 100mm x 100mm VESA FDMI	Tap IP-Touch-Controller VESA-Befestigungsschrauben (4) Mikrofaserstuch Bedienungsanleitung
KOMPATIBILITÄT & ZERTIFIZIERUNGEN	UMGEBUNG	OPTIONALES ZUBEHÖR
Logitech Tap IP ist zertifiziert oder kompatibel als Touch-Controller für Videokonferenz-Dienstleistungen, darunter: Microsoft Teams auf Android Zoom Rooms (beliebig) RingCentral Rooms™ Für Informationen über die neuesten Zertifizierungen und Kompatibilität besuchen Sie www.logitech.com/support/tap-compatibility .	Betriebstemperatur: 0 bis 40°C Lagertemperatur: -40 bis 70 °C Luftfeuchtigkeit: 10 bis 95 %	Tischhalterung Gelenkhalterung Wandhalterung
	SICHERHEIT	GERÄTEVERWALTUNG
	Vollständige Festplattenverschlüsselung: AES-128 Datenverschlüsselung: Symmetrisch, PKI Geräte-ID: geschützt durch Integritätsnachweis für Geräte Schlüsselschutz: Arm TrustZone, RPMP Gerätesicherung: Kensington-Schloss	Überwachen und verwalten Sie mit der Fernmanagement-Software Logitech Sync die Plattformen Microsoft Teams Admin Center und Zoom Device Management.
GARANTIE		TEILENUMMERN
 <p>Schaffen Sie sich ein beruhigendes Gefühl in Bezug auf den typischen Wertverlust- und Austauschzyklus der meisten Ausstattung für Konferenzräume und kaufen Sie eine Garantieverlängerung, die die ursprüngliche Logitech-Herstellergarantie von zwei Jahren um ein Jahr verlängert. Informationen zur Verfügbarkeit erhalten Sie bei Ihrem Händler. Standardmäßige 2-jährige eingeschränkte Hardwaregarantie</p>		Logitech Tap IP in Graphit 952-000085 Logitech Tap IP in weiß 952-000088