

Bechtle AG

1. Quartal 2018

Neckarsulm | 9. Mai 2018

The logo consists of a dark green parallelogram tilted to the right, with the word "BECHTLE" in white, uppercase, sans-serif font centered within it.

BECHTLE

Q1

Inhalte.

1. Geschäftsentwicklung
2. Aktie
3. Besondere Ereignisse
4. Ausblick 2018

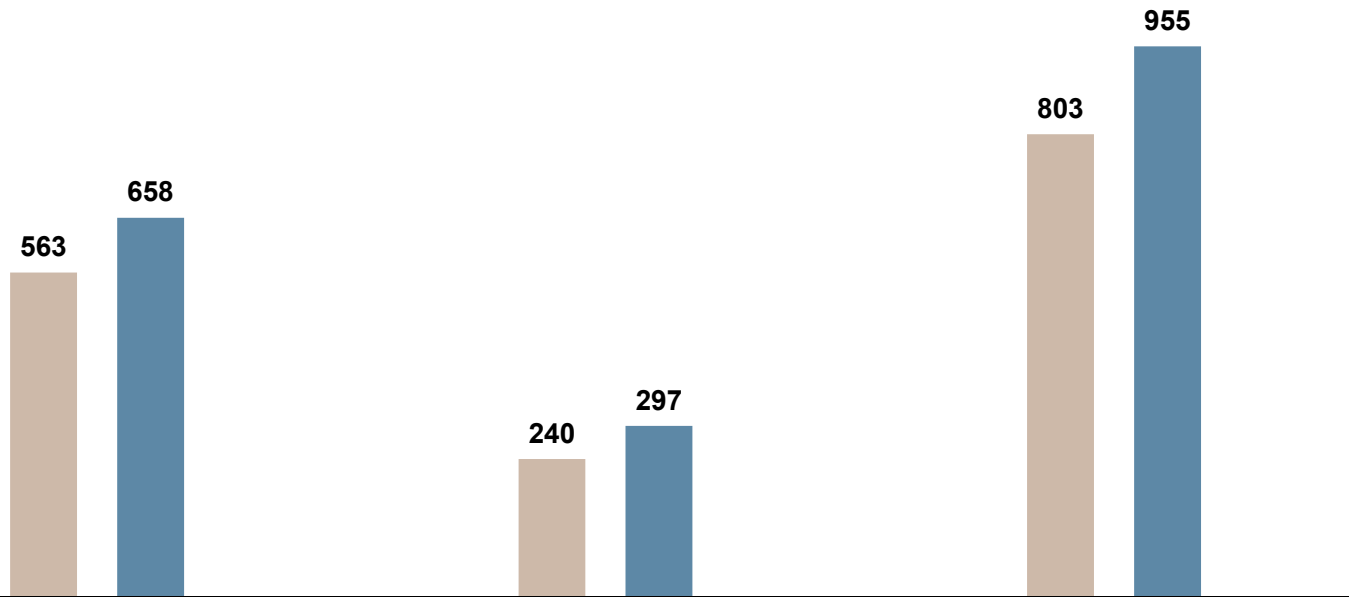
Umsatz – sehr deutlich über Vorjahr.

■ Q1.2017
■ Q1.2018

+16,8 %

+23,9 %

+19,0 %



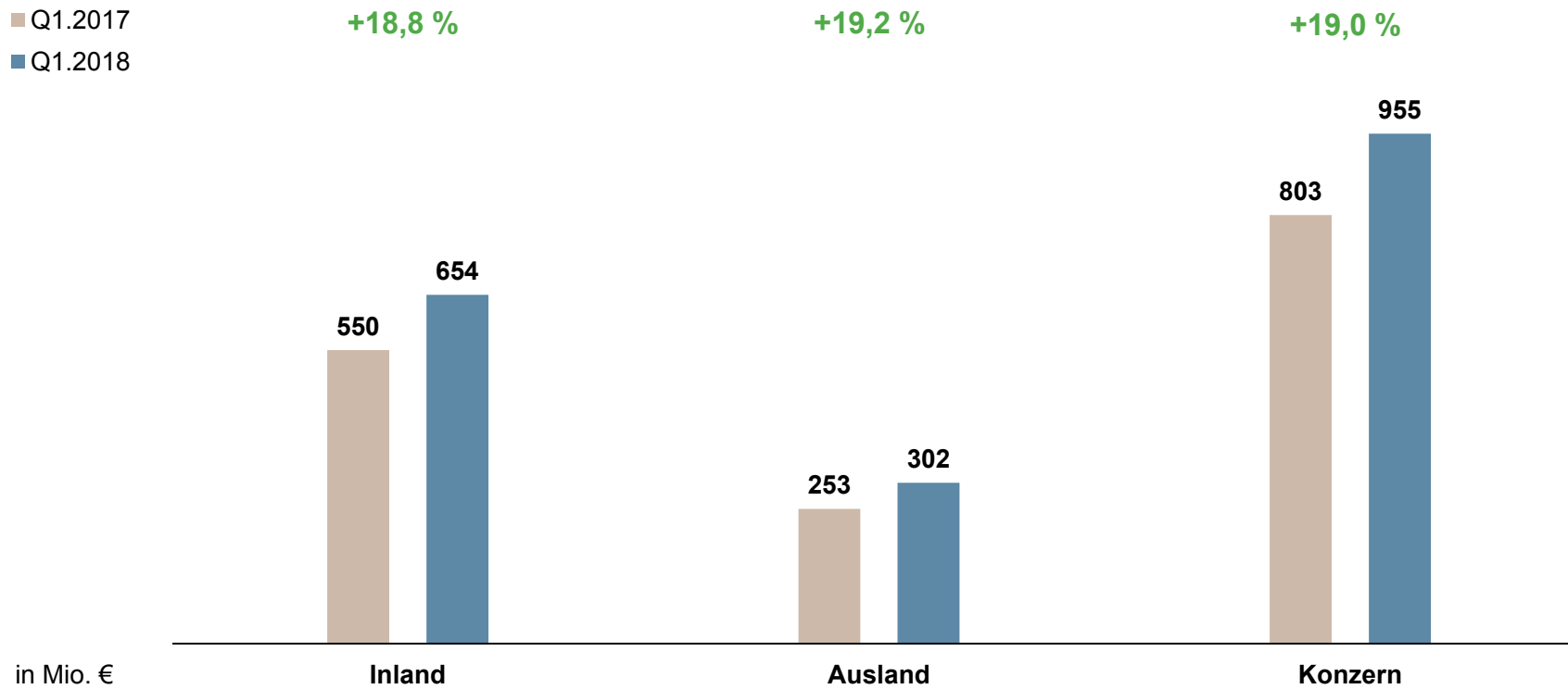
in Mio. €

SH & MS

E-Commerce

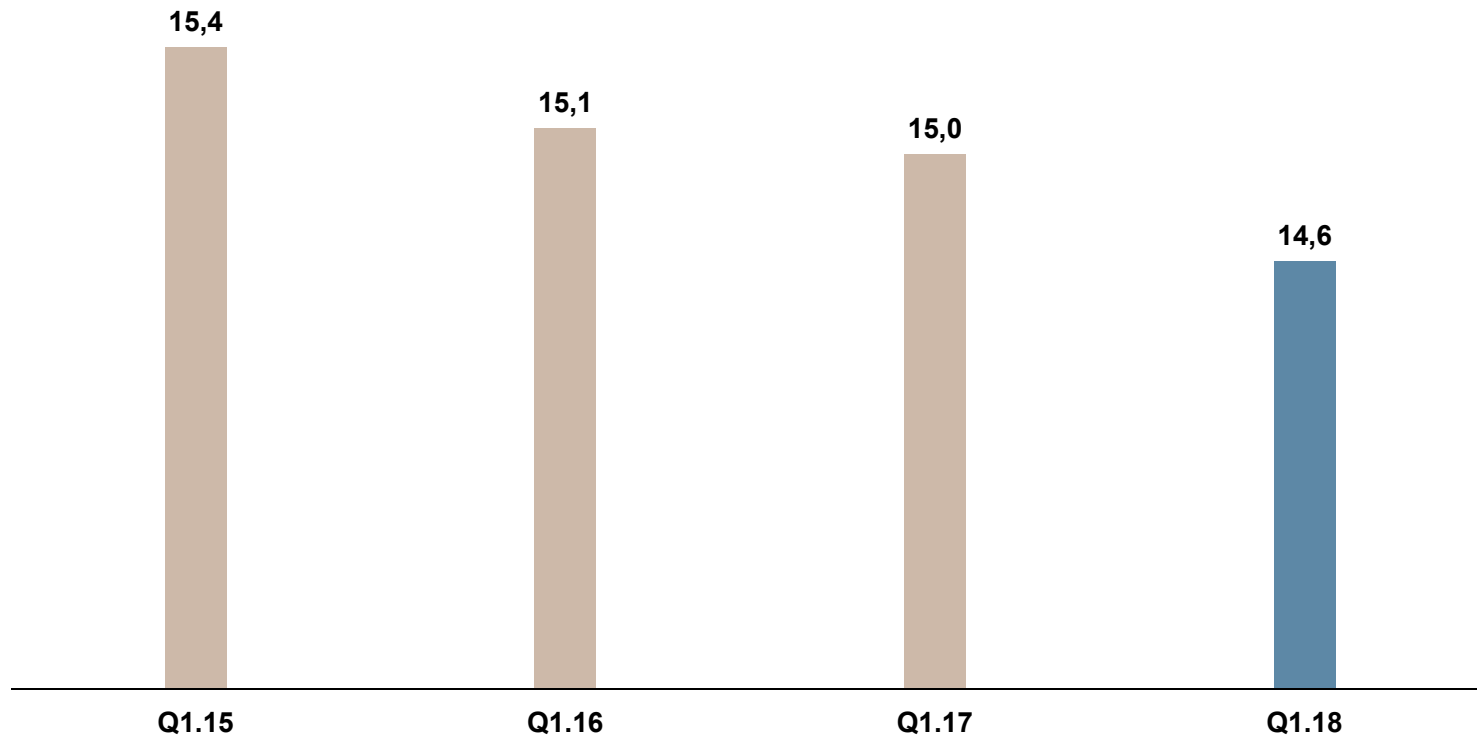
Konzern

Umsatz – ausgewogenes Wachstum im In- und Ausland.



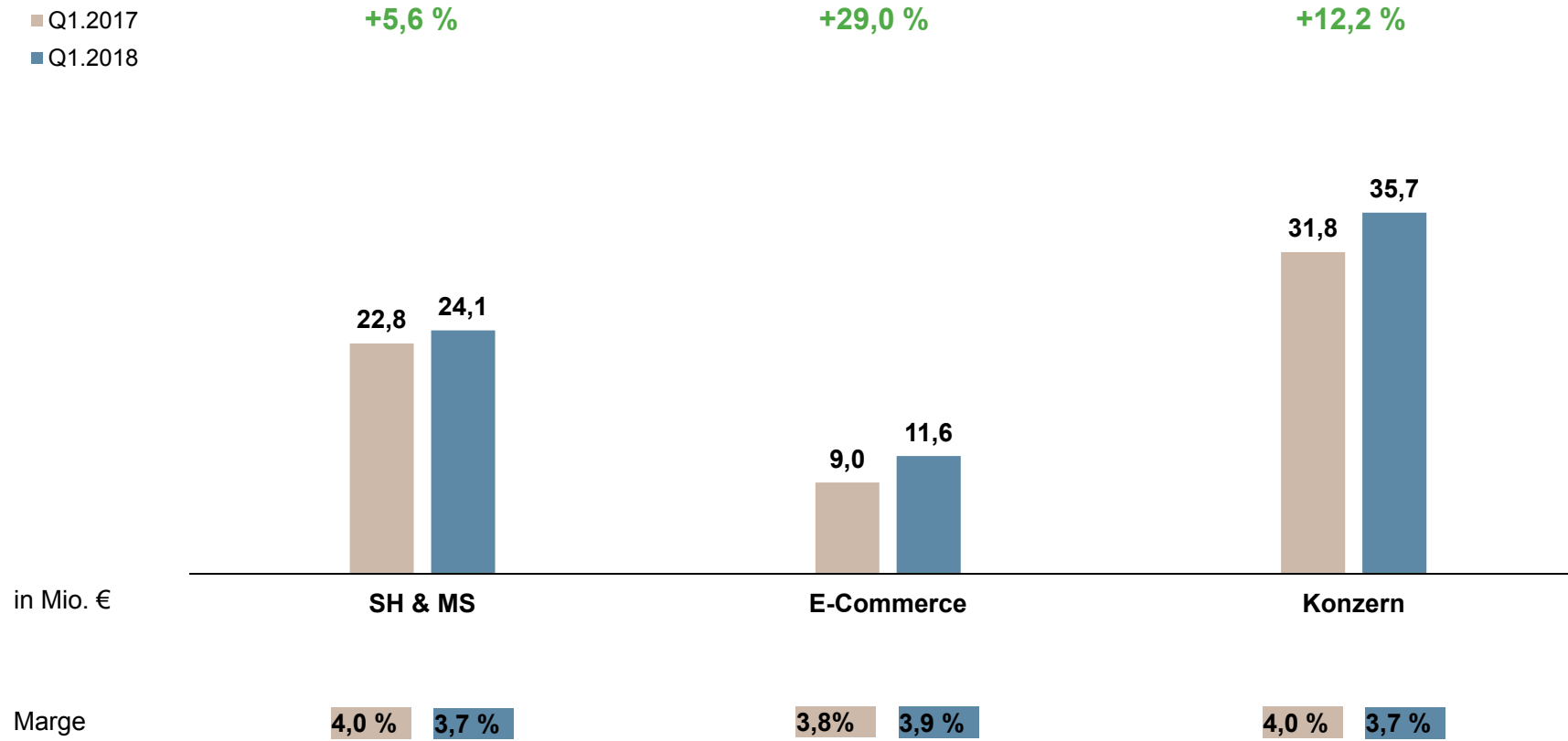
in Mio. €

Bruttomarge – wachstumsbedingt unter Vorjahr.

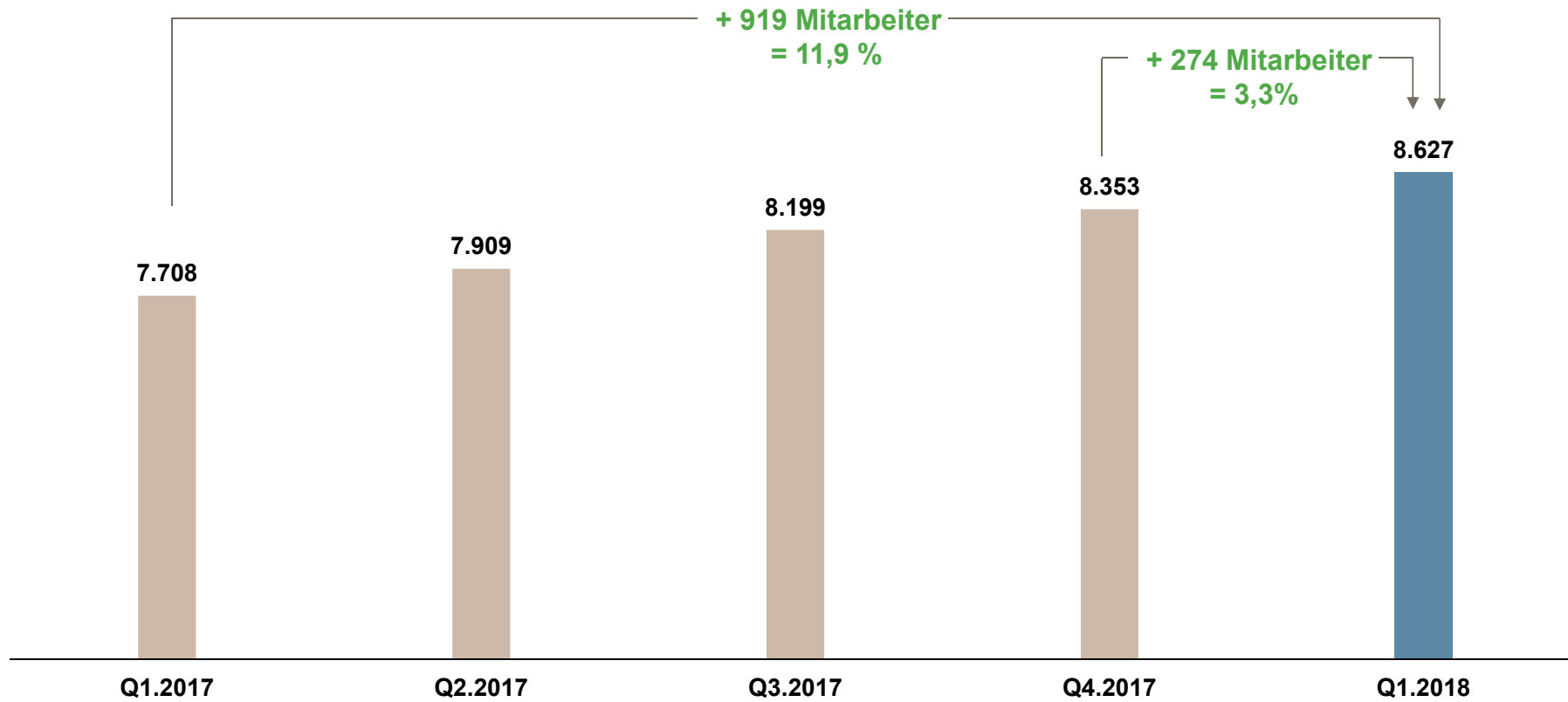


in %

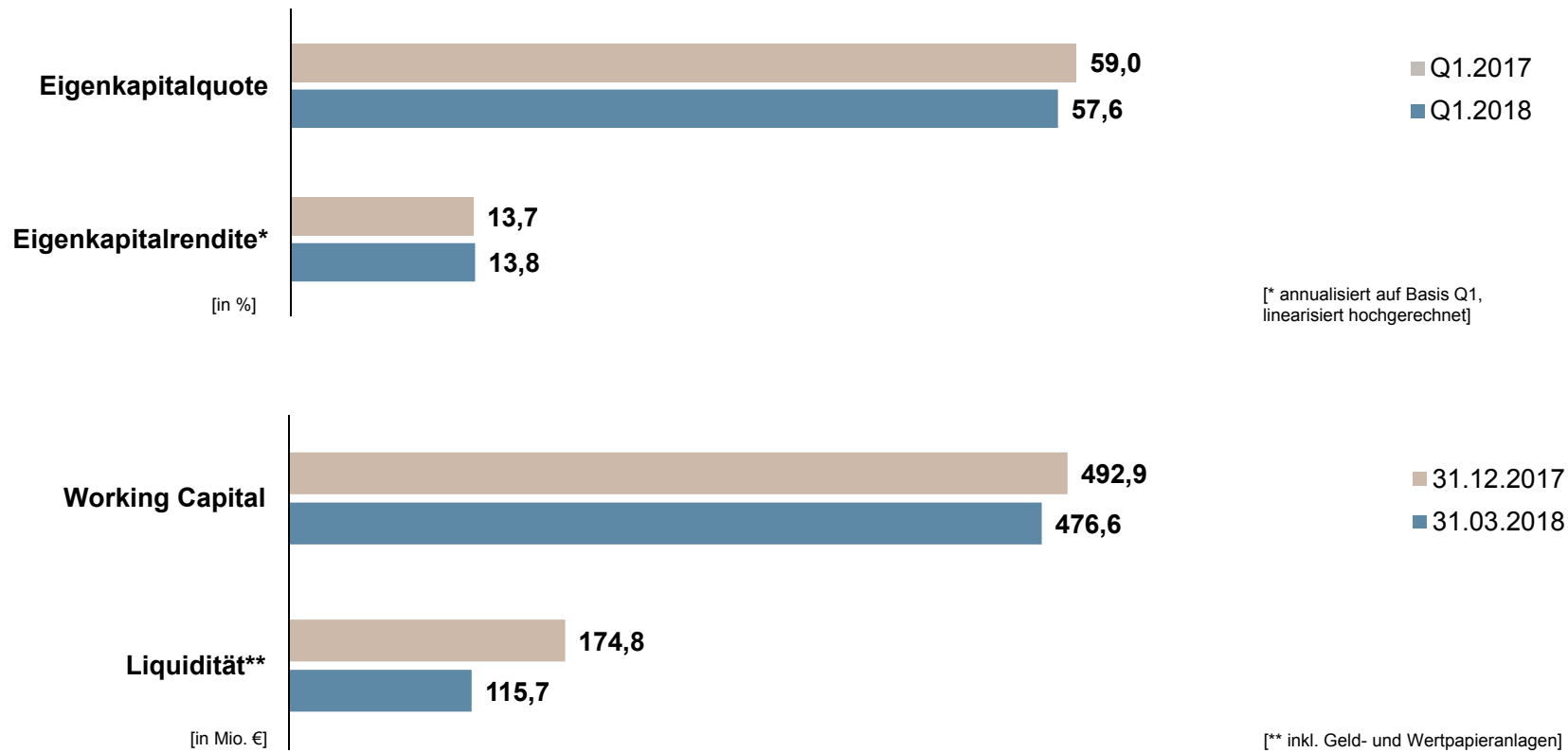
EBIT – sehr deutlich über Vorjahr.



Mitarbeiter – Anstieg folgt dem Wachstum.



Ausgewählte Bilanz- und Finanzkennzahlen.



Bechtle Aktie – Kursentwicklung.



Performance 2018

TecDAX*	+6,6 %
Bechtle	+5,0 %
MDAX*	+0,7 %
DAX*	-0,8 %

(*indiziert)

Besondere Ereignisse.



Akquisition in der Schweiz.

- **Acommit AG, Horgen, CH:**
60 Mitarbeiter, 14 Mio. CHF Umsatz
- Spezialist für ERP-Software.

Besondere Ereignisse.

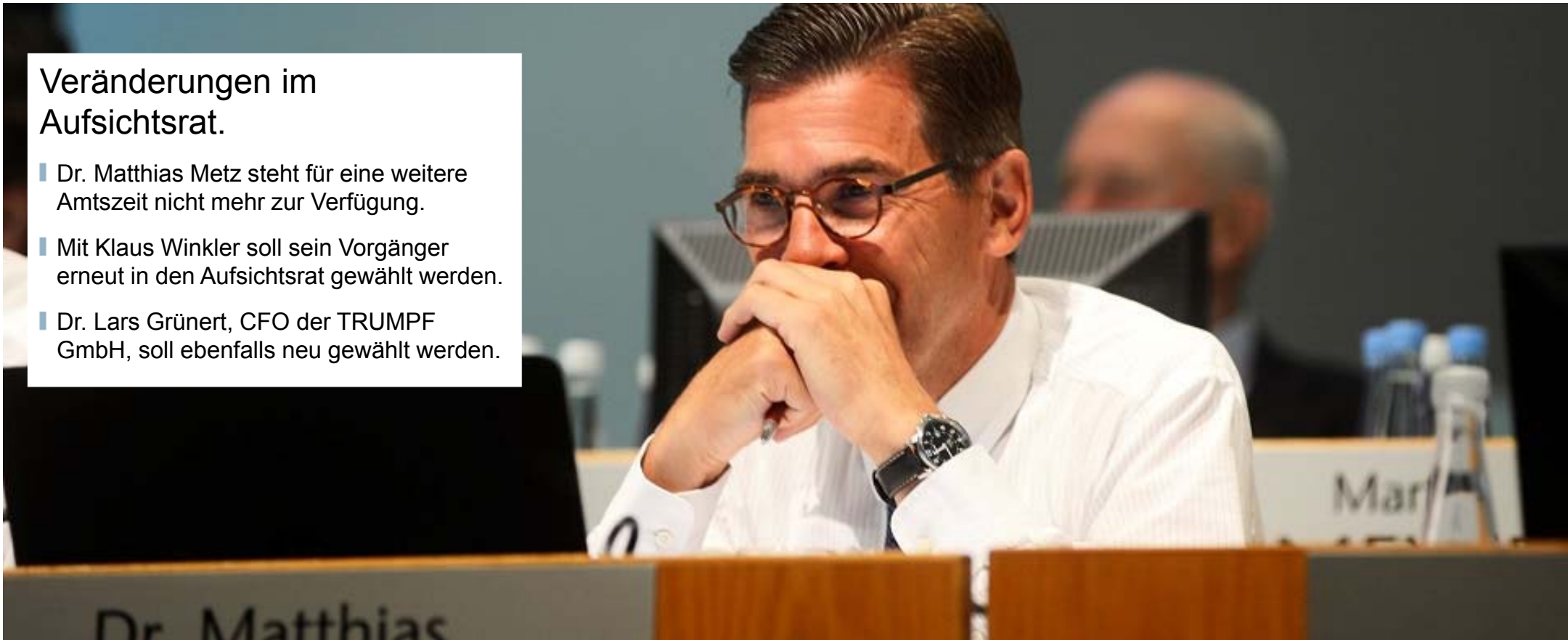
Ausbau der Clouds-Plattform.

- Erster Vertriebspartner für den Bezug von WebEx-Teams (vorher Cisco Spark) aus der Cloud.
- Weitere Produkte und Partner in der Planung für 2018.

Besondere Ereignisse.

Veränderungen im Aufsichtsrat.

- Dr. Matthias Metz steht für eine weitere Amtszeit nicht mehr zur Verfügung.
- Mit Klaus Winkler soll sein Vorgänger erneut in den Aufsichtsrat gewählt werden.
- Dr. Lars Grünert, CFO der TRUMPF GmbH, soll ebenfalls neu gewählt werden.



Besondere Ereignisse.



Rekordbesuch bei Bechtle C Days 2018.

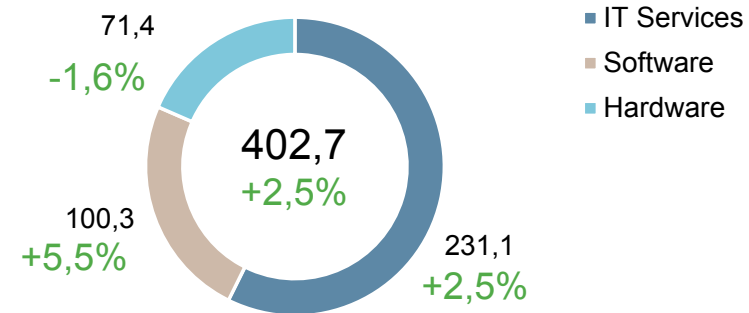
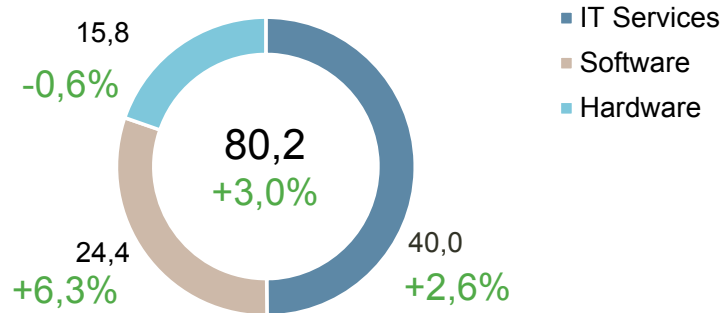
- Über 3.000 Besucher zeigen großes Interesse an zukunftsorientierten IT-Lösungen.
- Inhaltliche Schwerpunkte: flexible Datacenter-Infrastrukturen, Modern Workplace und IT-Security unter Berücksichtigung der neuen Europäischen Datenschutz-Grundverordnung.

Wirtschaftliche Rahmenbedingungen – auch 2018 gutes IT-Marktumfeld.

DEUTSCHLAND

in Mrd. € EU

in Mrd. €



Quelle: EITO, November 2017, ohne Telekommunikation, inkl. B2C

Ausblick Geschäftsjahr 2018 – Jahresauftakt bestätigt unsere Einschätzungen.

Rahmenbedingungen.

- Stimmung in Europa und in der deutschen Wirtschaft auf hohem Niveau.
- Positiver Trend im IT-Markt hält an – bei leicht abnehmender Dynamik.

Ziele.

- IT-Systemhaus: Digitale Lösungskompetenz stärken, innovative IT-Architekturen „off/on prem“ designen, stärker wachsen als der Markt.
- IT-E-Commerce: Marktanteile gewinnen, hohes Margenniveau halten.

Umsatz und Ergebnis.

- Deutliches Wachstum gegenüber Vorjahr.

Zeit für Ihre Fragen.

Weitere Infos:
bechtle.com

