

# Bechtle AG

## 3. Quartal 2021

Herzlich willkommen.

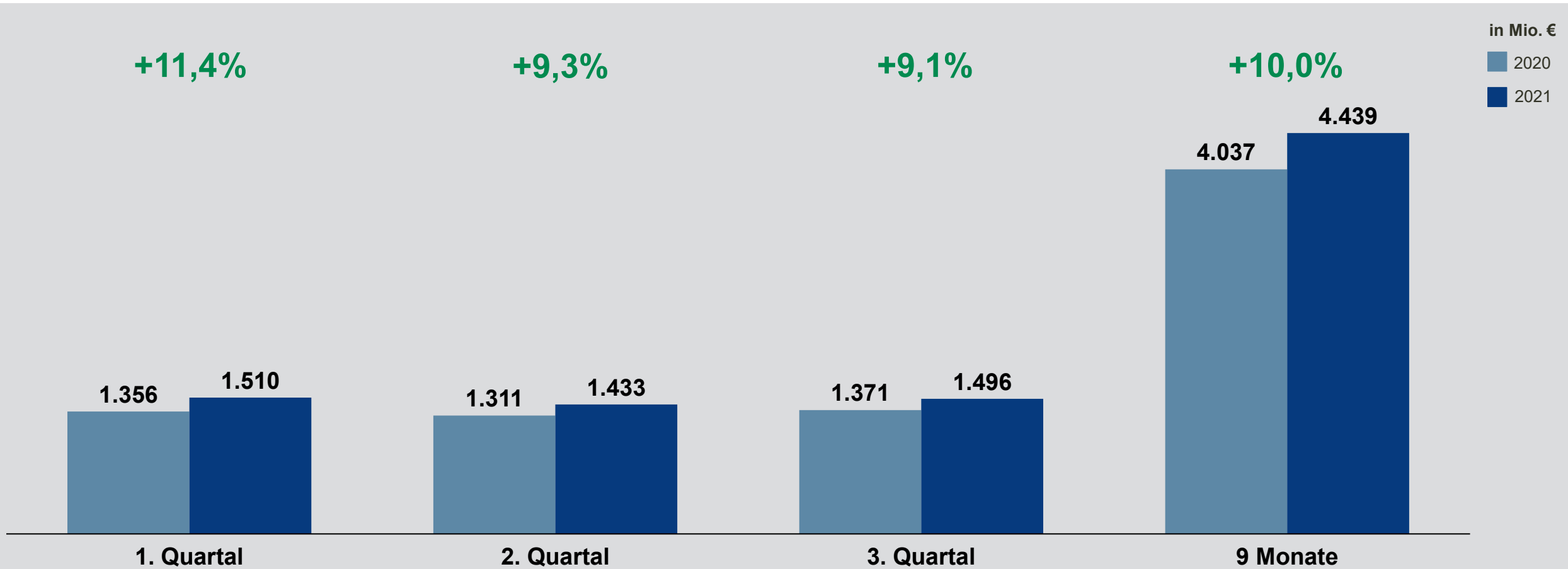
Neckarsulm | 11. November 2021 | Dr. Thomas Olemotz

# Inhalt.

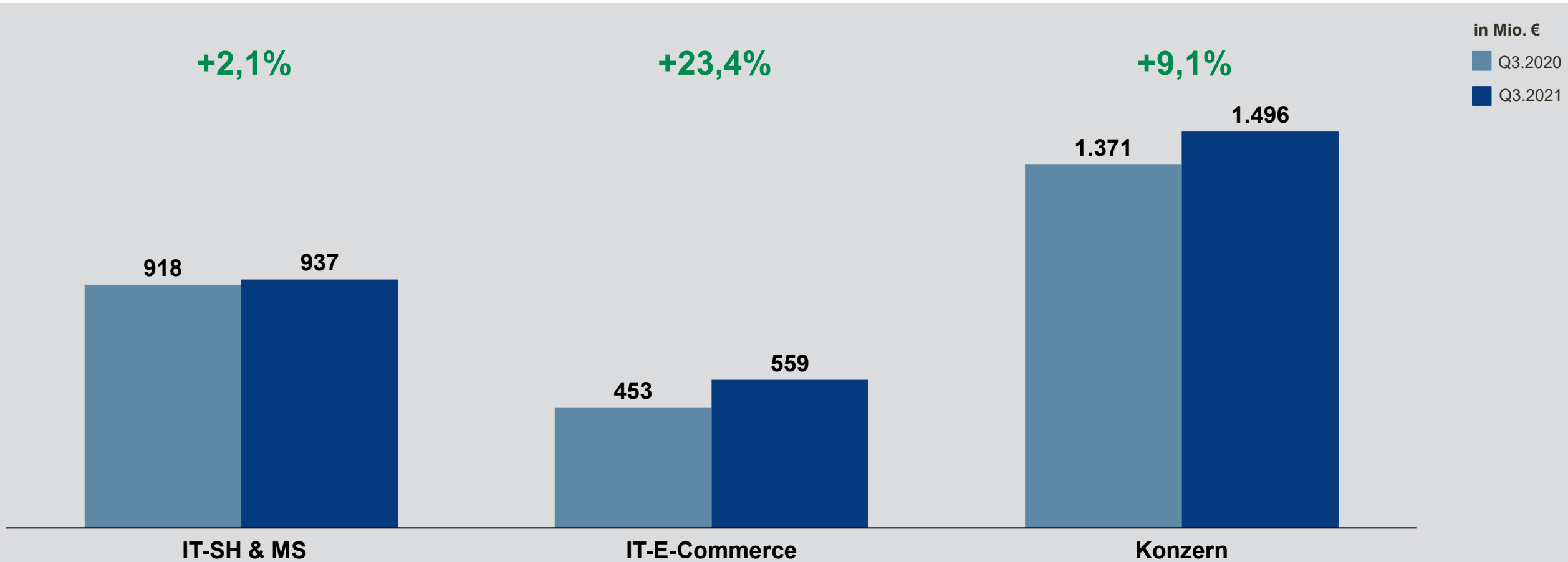
- 1 Geschäftsentwicklung.
- 2 Aktie.
- 3 Highlights.
- 4 Ausblick 2021.

# 1 Geschäftsentwicklung.

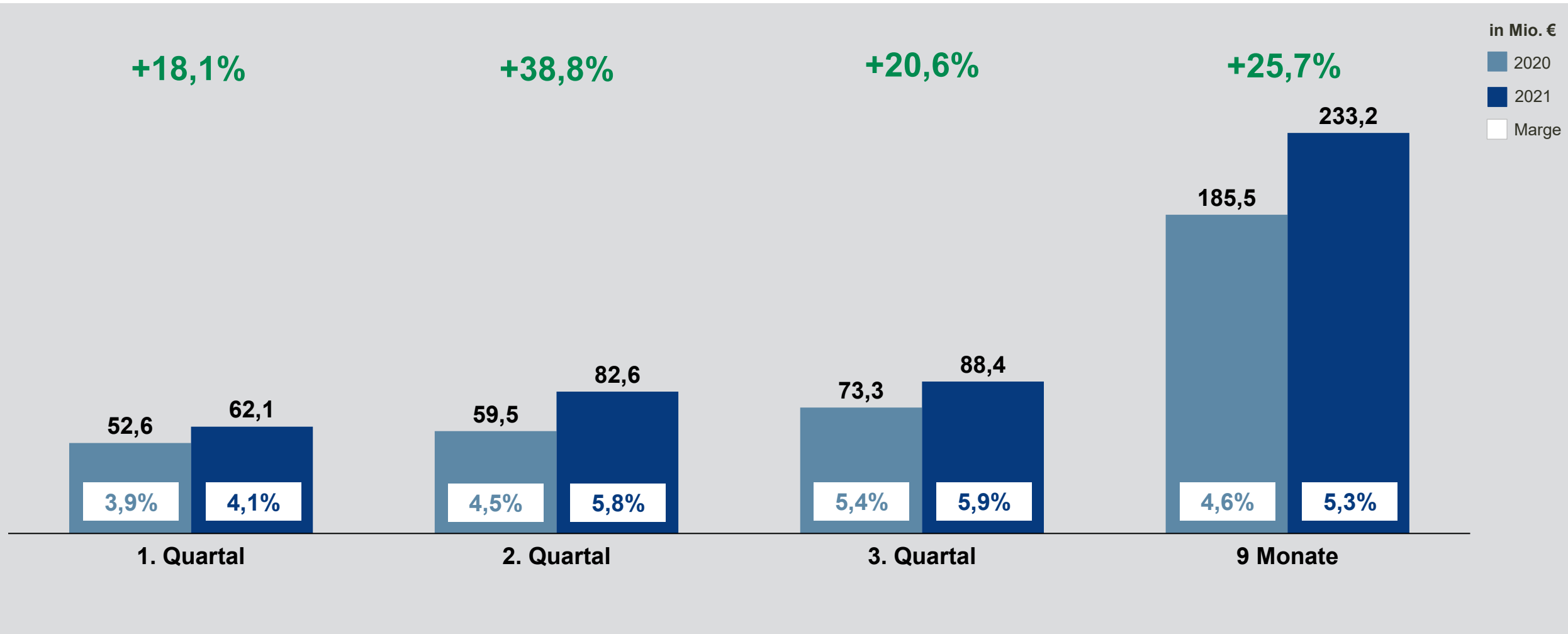
# Umsatz – Wachstum im Q3 hält hohes Niveau des Vorquartals.



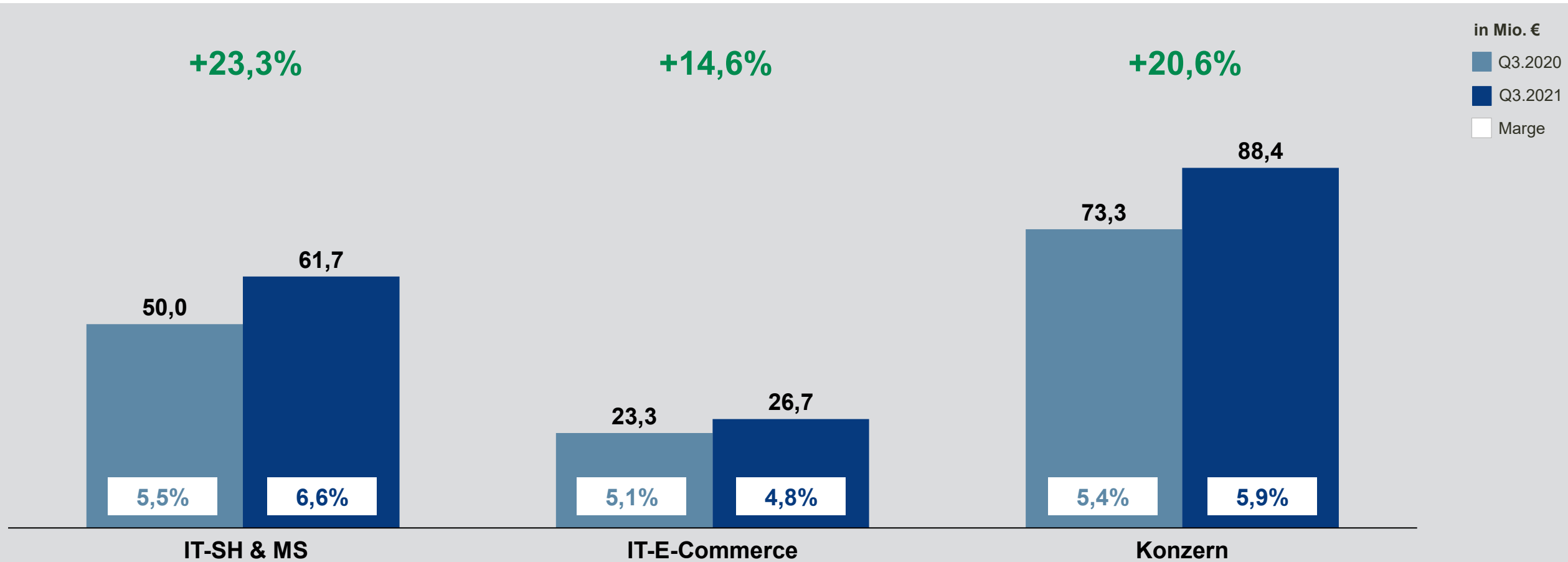
# Umsatz – Vorjahreseffekte beeinflussen und erschweren den Segmentvergleich.



# EBIT – Hohe Profitabilität auch im Q3.

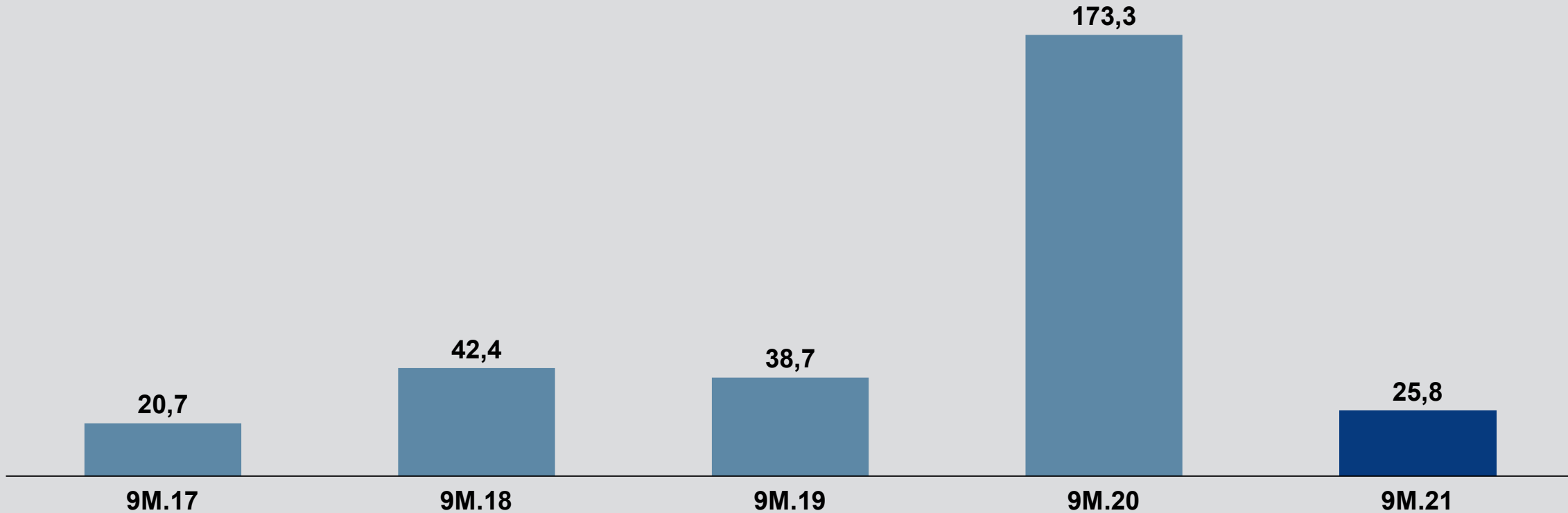


# EBIT – Sehr gute Ergebnisentwicklung in beiden Segmenten.



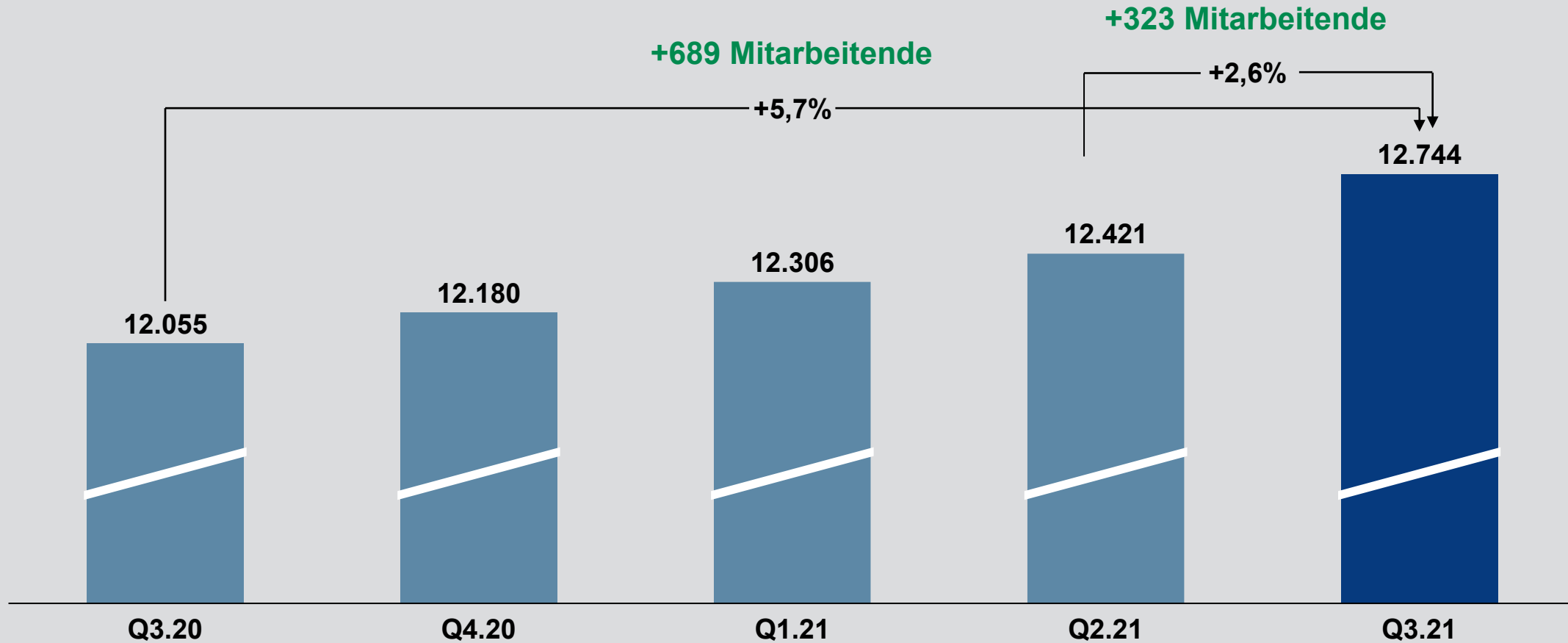
# Operativer Cashflow – Sicherung der Lieferfähigkeit „belastet“ Cashflow.

in Mio. €



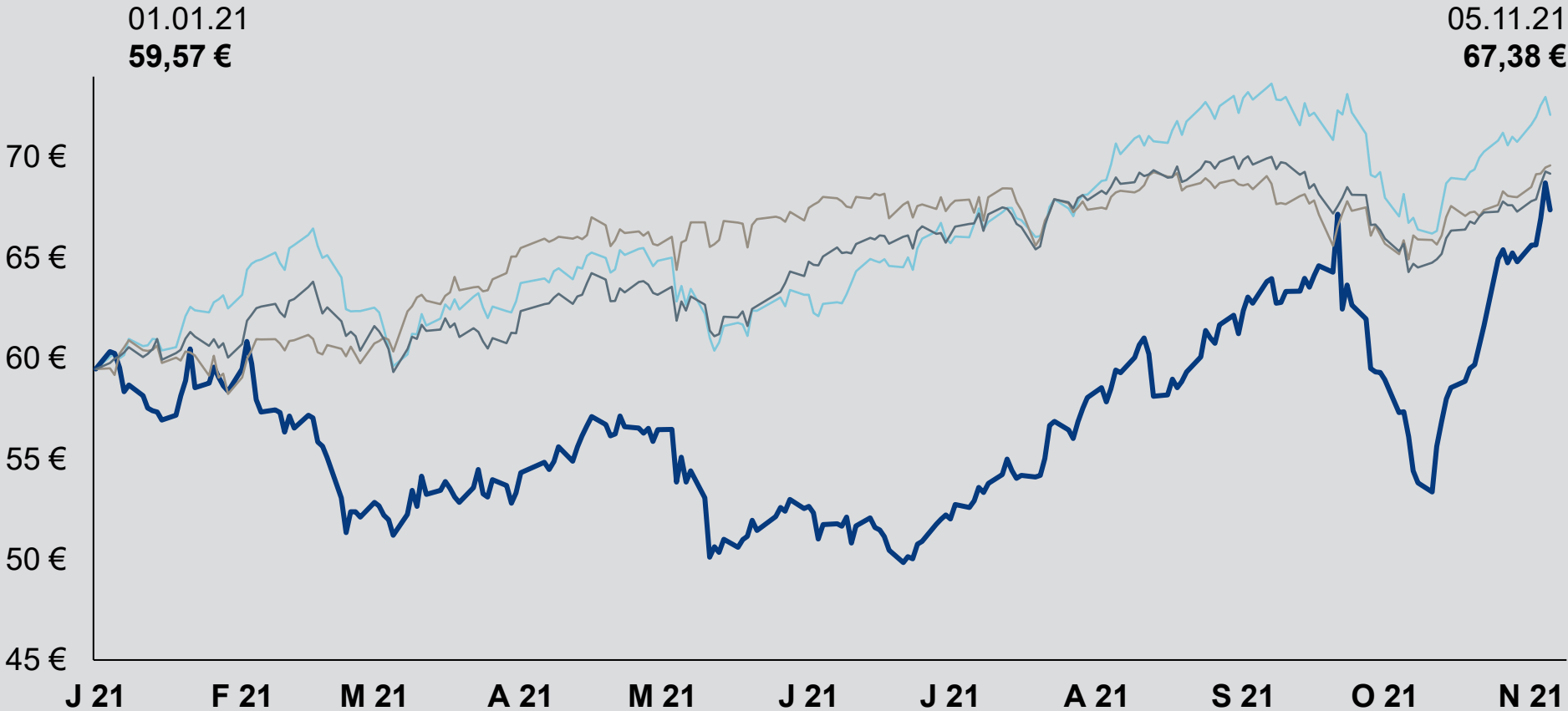


# Mitarbeitende – Wachstumsdynamik nimmt wieder leicht zu.



# 2 Aktie.

# Bechtle Aktie – Gute Performance nach starkem Q3.



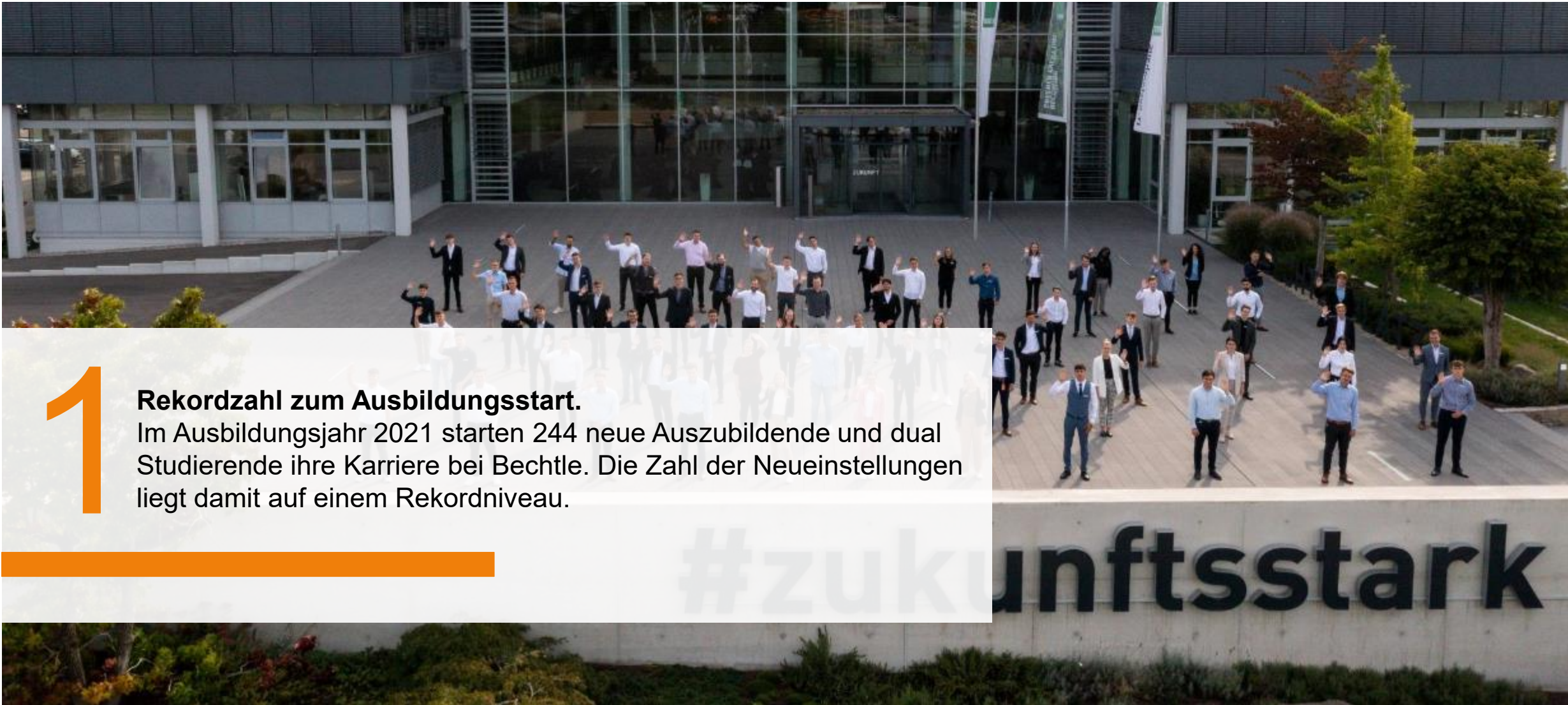
Kursdaten angepasst an Aktiensplit

### Performance (ytd)

Bechtle	+13,3%
TecDAX*	+21,3%
DAX*	+17,0%
MDAX*	+16,3%

\* indiziert

# 3 Highlights.



# 1

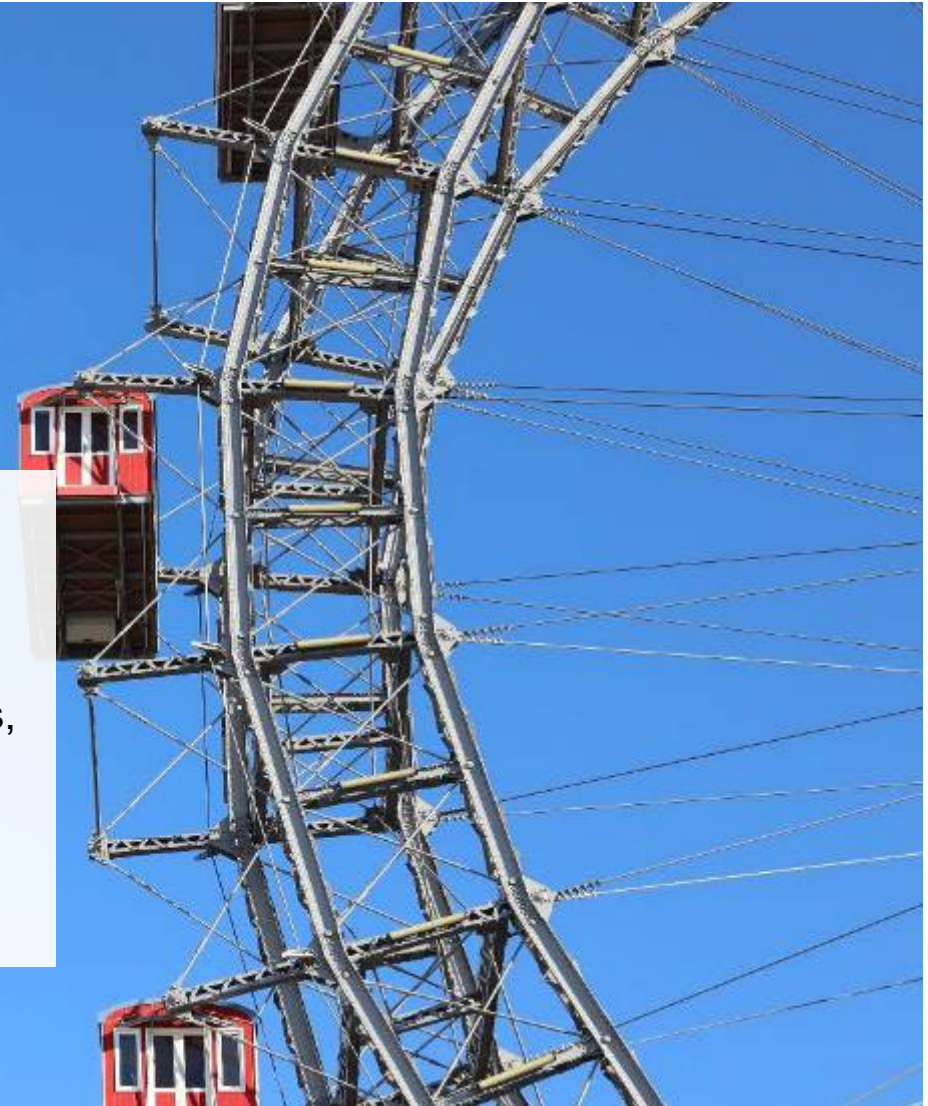
## Rekordzahl zum Ausbildungsstart.

Im Ausbildungsjahr 2021 starten 244 neue Auszubildende und dual Studierende ihre Karriere bei Bechtle. Die Zahl der Neueinstellungen liegt damit auf einem Rekordniveau.

# 2

## **Akquisition der Open Networks in Österreich.**

Das Bechtle IT-Systemhaus Österreich übernimmt die Open Networks GmbH mit Sitz in Wien. Das Unternehmen ist auf die Realisierung von IT-Infrastrukturlösungen sowie Application Services, Datacenter, Security und Netzwerk spezialisiert.



# 3

## **Bechtle veröffentlicht Nachhaltigkeitsstrategie 2030.**

Die Nachhaltigkeitsstrategie ist Maßstab für verantwortungsvolles Unternehmertum der Bechtle Gruppe, verbindet ökonomische, ökologische sowie soziale Aspekte und vereint strategische Ziele mit konkreten Maßnahmen.

# 4 Ausblick 2021.



# Ausblick – Lieferengpässe limitieren unser Wachstum.

## Rahmenbedingungen und Annahmen.

- Nachfrage nach IT in Bechtle Märkten weiterhin hoch.
- Lieferengpässe belasten – nicht nur die IT-Industrie.
- Lieferproblematik wird voraussichtlich bis weit in das Jahr 2022 anhalten.

## Prognose 2021.

- Bechtle ist weiter optimistisch für das Geschäftsjahr.
  - Umsatzprognose bei deutlichem Wachstum (5 - 10%)
  - EBT mit sehr deutlichem Wachstum (>10%)
  - EBT-Marge über Vorjahresniveau

# Zeit für Fragen.

Alle Daten und Fakten auch unter:  
[bechtle.com/finanzberichte](https://bechtle.com/finanzberichte)

