

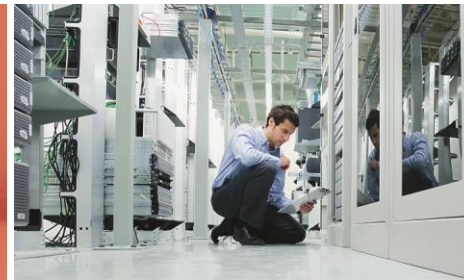
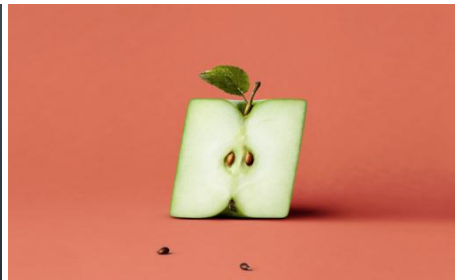
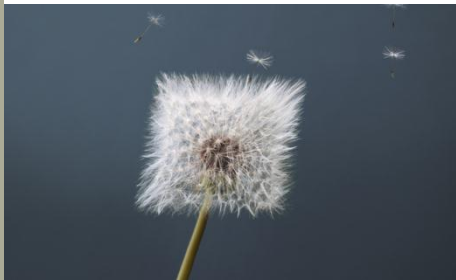
30
JAHRE

Bechtle AG
1983-2013

Ihr starker IT-Partner.
Heute und morgen.



HERZLICH WILLKOMMEN.



Hauptversammlung der Bechtle AG.

18. Juni 2013

Wahl der Arbeitnehmervertreter 2013. Drei neue Aufsichtsratsmitglieder.



Volker Strohfeld



Martin Meyer



Michael Unser

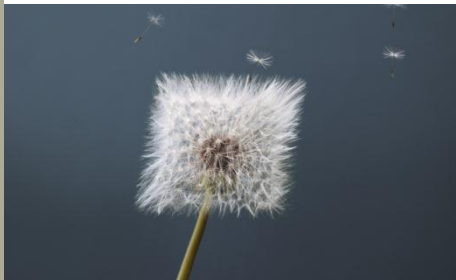
30
JAHRE

Bechtle AG
1983-2013

Ihr starker IT-Partner.
Heute und morgen.



HERZLICH WILLKOMMEN.



Hauptversammlung der Bechtle AG.

18. Juni 2013

Ihr starker IT-Partner.
Heute und morgen.



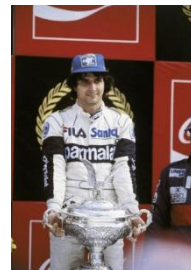
GESCHÄFTSJAHR 2012.

Die Richtung stimmt. Viel Neues auf den Weg gebracht.

RÜCKBLICK. Gründungsjahr 1983.



Motorola DynaTAC



GRÜNDUNG 1983. Der Beginn einer Erfolgsgeschichte.



Gründung

am 21. Juli 1983 mit einem Mitarbeiter.

Gründer

Klaus von Jan, Ralf Klenk,
Gerhard Schick

Erstes Ladengeschäft

City-Süd-Center in Heilbronn



NECKAREXPRESS vom 6. 10. 83

BECHTLE

EDV-Technik
Kleincomputer
Hardware
Anwendungs-
beratung
standard- und
kundenspezifische
Software

Eröffnung

Samstag, 15. Oktober 1983, 8.00 Uhr
Heilbronn

City-Süd-Center

Unser Eröffnungsangebot
(vom 15. bis 22. 10. 1983):

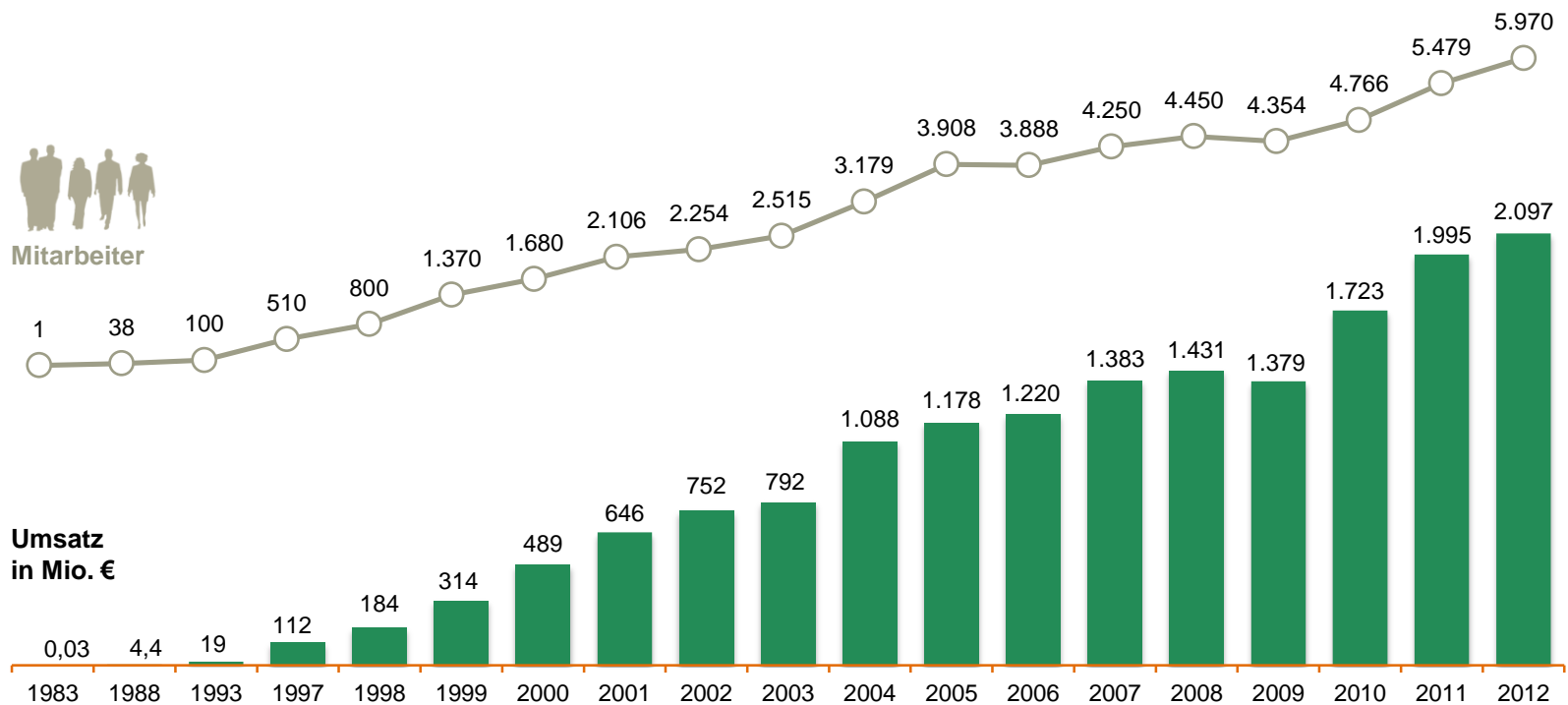
1 Rechner BASIS 108 <small>8088 11" Kompatibel, 128 KB Hauptspeicher, 2 Schnittstellen, CP/M-fähig, 1 separate deutsche Tastatur, 1 Monitor</small>	4550.- <small>komplett nur</small>
1 40-Track-Disklaufwerk <small>mit Controlle und CP/M 3.0</small>	1250.- <small>nur</small>
1 Drucker EPSON RX 80	1100.- <small>nur</small>
Disketten BASF 5 1/4-1 D <small>Stück nur</small>	6.30

Alle Preise inklusive der gesetzlichen Mehrwertsteuer.

Röpple

30 JAHRE BECHTLE. 30 JAHRE ZUKUNFT.

Beachtliche unternehmerische Leistung.



JAHRESMOTTO 2013.
Immer geradeaus.



30 Jahre Bechtle. 30 Jahre Zukunft.
Zielstrebig nach vorne.

ZUSAMMEN MEHR WERT.

Unsere vier Grundwerte.



Bo|den|haf|tung, *die; -;* **1** Ich bleibe auf dem Boden der Tatsachen. **2** Meine Mitmenschen behandle ich fair, respektvoll und partnerschaftlich. **3** Ich bin verbindlich. **4** Mein Verhalten ist immer loyal. **5** Ich übernehme Verantwortung für alles, was ich tue. **6** Ich habe stets ein konkretes Ziel vor Augen.

Ihr starker IT-Partner. Heute und morgen. 

Be|harr|lich|keit, *die; -;* **1** Ich bleibe immer am Ball. **2** Geht nicht, gibt es nicht. **3** Ich handle zielstrebig, diszipliniert und konsequent. **4** Gewöhnliches mache ich besonders gut. **5** Außergewöhnliches mache ich möglich. **6** Mittelmäßigkeit ist keine Option.

Ihr starker IT-Partner. Heute und morgen. 

Zu|ver|läs|sig|keit, *die; -;* **1** Ich bin da, wenn man mich braucht. **2** Ich meine, was ich sage und halte es auch. **3** Ich denke in Lösungen, nicht in Problemen. **4** Entsteht trotzdem eins, löse ich es. **5** Sofort.

Ihr starker IT-Partner. Heute und morgen. 

Be|geis|te|rungs|fä|hig|keit, *die; -;* **1** Ich habe Spaß bei der Arbeit. **2** Meine Leidenschaft ist ansteckend. **3** Ich nehme jede Herausforderung aktiv an. **4** Ich brenne für mein Unternehmen im geschäftlichen wie im privaten Umfeld. **5** Ich will der Beste sein. **6** Deshalb lege ich die Messlatte immer ein Stückchen höher.

Ihr starker IT-Partner. Heute und morgen. 

RÜCKBLICK.
Gründungsjahr 1983.



**„Wir schreiben bereits seit 30 Jahren an einer tollen Erfolgsstory.
Und haben dabei für die Zukunft eine konkrete Vision im Blick –
das macht uns zu einem Unternehmen mit Wurzeln und Flügeln.“**

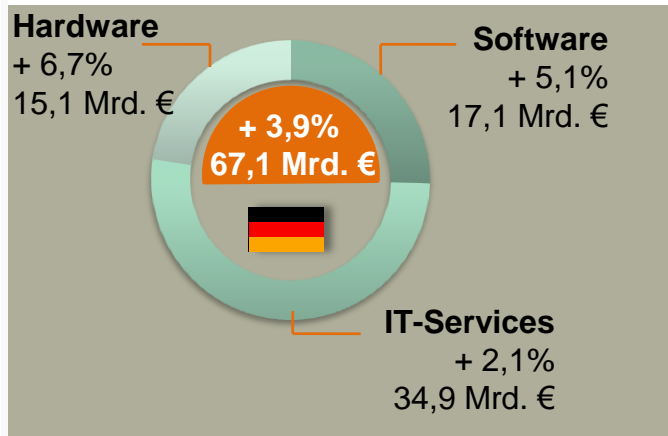
Carolin Lopez, Assistentin der Geschäftsführung, Bechtle IT-Systemhaus Karlsruhe.

DIE MENSCHEN BEI BECHTLE.

Erfolgsfaktor Nummer 1.



WIRTSCHAFTLICHE RAHMENBEDINGUNGEN. IT-Branche 2012 im Rückblick.



Quelle: EITO März 2013

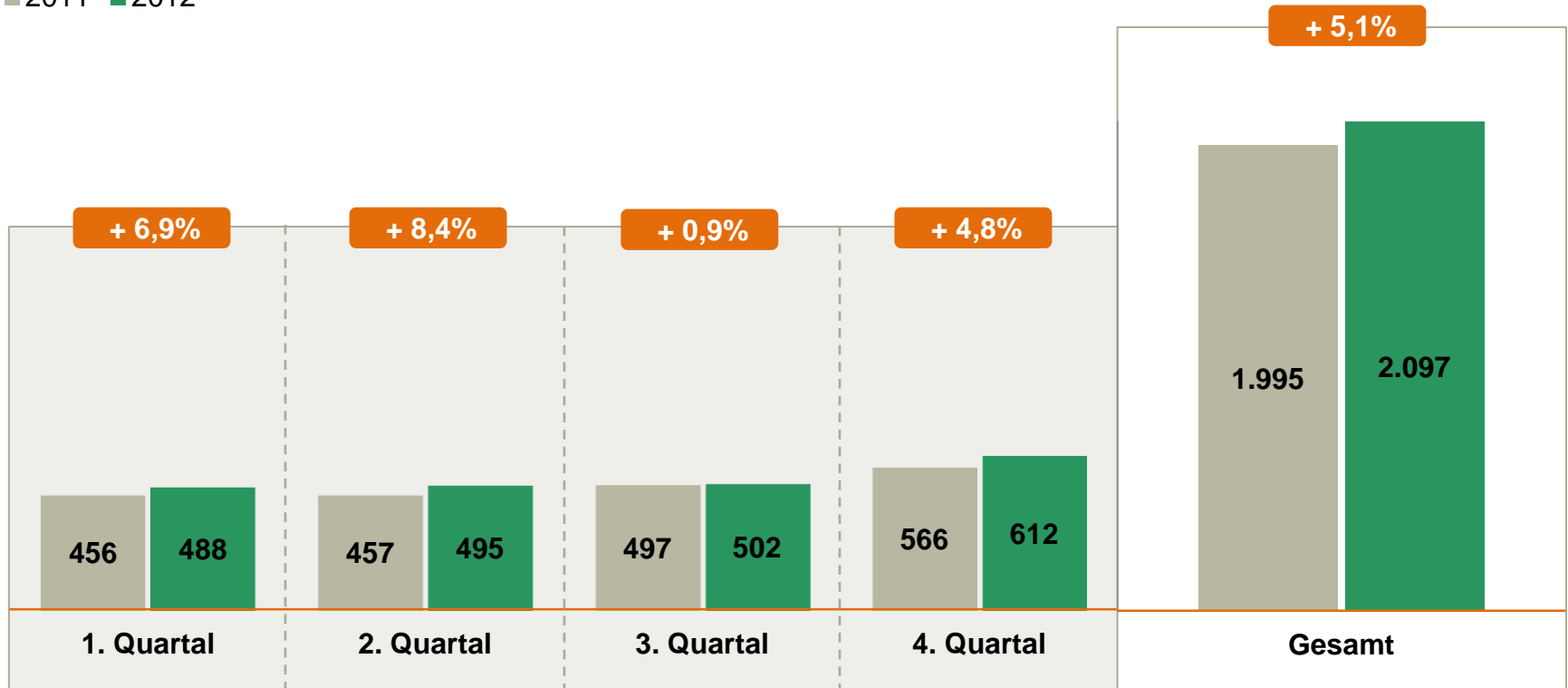
Entwicklung in relevanten Märkten:

- IT-Markt in der DACH-Region 2012: 3,6% (Vorjahr: 2,3%).
- IT-Markt in der EU 2012: 1,5% (Vorjahr: -0,1%)

UMSATZENTWICKLUNG. Im Konzern 2012 vs. 2011.



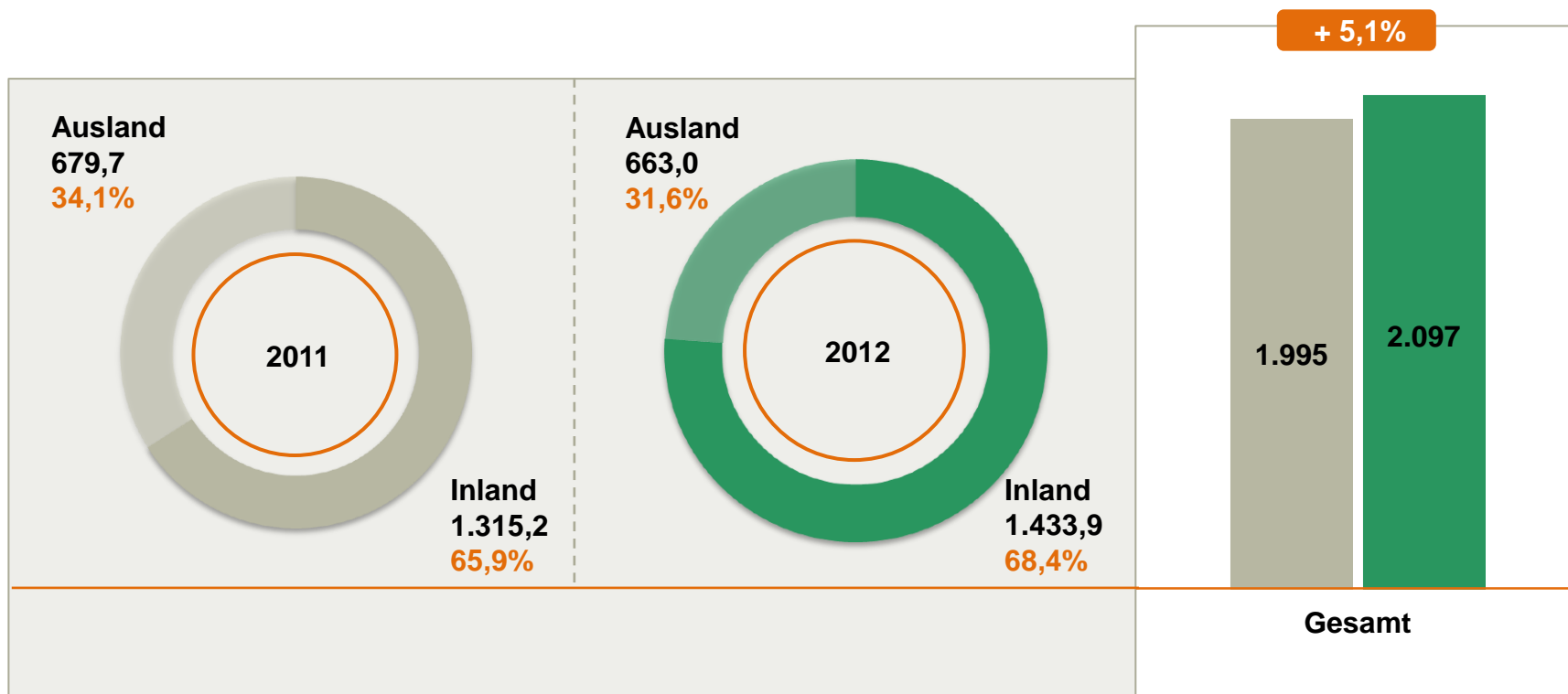
■ 2011 ■ 2012



[in Mio. €]

➤ **Historisch stärkstes viertes Quartal – und erneut Umsatzrekord.**

KONZERNUMSATZ. Nach Regionen 2012 vs. 2011.



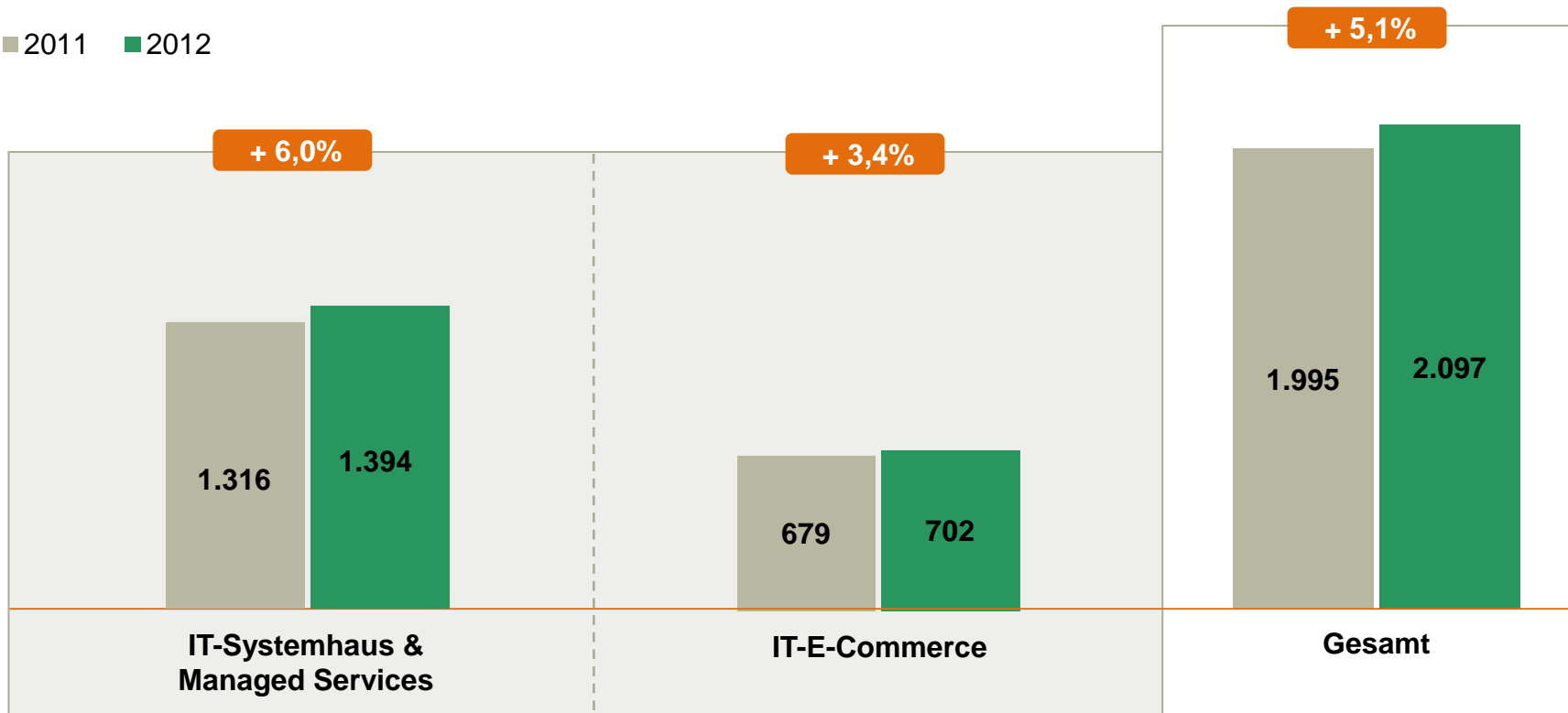
[in Mio. €]

➤ **Inlandsgeschäft trägt 2012 mit 9,0% das Gesamtwachstum.**

UMSATZENTWICKLUNG. Nach Segmenten 2012 vs. 2011.



■ 2011 ■ 2012



[in Mio. €]

➤ **Systemhäuser & Managed Services 2012 vor IT-E-Commerce.**

Akquisitionen und Gründungen runden Geschäft regional und inhaltlich ab.

- SharePoint-Kompetenz mit Redmond Integrators erweitert.
- CAD-Kompetenz weiter ausgebaut.
- Kumatronik akquiriert – zwei neue Standorte in Augsburg und Ulm.
- Gründung: Bechtle Remarketing GmbH.
- Ungarn ist das 14. Land auf der Bechtle E-Commerce-Landkarte.

Erweiterungsbau am Bechtle Platz 1. In Summe 27.600 qm Bürofläche.



Zahlen, Daten, Fakten im Überblick. Der Bechtle Geschäftsbericht 2012.

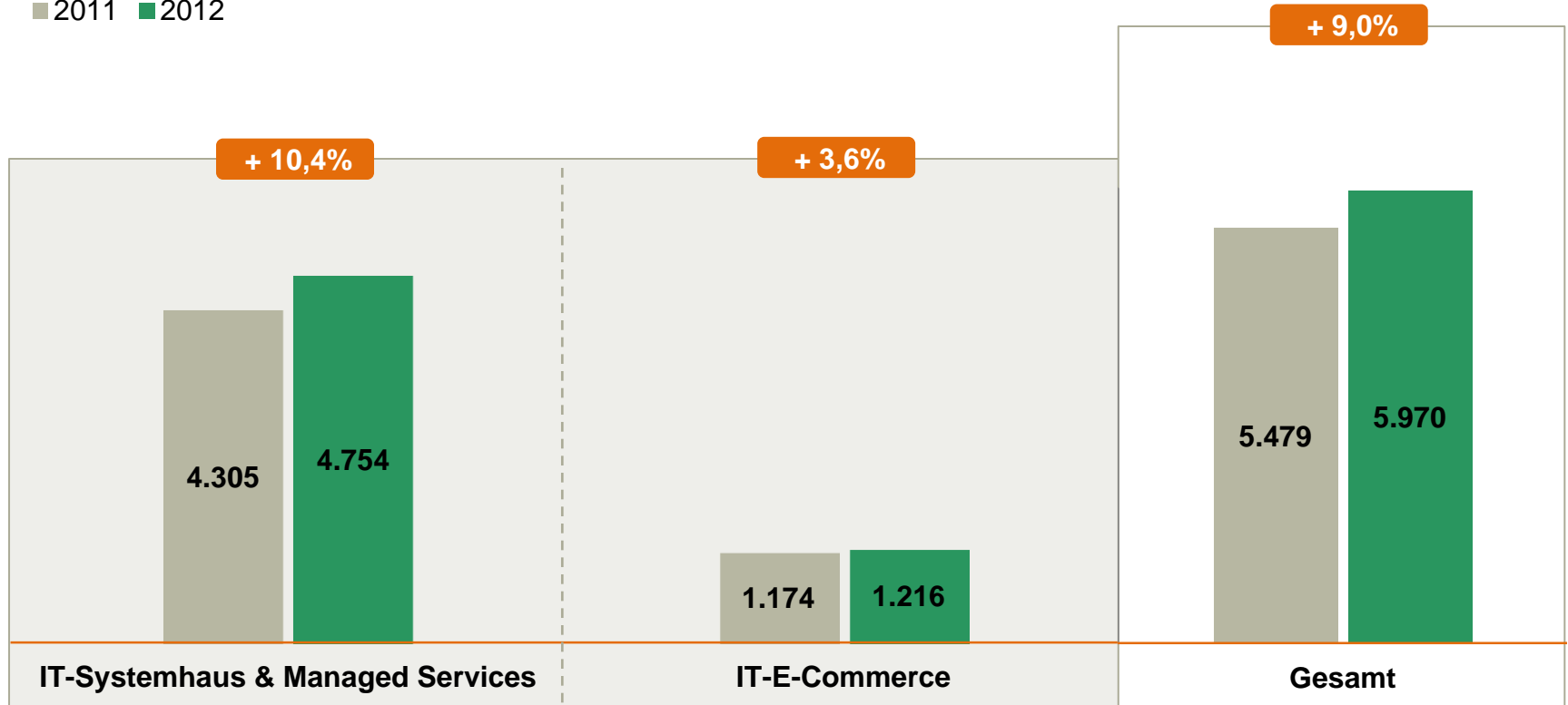


Veröffentlicht am 14. März 2013
Download auf bechtle.com/finanzberichte
Und hier im Raum erhältlich

MITARBEITERENTWICKLUNG. Nach Segmenten 2012 vs. 2011.



■ 2011 ■ 2012



➤ **Mitarbeiteraufbau Systemhaus & Managed Services spiegelt Investitionen in Zukunft wider.**

Ausbildung und Qualifizierung.

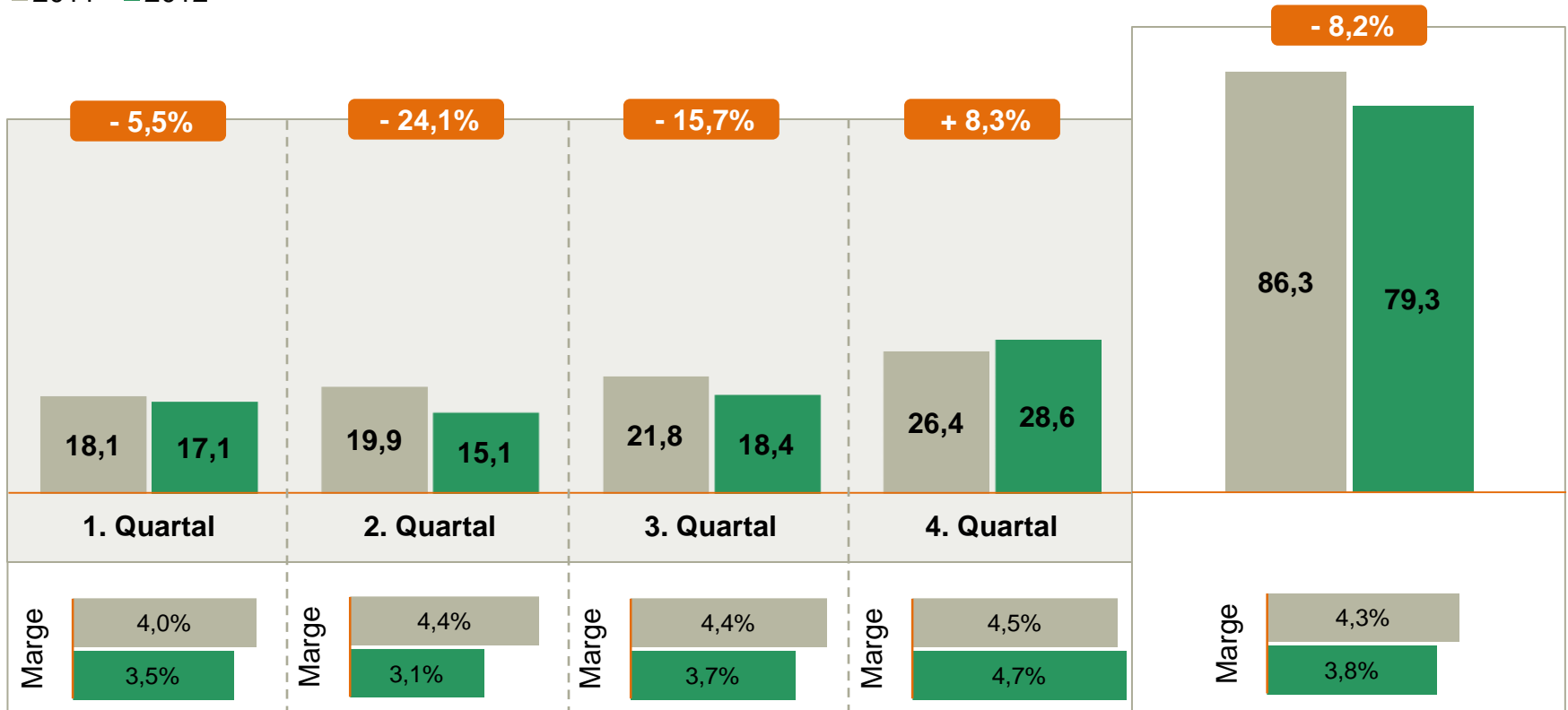
- 428 junge Menschen sorgen für Ausbildungsquote von 8,6%.
- Übernahmequote nahezu bei 100%.
- Weiterqualifizierung in der Bechtle Akademie: 431 Seminare/Trainings für 5.000 Teilnehmer.



ERGEBNISENTWICKLUNG (EBT). Im Jahresverlauf 2012 vs. 2011.



■ 2011 ■ 2012

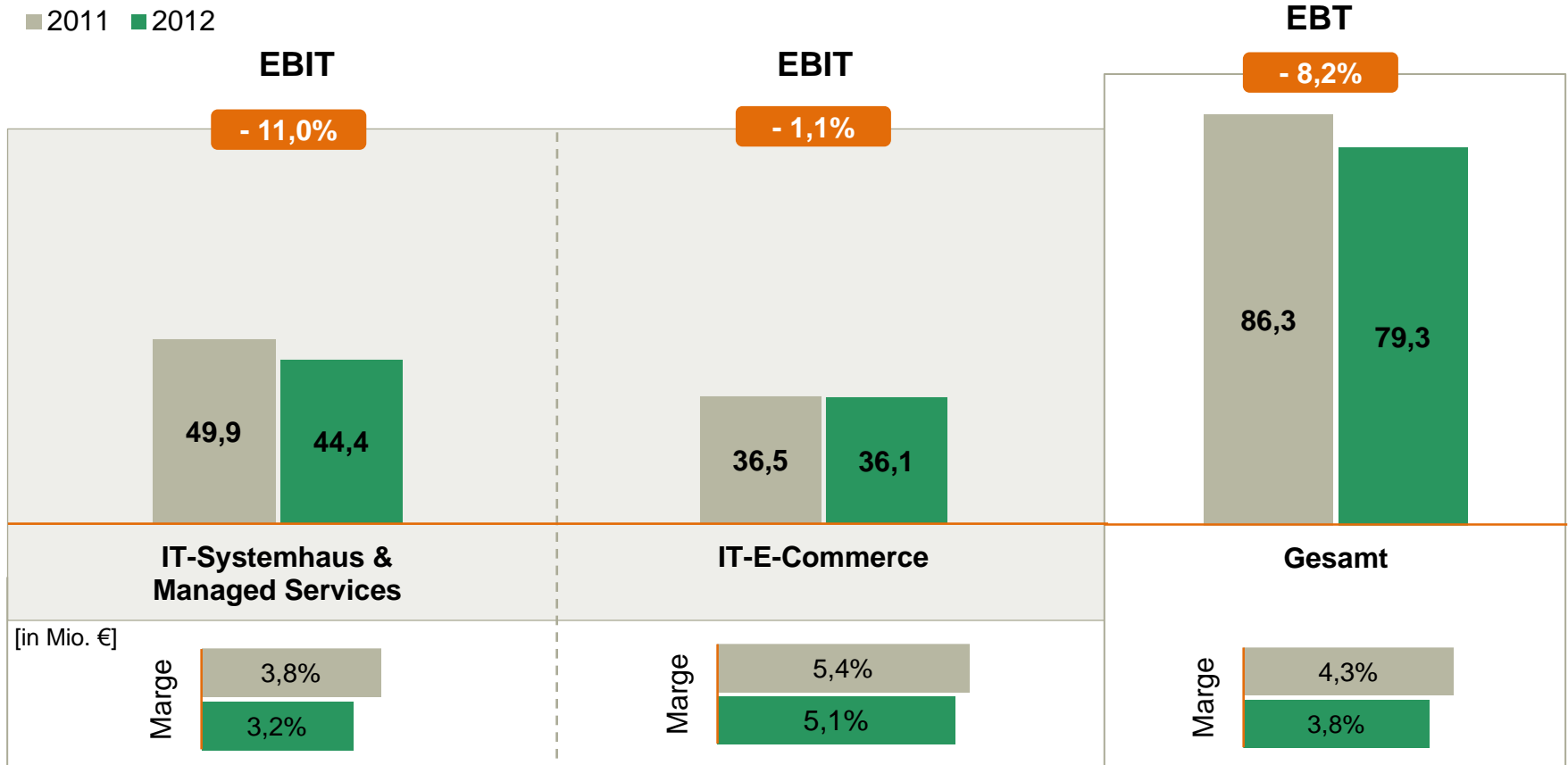


[in Mio. €]

➤ **Viertes Quartal mit herausragender Performance.**

ERGEBNISENTWICKLUNG.

Nach Segmenten 2012 vs. 2011.

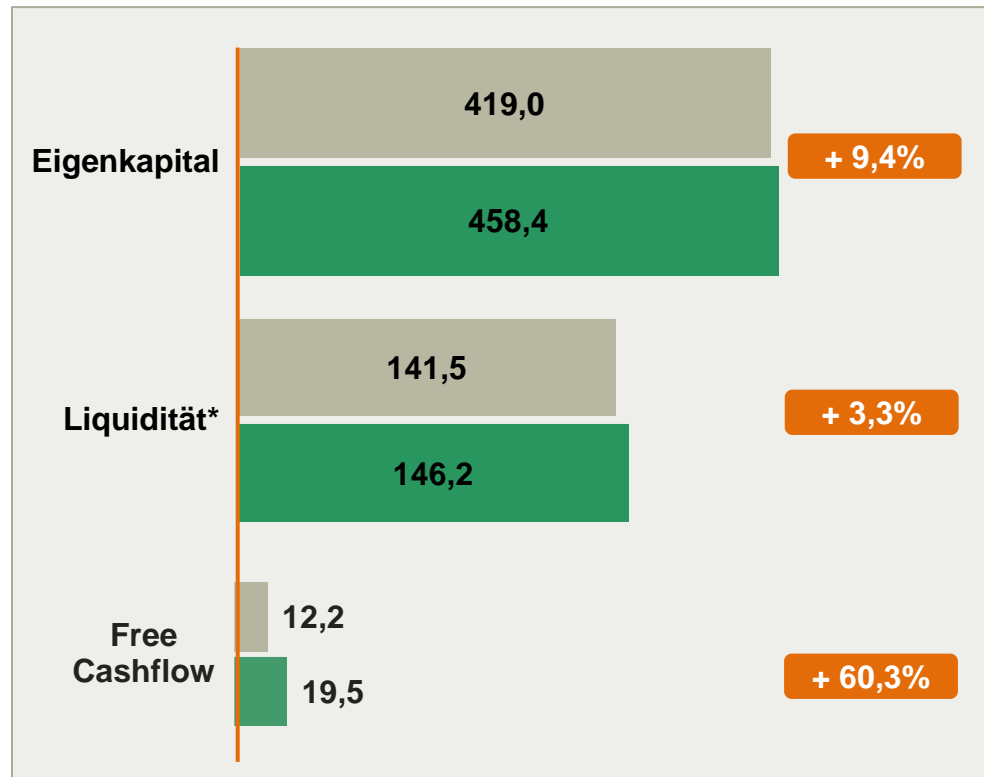


➤ **Im Branchenvergleich unverändert sehr gute Marge.**
IT-E-Commerce bleibt über 5%.

AUSGEWÄHLTE BILANZ- UND FINANZKENNZAHLEN. 2012 vs. 2011.



■ 31.12.2011 ■ 31.12.2012

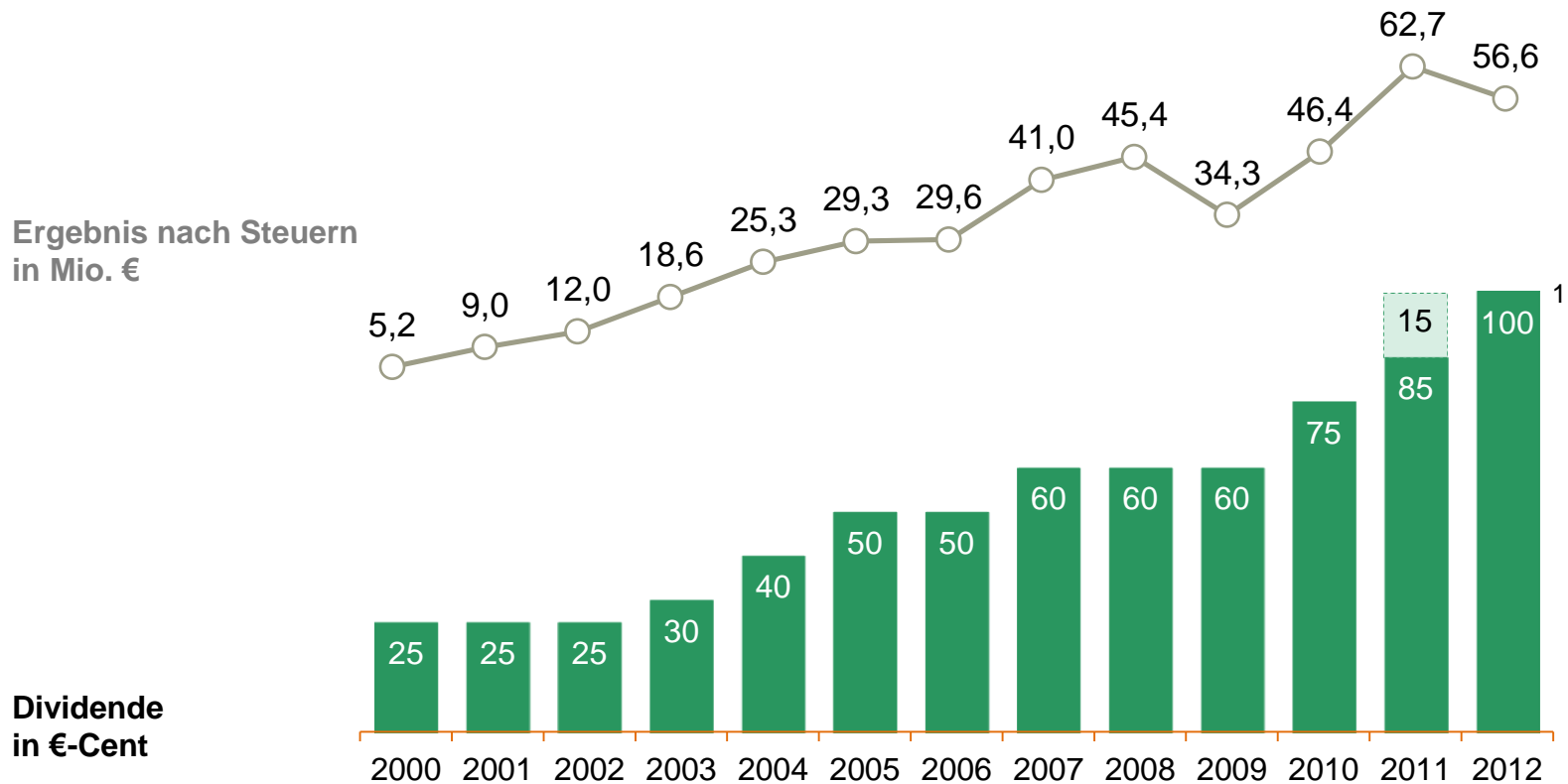


[in Mio. €]

[* inkl. Geld- und Wertpapieranlagen]

Solide Eigenkapitalquote von 54,2% und komfortables Liquiditätspolster: ausreichend Spielraum für künftiges Wachstum.

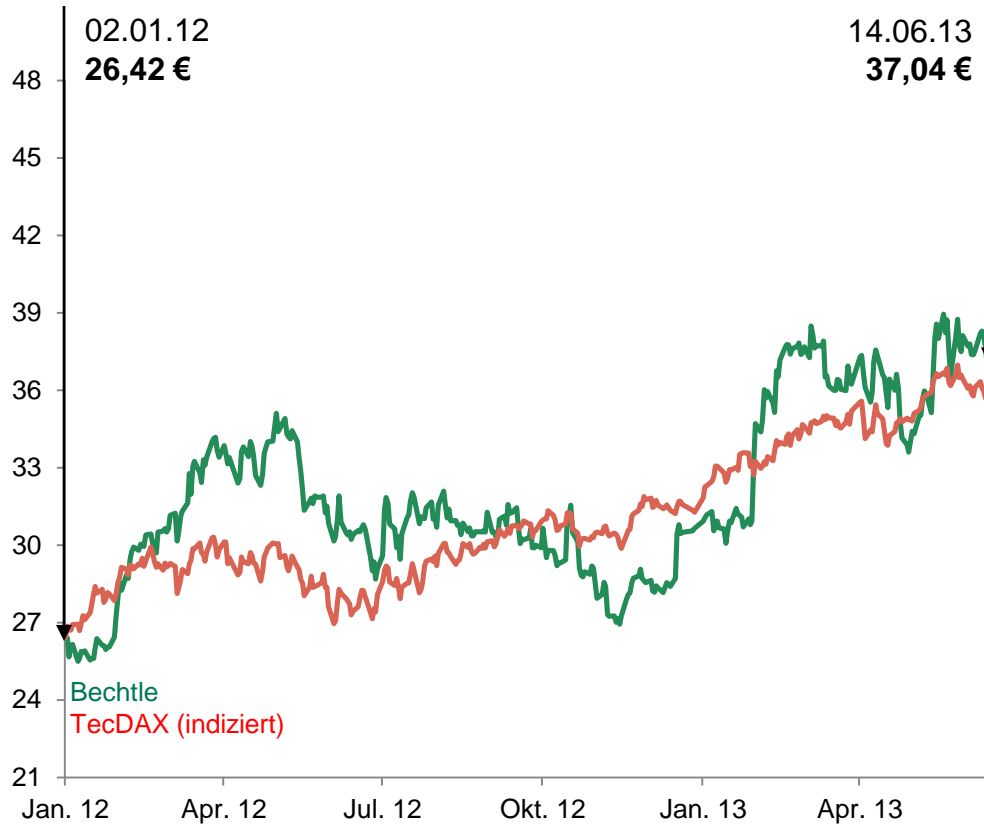
DIVIDENDENPOLITIK. Kontinuität.



➤ **Dividendenrendite 3,3%.**

¹ Vorschlag an die Hauptversammlung

BECHTLE AKTIE. Kursentwicklung seit Januar 2012.



Börsendaten (zum 14.06.13)

Marktkapitalisierung 778 Mio. €

Performance:

- Bechtle 40,2%
- DAX 33,8%
- TecDAX 35,4%

Investitionen in die Zukunft.

- Geschäftschancen genutzt – stärker als der Markt gewachsen.
- In die Zukunftsfähigkeit investiert.
- Lösungsthemen weiterentwickelt und auf Trends gesetzt: Antworten auf die Fragen unserer Kunden.
- Rund 500 neue Mitarbeiterinnen und Mitarbeiter an Bord.
- Weiterqualifizierung, technische Zertifizierungen, Kompetenzen massiv ausgebaut.

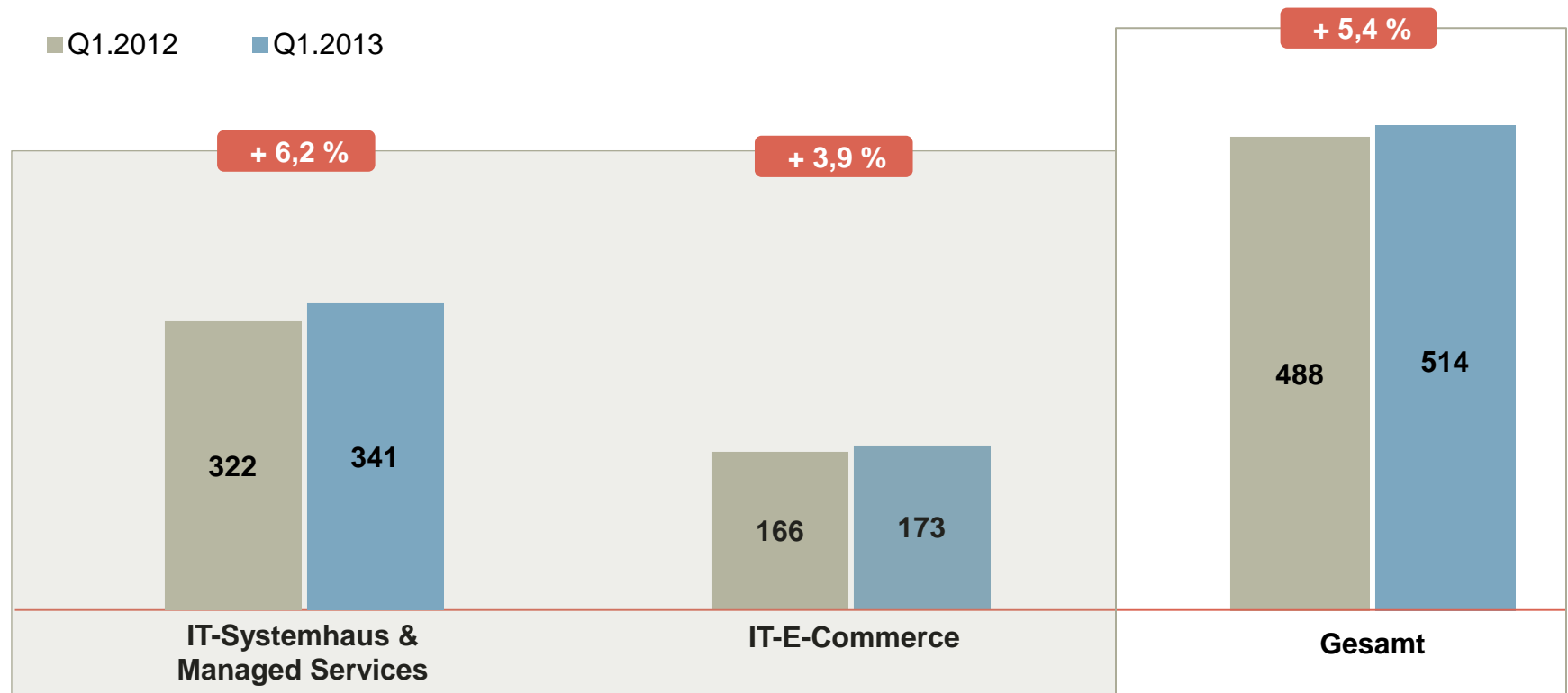
Gesamtwirtschaft.

- Nur schleppende wirtschaftliche Entwicklung in der EU – in den für Bechtle relevanten Ländern Schwankungen zwischen minus 0,4 und plus 0,2 % BIP-Wachstum.
- In Deutschland erholte sich das Wirtschaftswachstum leicht, bleibt aber mit 0,2 % auf niedrigem Niveau.

Branche.

- Das erste Quartal ist in der IT-Branche saisonal verhalten.
- Zögerliches Nachfrageverhalten bei Großprojekten.

UMSATZENTWICKLUNG. Nach Segmenten Q1.2013 vs. Q1.2012.

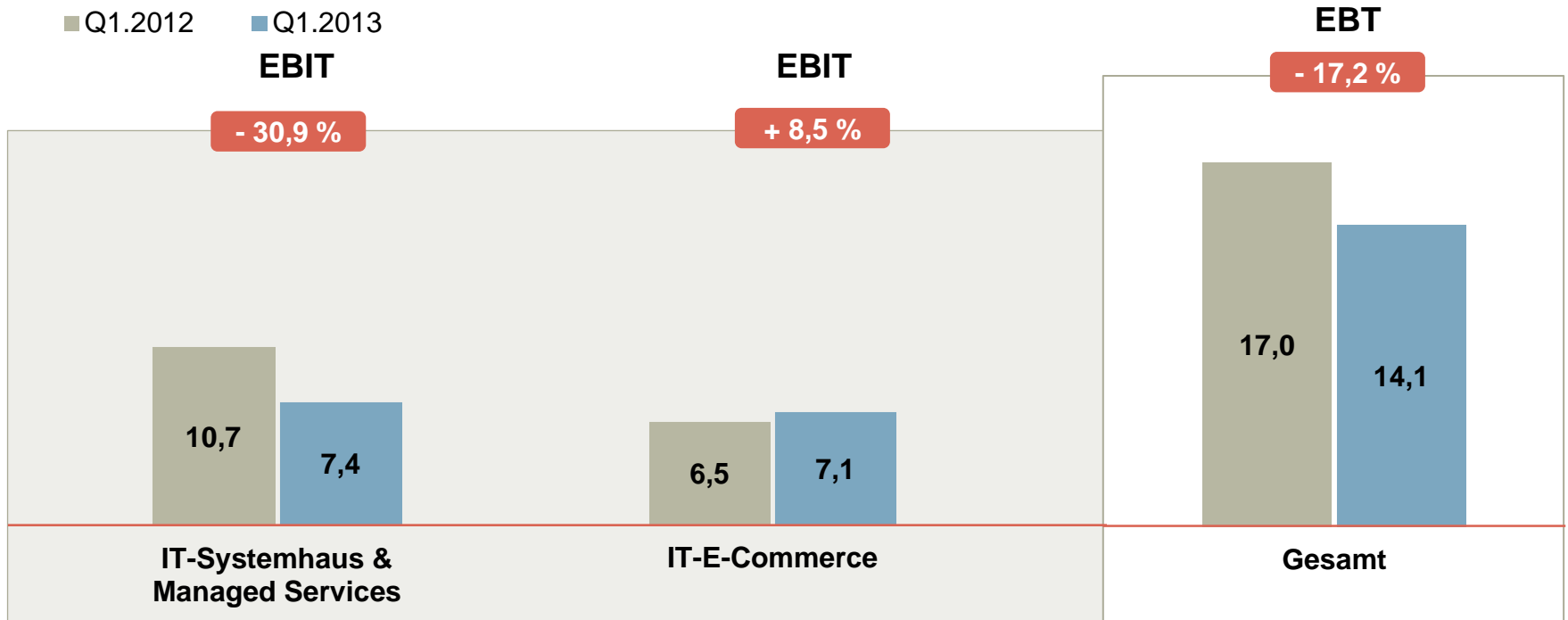


[in Mio. €]

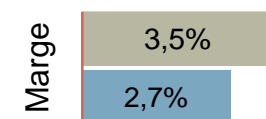
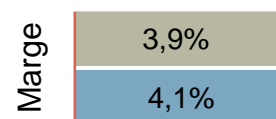
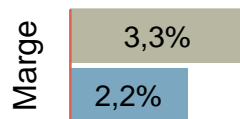
 **Systemhäuser & Managed Services wachsen 2013 überproportional.**

ERGEBNISENTWICKLUNG.

Nach Segmenten Q1.2013 vs. Q1.2012.



[in Mio. €]



➤ **IT-E-Commerce mit guter Margenentwicklung.**

MENSCHEN BEI BECHTLE.
Neuer Meilenstein.



**6.000
MITARBEITER:**

Wir wachsen mit unseren Aufgaben.



Ausbau Managed Services.

- Gut 60 Mitarbeiter wechseln von IBM zu Bechtle Onsite Services. Weiterer Ausbau des Managed-Services-Geschäfts beim Kunden vor Ort. Erfolgsmodell aus 2005 wiederholt.

Verstärkung im Softwarebereich.

- Akquisition der Viritim GmbH stärkt erneut Microsoft SharePoint- und Exchange-Kompetenz.

Regionale Erweiterung in der Schweiz.

- Kauf der Sedna Informatik AG stärkt Präsenz im Wirtschaftsraum Bern. Kompetenz in den Bereichen Virtualisierung und IBM-Infrastruktur.

Umsatz.

- Wir wachsen 2013 erneut überdurchschnittlich zum Markt und gewinnen weiter Marktanteile.

Ertrag.

- Wir wachsen beim Ergebnis. Nachhaltige Effizienzsteigerung durch die Integration der 2012 eingestellten Mitarbeiter.

Mitarbeiter.

- Moderates Wachstum – jenseits von Übernahmen und Akquisitionen.

Expansion.

- Akquisitionen sind jederzeit möglich und Teil unserer Wachstumsstrategie.
- Es kommen 2013 keine neuen Ländermärkte hinzu.

AUCH EIN BECHTLE PRINZIP.
Immer geradeaus.



Weiter nach vorne schauen.

Vision 2020 nicht aus den Augen verlieren.

Aus 30 Jahren Bechtle die nächsten
30 Jahre Zukunft ableiten.

Ihr starker IT-Partner.
Heute und morgen.



VIELEN DANK.

VERTRAUEN IN EINE GEMEINSAME ZUKUNFT.

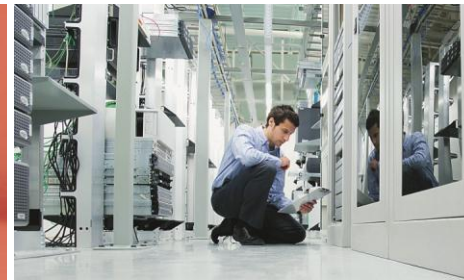
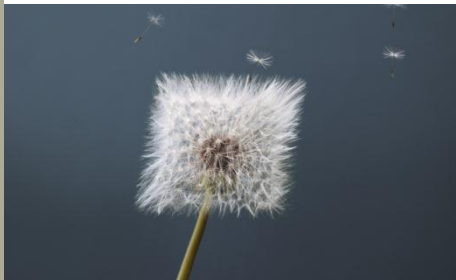
30
JAHRE

Bechtle AG
1983-2013

Ihr starker IT-Partner.
Heute und morgen.



HERZLICH WILLKOMMEN.



Hauptversammlung der Bechtle AG.

18. Juni 2013